

# Touran



Volkswagen











# Volkswagen i Sverige

## Touran. Familjebilen som gör alla glada.

15 juli, 1948: Det var dagen då de första Volkswagen-bilarna rullade på svensk mark. Till färjeterminalen i Helsingborg levererades fyra "Bubblor" som under stor uppmärksamhet kördes till Volkswagens huvudkontor i Södertälje – som i dag är arbetsplats för fler än 400 personer. Året efter den histo-

riska resan levererades den första "Folkvagnen" till sin nya ägare Olof Holmgren och bubblorna gjorde snabbt stor succé i hela landet. HKH Prins Bertil blev Sveriges andra Bubbla-ägare och det dröjde inte länge innan bilar levererades i rask takt svenska hushåll – och sju år senare var Sverige världens största importör av Volkswagen-bilar. I dag bygger Volkswagen bilar för alla tillfällen och behov, perfekt anpassade för det svenska klimatet. Oavsett om det är en småbil, familjekombi eller sportbil finns det fyra gemensamma nämnare: De är energieffektiva, säkra, praktiska och levererar smart innovativ teknik till alla hem och företag.

### Touran

Touran är det självklara valet för dig som vill ha en kompakt bil med gott om utrymme och sju sittplatser. Sedan

introduktionen har 2 miljoner kunder världen över valt Volkswagen Touran för dess mångsidighet. Touran är både längre, bredare, lägre och 62 kg lättare än dess föregångare. Den har mängder av innovativa system som standard och ännu fler som tillval. Lastvolymen är bäst i klassen och bilen har även blivit smartare i att utnyttja innerutrymmena. Fold-Flat-säten gör att du lätt och snabbt viker ner alla baksäten och får ett nästintill plant lastutrymme med massor av plats. Vi är även stolta över vårt breda urval av starka och snåla bensin- och dieselmotorer som ger dig möjlighet att välja en som passar dina behov perfekt.

Välkommen in och provkör den mångsidiga familjebilen som fått större utrymme, smartare lösningar och mängder av nya tekniska innovationer redan som standard.



# Hitta din favorit

## Familjens val

---

Touran är den perfekta familjebilen. Lastvolymen på hela 970 liter fram till andra sätesraden är bäst i klassen. Med alla säten uppfällda åker sju personer bekvämt och säkert med mängder av innovationer som standard, allt för att göra färden till en njutning. Lyssna på favoritmusik direkt från din smartphone eller använd kartfunktionen i din telefon för navigering via infotainmentsystemet. App-Connect är anpassat för att kunna användas med flera olika typer av smartphones och ger dig lite olika funktioner beroende på vilket operativsystem din telefon använder.

I standardutrustningen på Touran ingår dessutom multikollisionsbroms, adaptiv farthållare som håller rätt avstånd till bilen framför och City Emergency Brake som i hastigheter under 30 km/h bromsar bilen till stillastående om det finns risk för kollision. De nya TSI- och TDI-motorerna uppfyller kraven i utsläppsnormen Euro 6 och är dessutom starkare och upp till 19 procent bränslesnålare jämfört med sina föregångare. Start-/stoppsystem och bromsåtervinning är standard.



### **Touran**

Touran har sju säten som standard och är redan från början fylld av innovativa system för säkerhet och komfort. Adaptiv farthållare med Front Assist och City Emergency Brake anpassar avståndet till bilen framför och bromsar till stillastående vid kollisionsrisk i hastigheter under 30 km/h. Trötthetsvarnare, Pre-Crash passagerarskyddssystem och multikollisionsbroms ökar säkerheten ytterligare. Touran erbjuds med fyra olika motoralternativ varav två dieslar och två bensinmotorer mellan 115 och 150 hk.



# Bygg din bil

## Prova olika utföranden

---

I bilkonfiguratoren på **volkswagen.se** kan du bygga ihop din egen personliga Touran. Här kan du välja olika lackfärger, testa olika fälgar och tillval och se hur din nya bil ser ut. Du får direkt veta vad den kostar och kan enkelt räkna ut en månadskostnad för din Volkswagen Touran.



### Touran GT

Touran GT bjuder på allt som finns i Touran, men i en sportigare dräkt med kraftfullare motor, fler innovationer och ännu högre komfort. Här finns detaljer som kromlister runt sidorutorna, 17-tums lättmetallfälgar, sportchassi och exklusiv ljussättning i kupén. Den nya klimatanläggningen Pure Air Climatronic har tre klimatzoner och kan manövreras även från andra sätesraden. Till Touran GT erbjuds en dieselmotor på 190 hk med Volkswagens automatväxellåda DSG, med dubbla kopplingar.

# Sjusitsig åkglädje

## 1.5 TSI 150

Touran TSI 150 är den mångsidiga familjebilen med perfektion in i minsta detalj. Bilen är rikligt utrustad med 16-tums lättmetallfälgar, klimat-anläggning, multifunktionsratt, elektriskt parkeringsbroms, mängder av förvaringsutrymmen och upp till nio krockkuddar, för att nämna några exempel. Alla säten bak har ISOFIX-fästen för bilbarnstolar och bilen har bältespåminnare även i den 2:a och 3:e sätesraden. Touran är en säker

bil med omfattande aktiva säkerhets-system som till exempel den adaptiva farthållaren ACC med Front Assist inklusive autobromsen City Emergency Brake. Systemet håller rätt avstånd till bilen framför och i farter under 30 km/h bromsas bilen till stillastående om kollisionsrisk skulle uppstå. Bensinmotorn här är på 1,5 liter med 150 hk och en sexväxlad manuell växellåda. Som tillval kan du välja 7-stegad DSG-växellåda.



01

### TOURAN

Utrustad med bland annat:

- 7 sits-utförande med Fold-Flat-funktion
- Adaptiv farthållare (ACC), inklusive Front Assist och City Emergency Brake
- App-Connect (smartphoneanslutning)
- Bluetooth handsfree
- Komfortstolar fram
- Luftkonditionering, AC
- Lättmetallfälgar Trondheim 16 tum
- Mörktonade rutor från B-stolpen och bakåt
- Radio Composition Media
- Takreling svart
- Trötthetsvarnare



03





02

- 01 Förarmiljö Touran, med multifunktions-sporträtt i läder | S
- 02 Rymlig kupé med 47 olika förvarings-utrymmen | S
- 03 Stor förvaringslåda under bägge stolarna fram | S
- 04 App-Connect. Spiegla mobil-appar i bilens infotainmentsystem | S
- 05 Lättmetallfälgar Trondheim 16 tum | S

S Standard  
T Mot tilläggskostnad

### Bygg din bil!

Skapa en personlig Touran på [volkswagen.se](http://volkswagen.se). Här kan du välja olika lackfärger, fälgar samt tillval och direkt se hur din nya bil ser ut och vad den kostar.



04



05

# Kraft och design

## 2.0 TDI 190 GT

Touran GT är en vässad Touran, såväl vad gäller motor som design och komfort. Den rikliga standardutrustningen från Touran följer naturligtvis med till Touran GT. Utöver detta kan du njuta av detaljer som kromlister runt sidorutorna, 17-tums lättmetallfälgar, sportchassi, ambientbelysning och en ny klimatanläggning, Pure Air Climatronic, med tre klimatzoner. En unik teknik med luftkvalitetssensor

och ett aktivt biogenfilter håller luftkvaliteten på konstant hög nivå och förhindrar att olika föroreningar och allergener tränger in. Den kraftfulla TDI-dieselmotorn levererar 190 hk och DSG-växellådan med dubbla kopplingar växlar så snabbt och effektivt att det knappt är märkbart.



01

### TOURAN GT

Utöver Touran utrustad med bland annat:

- Ambientbelysning, LED, ljuslister i dörrdekor och innerhandtag fram
- Dimljus med statiskt kurvlyus
- Färddator Premium med färgdisplay
- Golvmattor i textil fram och bak
- 3-zons Pure Air klimatanläggning
- Lättmetallfälgar Stockholm 17 tum
- Sportchassi
- Sportstolar fram med microfleece klädsel Art velour
- Takreling silvereloxerad



03





- 01 Förarmiljö Touran GT med DSG automatväxellåda | S
- 02 Sportchassi (sänkt 15 mm), dimstrålkastare och statiskt kurvlyjus | S  
Lättmetallfälg Marseille 18 tum | T
- 03 Färddator Plus | S
- 04 Fold-Flat-funktion | S
- 05 Lättmetallfälgar Stockholm 17 tum | S

S Standard  
T Mot tilläggskostnad

### Bygg din bil!

Skapa en personlig Touran på [volkswagen.se](http://volkswagen.se). Här kan du välja olika lackfärger, fälgar samt tillval och direkt se hur din nya bil ser ut och vad den kostar.

02



04



05









## Design och komfort

# Optimala utrymmen

Den kraftfulla och precisa designen för Touran plockar upp föregångarens avskalade framtoning med långa mörktonade glaspartier på sidorna. Längden har ökat med 130 mm jämfört med tidigare modell. Det gör Touran till en reskamrat med utrymmen som är svårslagna i sin klass.

Med fem personer i bilen rymmer den 917 liter bagage när du lastar upp till taket. Vill du ha ännu mer plats kan de nyutvecklade Fold-Flat-sätena fällas ned platt i golvet på ett par sekunder. Då förvandlas sittplatserna på de två bakre raderna till ett sammanhängande lättpackat lastgolv som rymmer hela 1 857 liter. Det är bara en av de detaljer som gör Touran så mångsidig. En annan är de inte mindre än 47 förvaringsfacken inne i bilen som gör det

lätt att hålla ordning på familjens alla småsaker. Exteriört väljer du mellan nio olika karossfärger och fem olika lättmetallfälgar från 16 till 18 tum. Som tillval kan du dessutom välja det hela 1,4 m<sup>2</sup> stora panoramasoltaket som är både tiltbart och skjutbart.



Förarstolen ergoActive är ett perfekt tillval för dig som kör långa sträckor. Den har massagefunktion och sittdynans lårstöd kan dras ut för extra stöd. Svankstödet manövreras elektriskt och höjd- och längsled kan justeras liksom stolens ryggstöd. Klädseln är Titan Black microfleece.





Easy Open



## Innovationer

# Enklare liv med ny teknik

Volkswagen Touran är redan som standard utrustad med mängder av innovationer som gör ditt liv enklare och behagligare. Våra tillval gör att du får ännu större möjligheter. Med **Keyless Access** kan du låta bilnyckeln ligga kvar i fickan eller i väskan. Bilen

känner av nyckeln, dörren låses upp så fort du rör dörrhandtaget och sedan är det bara att trycka på startknappen och åka. Behöver du öppna bakluckan kan du göra det utan att använda händerna med hjälp av tillvalet **Easy Open inkl. Easy Close**. Svep med

foten under bilens bakparti så låses bakluckan upp och öppnas automatiskt, sedan är det bara att ställa allt du har i händerna i det generösa lastutrymmet. Stängningsmekanismen har en fördröjningsfunktion, så du kan trycka på stängningsknappen först och sedan lasta in eller ta ut det du behöver innan luckan stänger sig själv.

Det är nu enklare än någonsin att backa din Touran med släp tack vare tillvalet **Trailer Assist**. Lägga i backen och välj den riktning som vagnen ska manövreras i, sedan behöver du bara sköta gas och broms så tar systemet hand om styrningen.

I Touran kan du med tillvalet **Dynamic Chassis Control (DCC)** ställa stötdämparnas hårdhet i tre olika lägen elektroniskt: Comfort, Normal eller Sport. Vid filbyten, kurvtagning och när underlaget ändras reagerar systemet blixtnabbt och styr varje stötdämpare individuellt för att ge en optimal dämpning för varje hjul.

Bland tillvalen har du även **Traffic Jam Assist** som styr gas och broms i köer så att du ligger rätt mot omgivande bilar i hastigheter upp till 60 km/h. Nya **Park Assist 3.0** guidar dig fram till parkeringsluckor där bilen ryms och hjälper dig sedan att styra in under själva parkeringen. När du sedan backar ut kommer du att uppskatta **Rear Traffic Alert** som varnar för korsande trafik och börjar bromsa vid risk för kollision när du backar.

### JÄMN EFFEKT OCH LÄGRE FÖRBRUKNING

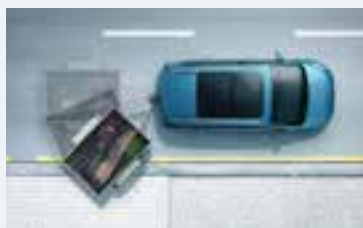
Mjuka växlingar och jämn effekt i accelerationer, det är den omedelbara upplevelsen av DSG-växellådan med dubbla kopplingar. Jämfört med en vanlig automatväxellåda ger det en sänkning av både förbrukning och utsläpp. Den 7-stegade DSG-växellådan med dubbla kopplingar är en milstolpe inom utvecklingen av växellådor. DSG-växellådan består av två separata delväxellådor som via var sin drivaxel omväxlande kopplas till motorn vid växling. Resultatet är en jämn och totalt ryckfri växling med komforten hos en automatväxellåda.



Keyless Access



DSG-växellåda



Trailer Assist



Park Assist

















## Säkerhet

# Tryggare resa

Touran är en bil du och din familj färdas säkert i. Karossen har konstruerats för att stå emot kollisioner, med en struktur som är cirka 25 procent styvare än tidigare. Bilen har upp till **nio krockkuddar** och ett stort urval av nya assistans-

system. Redan som standard är bilen utrustad med **multikollisionsbroms** som bromsar bilen automatiskt om en kollision skulle inträffa, och på så sätt kan förhindra följdskrockar. Den adaptiva farthållaren **ACC** med **Front Assist**

och **City Emergency Brake** känner av och anpassar avståndet till bilen framför och gör färden säkrare genom att varna föraren om avståndet till bilen framför skulle bli för kort. Då bromsas hastigheten ner. I hastigheter under 30 km/h bromsar bilen till stillastående om det finns risk för kollision. Som standard finns även **trötthetsvarnare** och det proaktiva passagerarskyddssystemet **Pre-Crash** som vid risk för olycka stänger fönster och spänner bilbältena. Som tillval finns smarta system som **Lane Assist** som säkerställer att bilen inte oavsiktligt avviker från sitt körfält och **Side Assist** som varnar för fordon i den döda vinkeln när du ska byta körfält.



Adaptiv farthållare ACC inklusive Front Assist och City Emergency Brake



Lane Assist



Dynamic Light Assist



Backkamera

### MER SÄKERHET OCH TRYGGHET

- Auto Hold, hjälp vid start i backe
- Backkamera, Rear Assist
- Centrallås med Safe-låsning, fjärrkontroll och två infällbara fjärrnycklar
- Elektronisk differentialspärre XDS
- Dynamisk helljusreglering, Dynamic Light Assist
- Sidokrocksskyddsgardiner fram och bak inklusive sidokrockkuddar fram









## Infotainment

# Mobilanpassat välljud

Touran ger dig tillgång till den senaste generationen av Volkswagens infotainmentsystem. Det innebär bland annat snabbare uppstart av systemet, kvickare beräkning av färdvägar och finslipade språkdialoger. Med **App-Connect** kan

du spegla appar från din smartphone i infotainmentsystemet via MirrorLink™, Android Auto (Google)\* eller CarPlay (Apple). Det innebär att mobilappar som är anpassade för bilmiljö visas och hanteras enkelt och säkert via infotain-

mentsystemets gränssnitt. Du får tillgång till dina Spotifylistor, navigerings-, podcasting-, telefon- och meddelandeappar för att nämna några exempel.

Radiosystemet **Composition Media** med 8 tumskärm är också standard i Touran. Som tillval kan du välja navigations-systemet **Discover Media**. Vill du ha ännu fler möjligheter väljer du toppsystemet **Discover Pro** med 9,2 tumskärm.

Här kan du glömma knappar och reglage. Discover Pro har nämligen en känslstyrd pekskärm och fem knappfria paneler för Meny, Hem, Av/På, Volym upp/ner. Det gör att du når dem snabbt och kan hantera dem enkelt medan du koncentrerar dig på körningen. Med geststyrning behöver du bara svepa med handen i luften för att skrolla genom huvudmenyn, byta radiostation och bläddra i spellistor.



App-Connect speglar apparna från din smartphone.



Navigation Discover Media. Navigationssystem med svenska menytexter och svenskt tal.



Navigation Discover Pro

### NAVIGATION DISCOVER PRO

- 9,2-tums-färgskärm (20,3 cm)
- Pekskärm med närhetssensor
- 8 högtalare fram/bak (4x20 watt)
- CD-spelare (MP3, AAC, WMA)
- DVD-spelare
- HDD/SSD-hårddisk
- AUX-IN-anslutning
- SD-kortplats
- Röststyrning
- Picture-Viewer (JPEG-bildvisning)
- Geststyrning



App-Connect speglar apparna från din smartphone.



# Lackfärger

## Personlighet

Lackfärgerna från Volkswagen ger dig möjlighet att visa din personlighet. Välj mellan solid-, metallic- och pärleffekt-lackeringar i olika nyanser. Alla har applicerats i flera olika lager för att ge fin lyster och ett bra korrosionsskydd. Observera att de tryckta färgerna i den här katalogen kan skilja sig från hur de ser ut i verkligheten. Välkommen in till din närmsta återförsäljare och upplev dem i verkligheten.

S Standard  
T Mot tilläggskostnad

1) Erbjuds ej till R-Line

**PURE WHITE | S**  
SOLID LACK



**DEEP BLACK PEARL | T**  
PÄRLEFFEKTLACK



**CARRIBEAN BLUE | T**  
METALLICLACK



**ORYX WHITE | T**  
PÄRLEFFEKTLACK



**CRIMSON RED | T<sup>1</sup>**  
METALLICLACK



**ATLANTIC BLUE | T<sup>1</sup>**  
METALLICLACK



**INDIUM GREY | T**  
METALLICLACK



**REFLEX SILVER | T**  
METALLICLACK



**TITANIUM BEIGE | T<sup>1</sup>**  
METALLICLACK



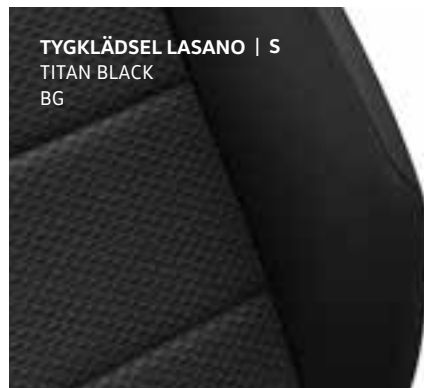


Klädsel och fälgar

# Uttrycksfull design

Ge din bil ett personligt utseende med känsla och attityd. Klädslarna i Touran är noggrant sydda och tillverkade av högsta kvalitet. Det gör att de klarar många bekväma mil tillsammans med dig och dina passagerare.

- S Standard
- T Mot tilläggskostnad
- T\* Tillval Touran vid val av förarstol ergoActive
- R R-Line





TRONDHEIM 16" | S



STOCKHOLM 17" | S GT



SALVADOR 17" | S R T



VALLELUNGA 17" | T



MARSEILLE 18" | T GT



# Tilläggs paket

# Prisvärda lösningar

Våra tilläggs paket innehåller färdiga utrustningsförslag för din bil, både invändigt och utvändigt. Här hittar du funktioner, material och detaljer som gör din Touran ännu mer personlig.

Tänk på att det är mer förmånligt att välja paketlösningarna än att plocka ihop din utrustning styckvis.

T Mot tilläggs kostnad

## FAMILYPAKET | T

- Elektronisk barnlås
- Solskyddsgardiner i baddörrar och elektronisk röstförstärkning



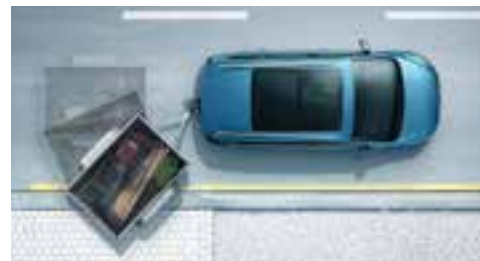
## EASY PARK-PAKET MED DRAGPAKET | T

- Dragkrok, utfällbar med elektrisk upplåsning
- Backkamera Rear Assist
- Trailer Assist inklusive Park Assist
- Förbandsväska
- Lastrumsmatta
- Reflexväst



## R-LINE EXTERIÖR | T

- Lättmetallfälgar 17 tum Salvador
- Parkeringssensorer fram och bak
- R-Line stötfångare
- Tröskelbreddare och kromlist runt diffusorn bak
- R-Line emblem på kylargrill, framskärmar och framdörrar exteriört
- Takreling silvereloxerad (ej GT)



## DRAGPAKET | T

- Dragkrok, utfällbar med elektrisk upplåsning
- Backkamera Rear Assist
- Förbandsväska
- Lastrumsmatta
- Reflexväst



## R-LINE EXTERIÖR & INTERIÖR | T GT

- Dekorinlägg i framdörrar och på instrumentbräda i "Black Lead Grey"
- Innertak svart
- Instegslistor i aluminium, med "R-Line" text
- Pedalställ i borstat rostfritt stål
- Lättmetallfälgar 17 tum Salvador
- Parkeringssensorer fram och bak
- R-Line logo i stolens överdel
- R-Line emblem på kylargrill, framskärmar och framdörrar exteriört
- R-Line stötfångare, tröskelbreddare och kromlist runt diffusorn bak
- R-Line sätesklädsel i tyg "Race" med sidostöd i Art velour
- Ratt, läderklädd, multifunktion, växlingspaddlar, 3 ekrad



SALVADOR 17"



## PLUSPAKET | T

- LED-strålkastare med LED-varselljus
- Parkeringssensorer fram och bak
- Klimatanläggning, Pure Air 3-zons Climatronic
- Dimljus med statiskt kurvlysk

# Volkswagen Finansiering

## Nyckeln till mobilitet



Det finns mängder av sätt att finansiera sitt bilköp, från att belåna huset till att betala kontant, eller kanske ännu enklare – via någon av Volkswagens flexibla och förmånliga finansieringsformer.

### Enkel hantering för företaget

Vi erbjuder finansiering med restskuld eller restvärde där bilen fungerar som säkerhet. Finansieringen följer bilens värdeminskning. Det ger dig lägre månadsbetalning och du kan byta till ny bil oftare.

### Rabatt på försäkringen

Väljer du vår finansiering kan du även teckna Volkswagen Försäkring till förmånliga villkor. De flesta kunder, oavsett ålder och bostadsort, brukar uppfatta försäkringspremien som fördelaktig.



### Serviceavtal med en fast månadskostnad

Om du även kombinerar med ett serviceavtal får du en fast månadskostnad under hela avtalstiden och kontroll på kostnaderna för service.

För mer information:

[volkswagen.se/finansiering](https://volkswagen.se/finansiering)



## Teknisk data

# Fakta

Touran finns i flera varianter med cylindervolym mellan 1.0 till 2.0 liter, bensin eller diesel. Touran erbjuds 6 växlade manuell eller 7 växlade dubbelkopplingslådan (DSG). Samtliga versioner klarar de hårda utsläppskraven Euro 6. Här bredvid ser du några fakta om de olika modellerna.



Touran		1.0 TSI 115	1.5 TSI 150 EVO	1.6 TDI 115	2.0 TDI 150
<b>Motorer</b>		3 cylindrar, 12 ventiler Direktinsprutning, Turbo, Trevägs-katalysator	4 cylindrar, 16 ventiler Direktinsprutning Turbo, Trevägs-katalysator Cylinderavstängning	4 cylindrar, 16 ventiler Högtrycksinsprutning Turbo, Variabel turbingeometri Partikelfilter Common Rail teknologi	4 cylindrar, 16 ventiler Högtrycksinsprutning Turbo, Variabel turbingeometri Partikelfilter Common Rail teknologi
<b>Drivlina</b>					
Växellåda	man/aut	6 vxl	6 vxl / DSG7	6 vxl / DSG7	6 vxl / DSG7
<b>Motor</b>					
Max vridmoment (Nm) vid r/min		190 / 2000–3 500	250 / 1500–3 500	250 / 1500–3 250	340 / 1750–3 000
Effekt vid		85 kW (115 hk)	110 kW (150 hk)	85 kW (115 hk)	110 kW (150 hk)
Toppfart km/h	man/aut	191	209 / 209	190 / 190	208 / 206
Acceleration 0–100 km/h	man/aut	11,3	8,9 / 8,9	11,4 / 11,4	9,3 / 9,3
<b>Styrsystem</b>					
Vändcirkel, m		11,5 Servostyrning elektromekanisk, Servotronic	11,5 Servostyrning elektromekanisk, Servotronic	11,5 Servostyrning elektromekanisk, Servotronic	11,5 Servostyrning elektromekanisk, Servotronic
<b>Mått/vikter</b>					
Tjänstevikt <sup>1)</sup> (kg)	man/aut	1 505	1535 / 1550	1595 / 1615	1635 / 1665
Totalvikt (kg)	man/aut	2090	2230 / 2250	2280 / 2300	2300 / 2340
Max Taklast (kg)		75	75	75	75
Maximalt tillåten släpvagnsvikt (kg)	man/aut	1 300	1 500	1 500	1 800
Längd (mm)		4 527	4 527	4 527	4 527
Bredd inklusive ytterspeglar (mm)		2 087	2 087	2 087	2 087
Bredd exklusive ytterspeglar (mm)		1 829	1 829	1 829	1 829
Höjd (mm)		1 674	1 674	1 674	1 674
Tankvolym (liter)		58	58	58	58
Bredd mellan hjulhusen (mm)		1 048	1 048	1 048	1 048
<b>Bagageutrymme</b>					
Längd uppfällt/nedfällt säte (mm)		1 123 / 1 892	1 123 / 1 892	1 123 / 1 892	1 123 / 1 892
Volym (mm)		137 – 1 857	137 – 1 857	137 – 1 857	137 – 1 857
<b>Miljö- och bränsledeklaration</b>					
Miljöklass <sup>2)</sup>		Euro 6 AG	Euro 6 AG	Euro 6 AD	Euro 6 AG
CO <sub>2</sub> -utsläpp (g/km) (WLTP)*	man/aut	155	159 / 165	144 / 148	155 / 162
CO <sub>2</sub> -utsläpp (g/km) (NEDC korr)*	man/aut	128	132 / 130	120 / 111	126 / 129
Bränsletyp		Bensin 95 oktan	Bensin 95 oktan	Diesel	Diesel
Blandad körning (l/100 km) (WLTP)*	man/aut	6,9	7,0 / 7,3	5,5 / 5,6	5,9 / 6,2
Blandad körning (l/100 km) (NEDC korr)*	man/aut	5,6	5,8 / 5,7	4,6 / 4,2	4,8 / 4,9
<b>Övriga tekniska data</b>					
Fordonsskatt/år, år 1–3 (år 4–)	man/aut	3 066 (734)	3 394 (822) / 3 230 (778)	4 282 (2 430) / 3 423 (2 111)	4 856 (2 644) / 5 142 (2 750)

## 2.0 TDI 190 GT

4 cylindrar, 16 ventiler  
Högtrycksinsprutning  
Turbo, Variabel turbingeometri  
Partikelfilter  
Common Rail teknologi

DSG7

400/1900-3300

140 kW (190 hk)

220

8,2

11,5

Servostyrning elektromekanisk,  
Servotronic

1690

2350

75

1800

4 527

2 087

1 829

1 674

58

1 048

1123/1892

137 - 1857

Euro 6 BG

160

125

Diesel

6,1

4,8

4760 (2608)

### Återvinning

Minst 95 % används till återvinning och återanvändning. I enlighet med förordningen om producentansvar för bilar, SFS 1997:788, erbjudd Volkswagenens bilägare att kostnadsfritt lämna in sina uttjänta bilar för återvinning. För mer information om auktoriserade mottagningsstationer vänligen gå in på [www.bilsweden.se](http://www.bilsweden.se).

### Miljöcertifiering

Importören, Volkswagen Group Sverige AB, är certifierade enligt ISO14001. I stort sett alla produktionsanläggningar är certifierade enligt ISO14001 eller EMAS.

### Tilläggsinformation till tabellen

(markerat som fotnoter i tabellen)

1) Preliminära värden. Tillverkaren bestämmer tjänstevikten individuellt beroende på bilens utrustningsnivå. Lastförmågan är skillnaden mellan den angivna totalvikten och tjänstevikten. Om tjänstevikten höjs minskas lastförmågan.

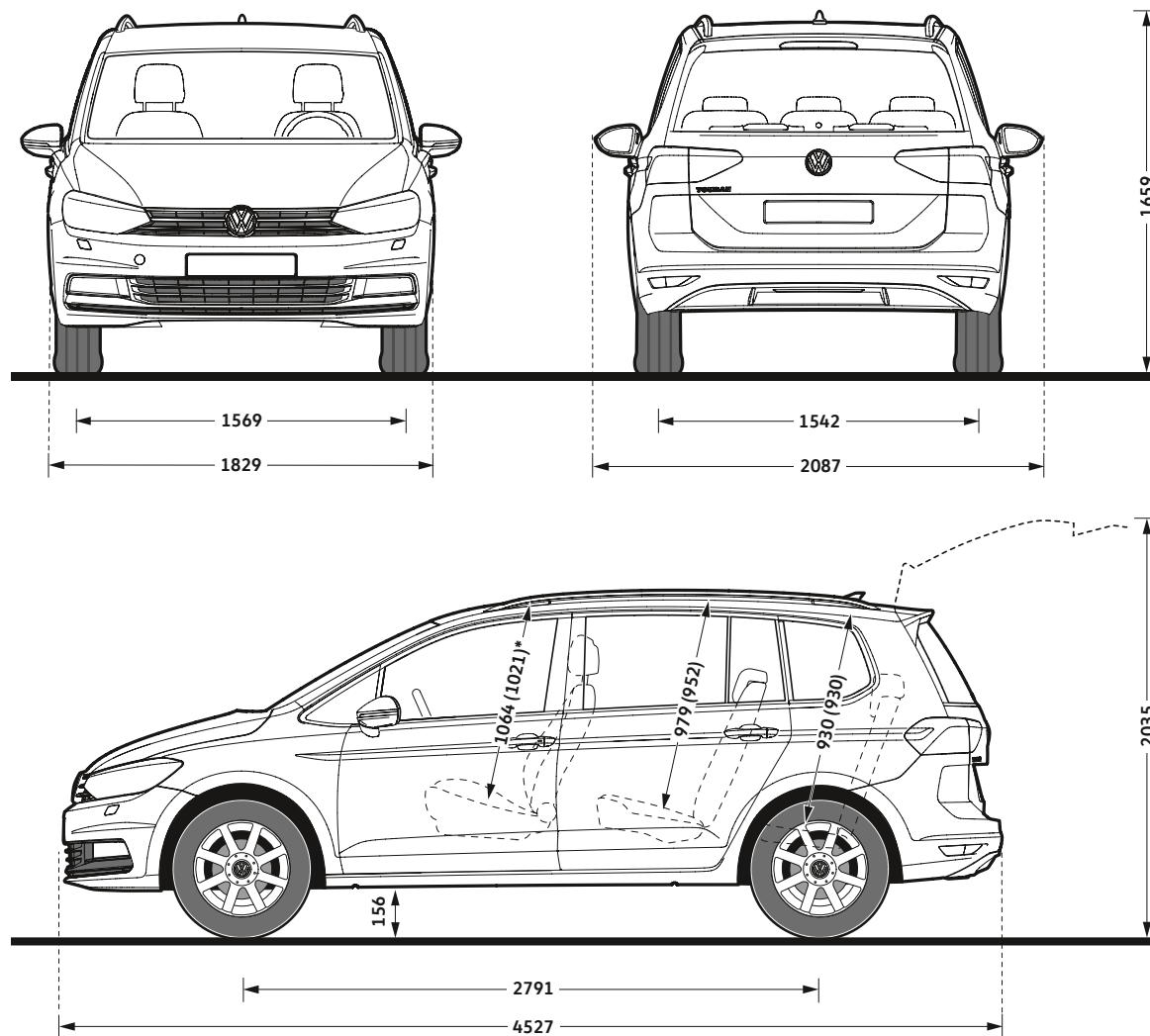
2) Den europeiska avgasnormen Euro 6 innebär en skärpning av kraven jämfört med miljöklasserna Euro 5, 2005 och 2005 PM.

\*) Bränsledeklaration och utsläppsvärden är uppmätta i enlighet med gällande lagstiftning och gäller bil i grundversion. De anges vid blandad körning liter/100 km dels enligt WLTP och dels enligt NEDC korr. Alla nya bilar registrerade efter den 1 september 2018 måste vara typgodkända enligt den nya Worldwide Harmonized Light Vehicle Test Procedure (WLTP), en testmetod som baseras på en mer realistisk körcykel och syftar till att ge förbruknings- och utsläppsvärden som är mer verklighetsnära jämfört med den tidigare NEDC-mätmetoden (New European Driving Cycle). Under en övergångsperiod kan både de tidigare s.k NEDC-värdena och de nya WLTP-värdena för Volkswagen personbilar modeller komma att redovisas, detta beroende på att den årliga fordonsskatten i Sverige enligt regeringsbeslut kommer baseras på CO<sub>2</sub>-utsläpp enligt NEDC t.om 31 december 2019.

NEDC korr-värdet för alla modeller är ett beräknat värde grundat på resultatet av WLTP-körcykeln och kan därför skilja sig från NEDC-värdet hos tidigare årsmodeller som grundades på NEDC-testcykeln. Anledningen är att förutsättningarna för WLTP-testcykeln är något annorlunda.

Utrustning utöver angiven standardutrustning som påverkar rullomkrets, rullmotstånd, vikt och aerodynamik kan inverka på bränsleförbrukning och avgasemissioner. Förutom bränsleeffektiviteten har körsättet och andra icke-tekniska faktorer betydelse för den faktiska bränsleförbrukningen och mängden koldioxidutsläpp. Koldioxid är en av de växthusgaser som bidrar mest till växthuseffekten. Information om bränsleförbrukning och koldioxidutsläpp med uppgift om alla nya personbilsmodeller kan hämtas från webbplatsen [www.bilsweden.se](http://www.bilsweden.se). Webbplatsen är reklamfri och oberoende och olika bilmodeller kan jämföras avseende ekonomi, miljö, säkerhet och teknik. Mer detaljerade uppgifter om bränsleförbrukning och utsläpp finns hos Bilregistret. För att se hur fordonsskatten beräknas, gå in på [www.transportstyrelsen.se](http://www.transportstyrelsen.se) (klicka på "Vägrafik", "Fordon", "Fordonsskatt", "Skattens storlek" i nämnd ordning)."

- Ännu ej fastställt.





# Touran

BRO 200 1T3 20 • Februari 2019

[www.volkswagen.se](http://www.volkswagen.se)



[facebook.com/volkswagensverige](https://facebook.com/volkswagensverige)



Instagram: [@volkswagensverige](https://instagram.com/volkswagensverige)



Twitter: [@vwsverige](https://twitter.com/vwsverige)



[youtube.com/volkswagensverige](https://youtube.com/volkswagensverige)