



Das Auto.

Touran



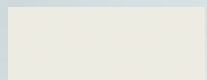
Volkswagen Touran, med plats för mycket

I Touran har Volkswagen verkligen lagt ner stor energi för att utnyttja kupéutrymmet på ett effektivt sätt men samtidigt bibehålla känslan av en kompakt och lätthanterad personbil. Du kan enkelt anpassa utrymmet efter behov och med upp till sju sittplatser finns det plats för såväl passagerare som bagage. Effektiva motorer och växellådor gör modellen bränslesnål men ändå körglad. En modern familjebil helt enkelt. Välkommen att provköra och uppleva Touran hos din Volkswagenhandlare.

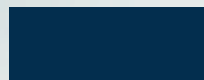


Lacker

Solida lacker (standard)



Candy White



Deep Ocean Blue*

Pärleffekt-lacker (mot tilläggskostnad)

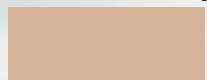


Venetian Green

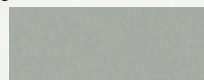


Deep Black

Metallic-lacker (mot tilläggskostnad)



Titanium Beige



Reflex Silver



Silver Leaf



Pepper Grey



Acapulco Blue



Toffee Brown



Wild Cherry Red



Night Blue

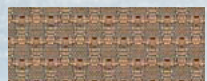


Black Berry

Klädselar

Touran Masters

Komfortstol med tygklädsel Miu



Desert Beige



Anthracite

Sportstol med läderklädsel Vienna (mot tilläggskostnad)



Desert Beige



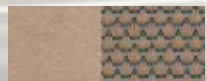
Mauro Brown



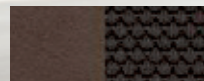
Anthracite

Touran GT

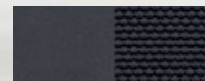
Sportstol med tyg/Alcantaraklädsel Maja



Desert Beige



Soft Brown



Anthracite

Sportstol med läderklädsel Vienna (mot tilläggskostnad)



Desert Beige



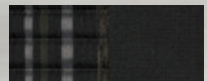
Mauro Brown



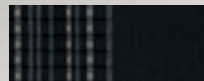
Anthracite

CrossTouran

Komfortstol med tygklädsel Fey



Nature Brown



Anthracite

Sportstolar med läderklädsel Vienna (mot tilläggskostnad)



Mauro Brown



Anthracite

Besök volkswagen.se för att få mer information om lack- och klädselkombinationer.

* Deep Ocean Blue slutar tillverkas vecka 04/2013 och kan därför inte nybeställas

Utrustning

Touran Masters

– grundutförande

Standard för TSI 140, TSI EcoFuel, TDI 105 och TDI 140

Touran BlueMotion Technology (BMT)

– utöver Touran Masters

Standard TDI 105

Lättmetallfälg Cleveland 16"



01

Mörktonade rutor



02

Farthållare



03

TOURAN MASTERS

DESIGN

- Dekorinlägg Iridium på instrumentpanel och dörrsidor
- Dubbla bakljus
- Dubbelstrålkastare
- Lackerade dörrhandtag
- Lackerade stötskyddslister på stötfångare och på sidorna
- Lameller i kylargrillen med kromlister
- LED-belyst nummerskylt

01 Lättmetallfälg Cleveland 16"

- 02 Mörktonade rutor från B-stolpen och bakåt
- Ytterbackspeglar, lackerade, elinställbara/eluppvärmade samt med integrerade blinkers

KOMFORT

- 12-volts eluttag, fram, i andra sätesraden samt i bagageutrymmet
- Elfönsterhissar fram och bak

03 Farthållare

- Fjärrstyrt centrallås
- Framstolar med steglös höjdställning, eluppvärmade
- Fällbart ryggstöd på främre passagerarstolen

04 Fällbara bord och förvaringsfickor placerade på baksidan av framstolarna

- Förvaringslådor under framstolarna
- Komfortstolar fram med reglerbart svankstöd

05 Luftkonditionering, AC

- Låsbar tanklucka via centrallåset

06 Mittarmstöd med förvaringsfack fram

- Ratt ställbar i höjd- och längsled
- Separat urtagbara stolar i andra sätesraden, tre stycken
- Servostyrning, elektromekanisk och hastighetsberoende (Servotronic)
- Växlingsindikator (manuell växellåda)

INFOTAINMENT

- Bluetooth handsfree. Stödjer Bluetooth Audio Streaming A2DP och AVRCP (Audio/Video Remote Control Profile)
- Färd dator Plus
- Radio RCD 310 med åtta högtalare, mp3-funktion, AUX-ingång och CD-spelare som även kan spela mp3-filer

SÄKERHET OCH TRYGGHET

- ABS-bromsar med EBF (elektronisk bromskraftsfördelning)
- Antisladdsystem med EDS (elektronisk differentialsjärr) + ASR (anti-spinreglering) med bromsassistent
- Bältessträckare fram
- Bältespåminnare på båda framstolarna
- Elektronisk startspärr
- Ett tredje bromsljus
- Förzinkad kaross
- Hill Hold, start i backe-funktion

07 Insynsskydd för bagageutrymmet

- Krockkudde för förare och främre passagerare, även urkopplingsbar med nyckel för passagerare
- Krängningshämmare fram och bak
- Lastsurrningsöglor
- Nackskydd med whiplash-skydd på framstolarna
- Nackskydd samt trepunktsbälte på samtliga sittplatser
- Skivbromsar fram och bak (ventilerade fram)
- Sidokrockkudde för förare och passagerare
- Sidokrockskyddsgardin fram och bak

TOURAN BMT

- Däck, extra lätttrullande
- Start-stoppsystem
- Rekuperation, bromsenergi-återvinning
- Utväxling, högre på 3:e, 4:e och 5:e växeln (bilar med manuell växellåda)

Fällbart ryggstöd på främre passagerarstolen



Luftkonditionering, AC



Mittarmstöd



Insynsskydd för bagageutrymmet



Förarmiljö Touran Masters med komfortstolar i tygklädsel Miu Desert Beige och dekorpanel Iridium för instrumentpanel och dörrsidor. Bilen på bilden är extrautrustad

Utrustning

Touran TSI EcoFuel

– utöver Touran Masters

CrossTouran TSI EcoFuel

– utöver CrossTouran

Kombiinstrumentet har dubbla tankmätare



EcoFuel-emblem



Ett gemensamt tanklock för bensin/fordonsgas



Touran TSI EcoFuel har en prisvinnande 1,4 liters TSI-motor på 150 hästkrafter, med turbo och kompressor. Räckvidden är upp till 50 mil med den större tanken för fordonsgas, totalt 24 kg. Välj manuell sexväxlad växellåda eller sjustegrad DSG-växellåda. När du kör på biogas släpper du ut 87–93% mindre CO₂ jämfört med naturgas. Touran TSI EcoFuel berättigar tjänstebilsförare till 40 procent reduktion av förmånsvärdet (max 16 000 kr/år) med gällande förmånsbestämmelser. Den femåriga befrielsen av fordonsskatt gäller dock alla.

TSI ECOFUEL

- 01** Dubbla tankmätare för gas respektive bensin
- 02** EcoFuel-emblem
 - Fordonsgastankar med total volym ca 111 liter, 24,7 Nm³
 - Färddator Plus
- 03** Påfyllning för fordonsgas och bensin under gemensam täcklucka
 - Reservtank för bensin 11 liter
 - 7-sitsutförande med två extra stolar i tredje raden, nedfällbara i golvet*



* De två extra stolarna får belastas med max 35 kg/stol för att inte överskrida bilens totala lastförmåga



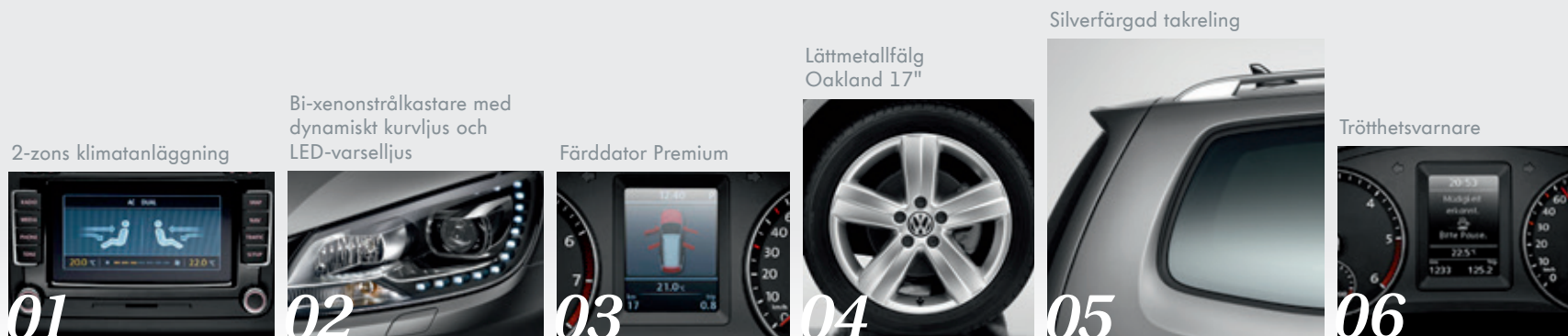
Utrustning

Touran GT

– utöver Masters
Standard för TSI 170 och TDI 170

+ Innovationer

Läs mer på sid 20–21



TOURAN GT

- 01 2-zons klimatanläggning, Climatronic
- 02 Bi-xenonstrålkastare med dynamiskt kurvlyjus och LED-varselljus
 - +DSG-automatväxellåda
 - Dekorinlägg Aluminium Black på instrumentpanel och dörrsidor
 - Dimstrålkastare med statiskt kurvlyjus
- 03 Färdator Premium
 - Krominlägg under stötfångare fram
- 04 Lättmetallfälg Oakland 17"
 - Multifunktionssporträtt och växelspaksknopp i läder
 - Sportstolar fram med reglerbart svankstöd
- 05 Takreling, silver
 - Textilmattor fram och bak
- +06 Tröthetsvarnare
 - Tyg/Alcantaraklädsel Maja



Förarmiljö Touran GT med sportstolar fram i tyg/Alcantaraklädsel Maja och dekorpanel Aluminium Black för instrumentpanel och dörrsidor. Bilen på bilden är extrautrustad



Dekal CrossTouran på bakhjulen



01

Stötfångare i sportig design



02

Svarta skärmbreddare, stötskyddslister och lättmetallfälg Fun Play 17"



03

Takreling, tvåfärgad



04

Bakstolarna fällbara, uttagbara, justerbara i längsled och ryggstöds-vinkel



05

Utrustning

CrossTouran

Standard för TSI 140, TDI 140 och EcoFuel

+ Innovationer

Läs mer på sid 20–21

CROSSTOURAN

DESIGN

- 01** Dekal CrossTouran på bakhjulen
 - Handbromsgrepp och växelspaxknopp i läder
 - Lättmetallfälg Fun Play 17"
 - Mörkare strålkastarhus
 - Mörktonade rutor från B-stolpen och bakåt
- 02** Stötfångare i sportig design
- 03** Svarta skärmbreddare och stötskyddslister
- 04** Takreling, tvåfärgad
 - Treekrad läderratt
 - Tygklädsel Fey

KOMFORT

- 2-zons klimatanläggning, Climatronic
- Automatiskt avbländbar innerbackspegel

- 05** Bakstolarna fällbara, uttagbara, justerbara i längsled och ryggstöds-vinkel
 - Bord och förvaringsfickor på baksidan av framstolarna
 - Centrallås, fjärrstyrt
 - Coming Home- och Leaving Home-funktion
 - Elfönsterhissar fram och bak
 - Eluppvärmda framstolar
 - Eluttag, 12-volts i baksätet
 - Farthållare
 - Fällbart ryggstöd på passagerarstol fram
 - Förstärkta fjädrar och stötdämpare (höjer cirka 12 mm)
 - Förvaringslådor under framstolarna
 - Komfortstolar fram med steglös höjinställning och reglerbara svankstöd
 - Mittarmstöd fram med luftutsläpp till baksätet
 - Regnsensor

- Servostyrning, elektromekanisk och hastighetsberoende (Servotronic)
- Ytterbackspeglar, lackerade, elinställbara/eluppvärmda samt med integrerade blinkers

INFOTAINMENT

- Färddator
- Radio RCD 210 med CD-spelare 2x20 W och fyra högtalare fram samt rutantenn. CD-spelaren kan även spela mp3-filer

SÄKERHET OCH TRYGGHET

- + ABS-bromsar med EBF (elektronisk bromskraftsfördelning)
- + Antisladdsystem med EDS (elektronisk differentialspärr) + ASR (antispinnreglering) med bromsassistent
- Bältessträckare fram
- Dimstrålkastare med statiskt kurvlyjus
- Elektronisk startspärr
- Hill Hold, start i backe-funktion

- Insynsskydd för bagageutrymmet
- Krockkudde för förare och främre passagerare, även urkopplingsbar med nyckel för passagerare
- Nackskydd med whiplashskydd på framstolarna
- Nackskydd samt trepunktsbälte på samtliga sittplatser
- Sidokrockkudde för förare och passagerare
- Sidokrockskyddsgardin fram och bak



Förarmiljö CrossTouran med komfortstolar i tygklädsel Fey Anthracite och dekorpanel Iridium för instrumentpanel och dörrsidor. Bilen på bilden är extrautrustad





TOURAN

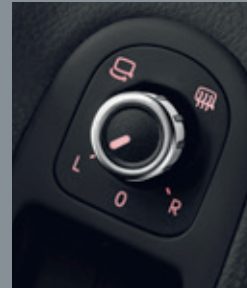
JZD 483

TSI

CROSS TOURAN

Ljus- och siktpaket, utökat

- Elektriskt infällbara ytterback-speglar
- Markbelysning i ytterback-speglarna
- Nedvinkling av passagerarbackspegel



Travelpaket

- Färddator Plus
 - 01 Media-In inklusive USB-kabel
 - Multifunktionsporträtt i läder
 - Park Assist
 - Radio/navigation RNS 315
- (Kombinera gärna med Dragpaket)



01

Paket – tillval

Vill du sätta en personlig prägel på din Touran? På volkswagen.se finner du fler tillval till kombinationspris.

Dragpaket

- Avtagbar dragkrok
 - Backkamera Rear Assist
 - Lastrumsmatta från Volkswagen Tillbehör
 - Lastrumsväska från Volkswagen Tillbehör
- 02 Radio RCD 510 med pekskärm, CD-växlare och SD-kortläsare
(Kombinera gärna med Travelpaket)



02



Sedona 16"



Oakland 17"



Omanyt 18"



Panoramasoltak i glas



Tillval

Touran Masters, Touran GT och CrossTouran

På volkswagen.se kan du bygga din egen bil. Du hittar även mer information om priser och tillvalsutrustning.

Observera att alla tillval inte går att kombinera med varandra och att en del endast finns valbara för vissa utrustningsnivåer eller enbart i kombination med andra. Kontakta din lokala Volkswagen-återförsäljare för mer information.

+ Innovationer

Läs mer på sid 20–21

DESIGN

- 01** Läderklädsel Vienna med sportstolar fram
 - Läderratt, växelspaksknopp och handbromsgrepp i läder (standard CrossTouran)
- 02** Lättmetallfälg Sedona 16" (till Masters)
- 03** Lättmetallfälg Oakland 17" (standard GT)
- 04** Lättmetallfälg Omanyt 18" (till GT)
- 05** Panoramasoltak i glas
 - Sportchassi sänker upp till 20 mm¹⁾
 - Takreling, silverfärgad (standard GT)
 - Textilmattor fram och bak (standard GT)

KOMFORT

- 2-zons klimatanläggning, Climatronic (standard GT och CrossTouran)
- + **DSG-växellåda** (standard GT)
- Dynamic Chassis Control med reglering av chassit i tre olika lägen¹⁾

06 Fjärrstyrd parkeringsvärmare²⁾

- Förstärkta fjädrar och stötdämpare, höjer upp till 20 mm (till TSI 140 och TDI 140)
 - Multifunktionsratt i läder
 - Multifunktionsratt i läder inklusive växlingspaddlar (till DSG-versioner)
 - Större gastankar med utökad räckvidd vid bortval av de standard monterade två extra stolarna i tredje raden (räckvidd cirka 13 mil). Inklusiv variabelt lastgolv (till EcoFuel)
- 07** Två extra stolar till tredje raden, nedfällbara i golvet (CrossTouran och GT)⁴⁾
- Variabelt lastgolv (5-sitsversion)
 - Variabelt lastgolv, fullstort reservhjul på lättmetallfälg i kombination med 16" lättmetallfälg²⁾

INFOTAINMENT

- Bluetooth handsfree. Stödjer Bluetooth Audio Streaming A2DP och AVRCP (Audio/Video Remote Control Profile)
- Bluetooth handsfree Plus. Utöver handsfree erbjuder detta tillval en hållare på instrumentpanelen som kompletteras med en modellspecifik telefonhållare från Volkswagen Tillbehör. Den senare ger både en säker plats för mobiltelefonen, åtkomst till den yttre antennen och laddning
- Bluetooth handsfree Premium med rSAP (remote SIM-access Profile). Internetsurf för upp till sju mobiler på ditt abonnemang med WLAN Hot Spot, via din mobil eller SIM-kort monterat i handskfacket, med hjälp av den yttre antennen
- Färd dator Plus
- Ljudsystem, Volkswagen Sound med 8 kanalers analog förstärkare och en uteffekt på max 300 W

- Multimediauttag MEDIA IN inklusive USB-kabel i mittarmstödet fram (finns även med iPodkabel)
- Radio RCD 310 med 8 högtalare, mp3-funktion, AUX-ingång och CD-spelare som även kan spela mp3-filer (standard GT)
- Radio RCD 510 med integrerad CD-växlare för sex skivor och pekskärm, SD-kortläsare, AUX-ingång i mittkonsolen, 4x20 W och 8 högtalare. CD-spelaren kan även spela mp3-filer (till Masters och GT)
- 08** Radio/navigation RNS 315 med pekskärm i färg, 4 GB flashminne, SD-kortläsare, AUX-ingång och 8 högtalare. Navigationsdata för Västeuropa (lagrad i flashminnet). Ej svenskspråkig (till Masters och GT)
- 09** Radio/navigation RNS 510 DVD med pekskärm, 30 GB HD, SD-kortläsare, AUX-ingång och 8 högtalare. Navigationsdata för Västeuropa (lagrad på HD) och svenska menytexter. Stöd för mp3- och WMA-format. Vid stillastående kan DVD-filmer visas (till Masters och GT)³⁾

1) Ej EcoFuel och BlueMotion Technology

2) Ej EcoFuel

3) Endast i kombination med backkamera Rear Assist

4) Standard EcoFuel: de två extra stolarna får belastas med max 35 kg/stol för att inte överskrida bilens totala lastförmåga

Fjärrstyrd
parkeringsvärmare



Radio/navigation RNS 315



Radio/navigation RNS 510



Backkamera



SÄKERHET OCH TRYGGHET

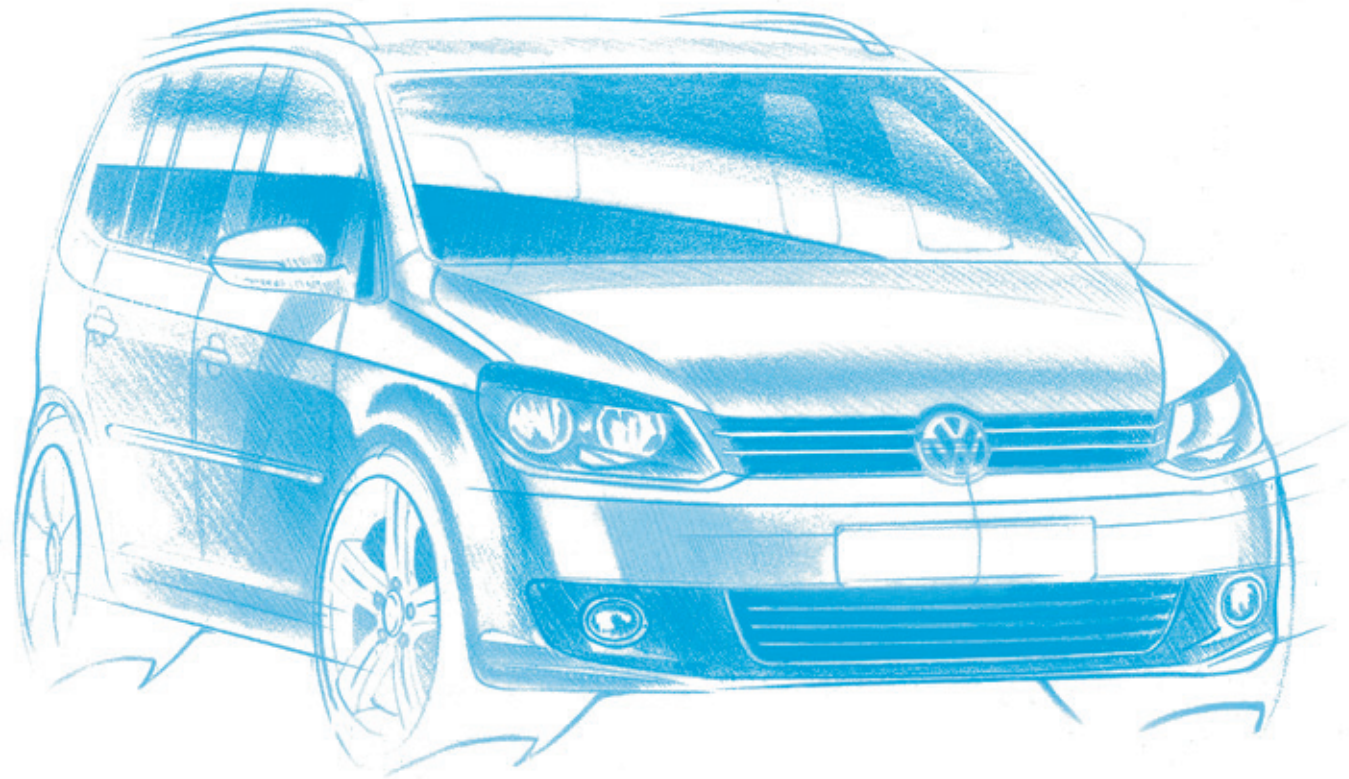
10 Backkamera

- Bixenon-strålkastare med dynamiskt kurvlyjus och LED-varselljus (till Masters)
- Brandsläckare, placerad under passagerarstolen
- Dimstrålkastare med statiskt kurvlyjus (standard GT och CrossTouran)
- Dragkrok, avtagbar (exklusive adapter)
- + Dynamic Light Assist
- Däcktryckskontroll
- HELLJUSASSISTENT, Light Assist
- + Lane Assist assisterar föraren så att optimalt spår bibehålls i förhållande till vägmärkningarna
- Lastförskjutningsnöt
- + Park Assist, styr automatiskt in dig i parkeringsfickor och klarar nu i andra generationen ännu mindre utrymmen
- Parkeringssensorer i stötfångaren bak
- Stöldskyddslarm
- + Trötthetsvarnare



Think Blue.

Vi gör miljöanpassade bilar för miljömedvetna kunder med höga krav. Vi kallar det kort och gott för "Think Blue."



Säkerhet, komfort och hållbar utveckling är viktiga nyckelord när vi tillverkar bilar. Men det räcker inte. Vi vill mer. Vi vill vara en förebild för rörlighet på vägarna med bilar som är spännande, attraktiva – och miljöanpassade.

I våra modellserier **BlueMotion Technology** hittar du extra bränsleeffektiva motorer kombinerat med tekniska lösningar som minskar bränsleförbrukningen och ger låga koldioxidutsläpp.

Touran TDI 105 BlueMotion

Technology har en TDI-motor med ett mycket bra vridmoment redan från låga varvtal. Bilen är optimerad för extra låg bränsleförbrukning och låga utsläpp. Där finns start-stoppsystem som stänger av motorn när bilen står

still och bromskraftåtervinning som tar tillvara på bilens rörelseenergi när du bromsar. Har du manuell växellåda får du hjälp av en växlingsindikator som hjälper dig att välja rätt växel i varje läge. Du får en bil som lever upp till allt du kan förvänta dig av en bra bil som är en del av ditt liv, varje dag. **BlueMotion Technologies** omfattar flera typer av teknologier, alla med samma fokus: att bidra till en så låg miljöbelastning som möjligt.



BlueMotion Technologies bidrar till att Touran, förutom att vara ovanligt praktisk och enkel att anpassa efter behov, kan köras bränsleeffektivt och med låga avgasutsläpp. Såväl TDI BlueMotion Technology som TSI EcoFuel är viktiga beståndsdelar i denna teknologi och DSG-växellådorna med dubbla kopplingar och små kraftavbrott, bidrar stort till en god bränsleekonomi. TDI BlueMotion Technology är utrustad med start- stoppsystem, bromsenergiåtervinning och speciellt inklätt underrede för att minska luftmotståndet maximalt.

Med TSI EcoFuel erbjuder vi en modell som inte bara är bränsleeffektiv utan dessutom kan köras på fordonsgas som innehåller biogas och är ett kretsloppsbränsle. Detta gör miljöbelastningen ännu mindre.



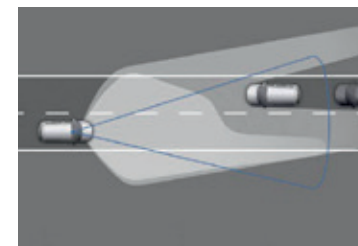
Innovationer och säkerhet



Testresultat Euro NCAP: ★★★★★
www.euroncap.com



På tusendelar av en sekund anpassar den adaptiva chassiregleringen (DCC) stötdämparna efter ändrade väg- och körförhållanden. Med en enkel knapptryckning bestämmer du själv hur chassit ska vara inställt, styvt eller för bästa komfort. Det finns tre lägen att välja mellan: sport, normalt och komfort. I läget sport anpassas dessutom servostyrningen för sportig körning.



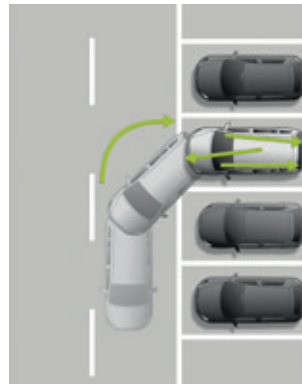
Dynamic Light Assist. En innovativ lösning för helljuset, som här kan arbeta med en variabel helljusbild. Det vill säga den kan blända av för ankommande eller framförvarande trafik men fortsätta att lysa upp vägrenen för ökad säkerhet.



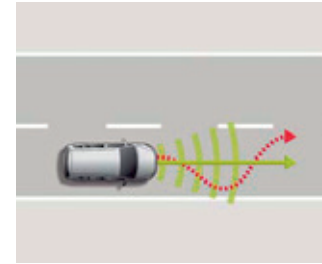
Trötthetsvarnaren kan upptäcka när du håller på att somna och varna innan du hamnar i ett farligt läge. Flera givare övervakar hur föraren styr. En ovanligt stelt hållen styrning följt av relativt stora rattutslag tyder till exempel på ett så kallat "Dead-Band-Event". Flera sådana indikationer tätt efter varandra är ett säkert tecken på att föraren är för trött. Med ljud- och ljussignaler uppmanar trötthetsvarnaren föraren att ta en paus. Trötthetsvarnaren är ett av många förarhjälpsystem som gör körningen lättare och säkrare.



DSG-växellådan förenar den manuella växellådans kvickhet och ekonomi med komforten hos den automatiska växellådan. I grunden är DSG en manuell växellåda som växlar automatiskt med hjälp av dubbla kopplingar. Nästkommande växel är alltid förberedd, vilket ger kvicka växlingar utan effektförluster.



Parkeringshjälpen Park Assist 2.0: Park Assist styr automatiskt in dig i parkeringsfickor, och klarar nu i andra generationen ännu mindre utrymmen. Bilens längd plus 80 cm räcker. Ut ur parkeringsrutan räcker det med 50 cm – ovärderligt om man skulle bli inparkerad. Nya Park Assist klarar även parkering i vinkel, vilket är praktiskt till exempel på stormarknads-parkeringar.



Lane Assist: Håll kursen med Lane Assist. En kamera i vindrutans ovkant övervakar vägmarkeringarna framför bilen i farter över 65 km/h. Lane Assist kan sedan korrigera placeringen på vägen, så att du håller perfekt kurs i förhållande till vägmarkeringarna. Du kan lätt styra emot om du vill och systemet griper inte in då du använder blinkers för att byta fil. Precis som för alla andra förarassistenssystem är det alltid du som förare som har ansvar för fullgod uppmärksamhet.



Touran har en mängd inbyggda säkerhetssystem som standard. Bilen är utrustad med **krockkudde** för föraren och urkopplingsbar krockkudde för passageraren i framsätet. Till det kommer sidokrockskyddsgardiner, whiplash-optimerade nackskydd för framstolarna och sidokrockkuddar i framstolarnas ryggstöd. Om olyckan är framme så att krockkuddarna löses ut, låses dörrarna upp automatiskt, innerbelysningen tänds och varningsblinkers slås på. Dessutom stängs bränslepumpen av. Det elektroniska stabiliseringsprogrammet minskar risken för sladd och ger bilen maximal förmåga att hålla kursen. Systemet styr motor och bromsar så att bilen undviker sladd i kritiska situationer. Dessutom ingår antispinnreglering, ASR, som bromsar motorn om hjulen spinner loss, elektronisk differentialspärr, EDS, som underlättar att komma igång från stillastående, samt bromsassistent, BA, som minskar bromssträcka maximalt på ett kontrollerat sätt vid en kraftig inbromsning.



Touran

TSI 140 Masters

TSI EcoFuel Masters

TSI 170 DSG GT

Motor		4 cylindrar Direktsprutning Twincharger (Turbo och kompressor) Trevägskatalysator	4 cylindrar Kvasi-monovalent Metangasoptimerad direktsprutning Twincharger (Turbo och kompressor) Trevägskatalysator	4 cylindrar 16 ventiler Direktsprutning Twincharger (Turbo och kompressor) Trevägskatalysator
Volym cm ³		1390	1390	1390
Effekt kW (hk) vid r/min		103(140)/5600	110(150)/5500	125(170)/6000
Max vridmoment (Nm) vid r/min		220/1750–4000	220/1500–4500	240/1500–4750
Växellåda	man/aut	6/DSG 7	6/DSG 7	–/DSG 7
Acceleration 0–100 km/h (sek)	man/aut	9,5/9,5	10,2/10,2	–/8,6
Toppfart (km/h)	man/aut	202/202	204/204	–/212
Drivsystem				
Drivning		Fram	Fram	Fram
Hjulupphängning fram/bak		Fram: McPherson fjäderben och trelänkad axel. Krängningshämmare. Bak: Multilänkaxel med krängningshämmare		
Spårvidd fram/bak (mm)		1541/1514	1541/1514	1541/1514
Axelavstånd (mm)		2678	2678	2678
Markfrigång (mm) ¹⁾		140	151	125
Styrsystem		Servostyrning, elektromekanisk och hastighetsberoende (Servotronic). Säkerhetsrattstäng av teleskoptyp		
Vändcirkel (m)		11,2	11,2	11,2
Bromsar		ABS med elektronisk bromskraftfördelning EBF. Skivbromsar fram och bak, ventilerade fram samt bromsassistent		
Fälgar/Däck	Masters GT	Lättm. 6½ J x 16, 205/55 R16	Lättm. 6 J x 16, 205/55 R16	– Lättm. 7 J x 17, 225/45 R 17
Rekommenderad vinterhjulsdimension		6½ J x 16, 205/55 R16	6½ J x 16, 205/55 R16	6½ J x 16, 205/55 R16
Elsystem Generator (A) Batteri (Ah)				
		140/72	140/72	140/72
Bagageutrymme				
Längd uppfällt–nedfällt säte (cm)	5-sits 7-sits	114,2–179,4 33,7–179,1	114,2–179,4 33,7–179,1	114,2–179,4 33,7–179,1
Volym uppfällt–nedfällt säte (l)	5-sits 7-sits	695–1989 121–1913	592–1886 121–1913	695–1989 121–1913
Tjänstevikt ²⁾	5-sits / 7-sits	Man 15210/1560 Aut 1540/1580	Man 1700/1700 Aut 1710/1710	– Aut 1570/1620
Totalvikt	5-sits / 7-sits	Man 2130/2200 Aut 2150/2220	Man 2220/2200 Aut 2230/2240	– Aut 2220/2240
Max släpavagnsvikt (kg)		1500	1500	1500
Max taklast (kg)		100	100	100
Bränsledeklaration (l/100 km)				
			Certifieringsgas ³⁾ Nm kg ⁴⁾	Bensin liter ⁵⁾
Blandad körning	man/aut	6,8/6,6	7,2/7,0 4,7/4,6	–
Stadskörning	man/aut	8,9/8,5	9,5/9,1 6,2/6,0	–
Landsvägskörning	man/aut	5,6/5,6	5,8/5,8 3,8/3,8	–
Tankvolym, liter ca		60	18 kg ⁶⁾	11 liter
Aktionsradie (mil), bl körning	man/aut	88/91	35/37 (7-sits) 48/50 (5-sits)	–
Miljödeklaration				
Bränsle		Blyfri 95	Fordonsgas	Blyfri 95
Dieselpartikelfilter (DPF)		–	–	–
Miljöklass ⁷⁾		EU5	EU5	EU5
Miljöbil ⁸⁾		–	Ja	–
CO ₂ utsläpp (g/km)	man/aut	159/154	Certifieringsgas 128/125	Bensin ⁴⁾ –
Fordonsskatt (kr)	man/aut	1200/1100	0*(470)/0*(440)	–/1300

Bränsleförbrukning och avgascertifieringsvärden

Samtliga utsläppsvärden under avsnitten Bränsle- och Miljödeklaration gäller bil i grundversion. Högre utrustningsnivå och eventuell unik svensk utrustning ger högre vikt och därmed högre bränsleförbrukning och CO₂-utsläpp. Fordonsindividuella uppgifter om avgascertifieringsvärden och CO₂ finns i bilregistret. För att se hur fordonsskatten beräknas, gå in på www.transportstyrelsen.se (klicka på "Väg", "Fordon", "Fordonsskatt", "Hur bestäms skattens storlek" i nämnd ordning).

Återvinning

Minst 85% används till återvinning och återanvändning. I enlighet med förordningen om producentansvar för bilar, SFS 1997:788, erbjuds Volkswagens bilägare att kostnadsfritt lämna in sina uttjänta bilar för återvinning. För mer information om auktoriserade mottagningsstationer vänligen gå in på www.bilsweden.se.

Miljöcertifiering

Importören, Volkswagen Group Sverige AB, är certifierade enligt ISO14001. I stort sett alla produktionsanläggningar är certifierade enligt ISO14001 eller EMAS.

Tilläggsinformation till tabellen

(markerat som fotnoter i tabellen)

- Angivet värde gäller för bil vid tjänstevikt
- Preliminära värden. Tillverkaren bestämmer tjänstevikten individuellt beroende på bilens utrustningsnivå. Lastförmågan är skillnaden mellan den angivna totalvikten och tjänstevikten.
Om tjänstevikten höjs minskas lastförmågan.
- Angiven bränsleförbrukning enligt norm vid körning på Certifieringsgas/ blyfri 95. För värden vid körning på biogas respektive naturgas i formen normal kubikmeter (Nm³) divideras kilovärdet med 0,7 för biogas respektive 0,8 för naturgas.
Värden avseende bränsleförbrukning för gasdrift påverkas av yttre faktorer såsom yttre temperatur, tryck hos tankanläggning m.m.
- Angiven gasförbrukning uppmätt vid körning på certifieringsgas
- Värden för bränsleförbrukning och CO₂-utsläpp finns ej uppmätta för bensin.
- Påfyllningsmängden beror på gaspumpens effektivitet och konstruktion. Den angivna påfyllningsmängden utgår från ett påfyllningstryck på 200 bar.
- Den europeiska avgasnormen EU5 innebär en skärpning av kraven jämfört med miljöklasserna 2005 och 2005 PM.
- Den statliga miljöbilsdefinitionen är förändrad från 2013-01-01. Personbilar har fem års fordonsskattebefrielse om bilens koldioxidutsläpp enligt uppgift i fordonregistret inte överstiger ett beräknat högsta koldioxidutsläpp baserat på bilens tjänstevikt (uppgift från fordonregistret). För miljöbil enligt statlig upphandling gäller "Förordning om myndigheters inköp och leasing av miljöbilar (2004:1364)". Ytterligare information kan fås på:

- www.transportstyrelsen.se
- miljöbil enligt skattelagstiftningen, se skatteverket.se
- miljöbil enligt vissa kommuners definition, se hemsidor för respektive kommun

* Skattebefriad i fem år



Testresultat Euro NCAP: ★★★★★
www.euroncap.com



Touran		TDI 105 BMT Masters		TDI 140 Masters		TDI 177 DSG GT	
Motor		4 cylindrar Högtrycksinsprutning Turbo, laddluftkylare Variabel turbingeometri Tvåvägskatalysator		4 cylindrar Högtrycksinsprutning Turbo, laddluftkylare Variabel turbingeometri Tvåvägskatalysator		4 cylindrar, 16 ventiler Högtrycksinsprutning Turbo, Laddluftkylare Variabel turbingeometri Partikelfilter Common Rail teknologi	
Volym cm ³		1598		1968		1968	
Effekt kW (hk) vid r/min		77(105)4 400		103(140)4 000		130(177)/4 200	
Max vridmoment (Nm) vid r/min		250/1500–2 500		320/1750		380/1750–2 500	
Växellåda	man/aut	6/DSG 7		6/DSG 6		–/DSG 6	
Acceleration 0–100 km/h (sek)	man/aut	12,8/12,8		9,9/9,9		–/8,8	
Toppfart (km/h)	man/aut	186/183		201/199		–/214	
Drivsystem							
Drivning		Fram		Fram		Fram	
Hjulupphängning fram/bak		Fram: McPherson fjäderben och trelänkad axel. Krängningshämmare. Bak: Multilänkakaxel med krängningshämmare					
Spårvidd fram/bak (mm)		1541/1514		1541/1514		1541/1514	
Axelavstånd (mm)		2 678		2 678		2 678	
Markfrigång (mm) ¹⁾		140		140		125	
Styrsystem		Servostyrning, elektromekanisk och hastighetsberoende (Servotronic). Säkerhetsrattstäng av teleskoptyp					
Vändcirkel (m)		11,2		11,2		11,2	
Bromsar		ABS med elektronisk bromskraftfördelning EBF. Skivbromsar fram och bak, ventilerade fram samt bromsassistent					
Fälgar/Däck	Masters GT	Lättm. 6½ J x 16, 205/55 R16		Lättm. 6½ J x 16, 205/55 R16		– Lättm. 7 J x 17, 225/45 R17	
Rekommenderad vinterhjulsdimension		6 J x 15, 195/65 R15		6½ J x 16, 205/55 R16		6½ J x 16, 205/55 R16	
Elsystem Generator (A) Batteri (Ah)							
		140/68		140/72		140/72	
Bagageutrymme							
Längd uppfällt–nedfällt säte (cm)	5-sits 7-sits	114,2–179,4 33,7–179,1		114,2–179,4 33,7–179,1		114,2–179,4 33,7–179,1	
Volym uppfällt–nedfällt säte (l)	5-sits 7-sits	695–1989 121–1913		695–1989 121–1913		695–1989 121–1913	
Tjänstevikt ²⁾	5-sits / 7-sits	Man 1580/1590 Aut 1560/–		Man 1560/1610 Aut 1590/1650		– Aut 1600/1640	
Totalvikt	5-sits / 7-sits	Man 2 180/2 240 Aut 2 200/–		Man 2 200/2 260 Aut 2 220/2 280		– Aut 2 220/2 290	
Max släpvagnsvikt (kg)		1500		1500		1600	
Max taklast (kg)		100		100		100	
Bränsledeklaration (l/100 km)							
Blandad körning	man/aut	4,6/4,5		5,3/5,7		6,0	
Stadskörning	man/aut	5,5/5,1		6,5/7,0		7,1	
Landsvägskörning	man/aut	4,1/4,2		4,6/5,0		5,4	
Tankvolym, liter ca		60		60		60	
Aktionsradie (mil), bl körning	man/aut	130/133		113/105		–/100	
Miljödeklaration							
Bränsle		Diesel		Diesel		Diesel	
Dieselpartikelfilter (DPF)		Ja		Ja		Ja	
Miljöklass ³⁾		EU5		EU5		EU5	
CO ₂ utsläpp (g/km)	man/aut	121/119		139/149		–/157	
Fordonsskatt (kr)	man/aut	1275/1182		2 114/2 580		–/2 953	

Bränsleförbrukning och avgascertifieringsvärden
Samtliga utsläppsvärden under avsnitten Bränsle- och Miljödeklaration gäller bil i grundversion. Högre utrustningsnivå och eventuell unik svensk utrustning ger högre vikt och därmed högre bränsleförbrukning och CO₂-utsläpp. Fordonsindividuella uppgifter om avgascertifieringsvärden och CO₂ finns i bilregistret. För att se hur fordonsskatten beräknas, gå in på www.transportstyrelsen.se (klicka på "Väg", "Fordon", "Fordonsskatt", "Hur bestäms skattens storlek" i nämnd ordning).

Återvinning

Minst 85 % används till återvinning och återanvändning. I enlighet med förordningen om producentansvar för bilar, SFS 1997:788, erbjuds Volkswagens bilägare att kostnadsfritt lämna in sina uttjänta bilar för återvinning. För mer information om auktoriserade mottagningsstationer vänligen gå in på www.bilsweden.se.

Miljöcertifiering

Importören, Volkswagen Group Sverige AB, är certifierade enligt ISO14001. I stort sett alla produktionsanläggningar är certifierade enligt ISO14001 eller EMAS.

Tilläggsinformation till tabellen

(markerat som fotnoter i tabellen)

- 1) Angivet värde gäller för bil vid tjänstevikt
- 2) Preliminära värden. Tillverkaren bestämmer tjänstevikten individuellt beroende på bilens utrustningsnivå. Lastförmågan är skillnaden mellan den angivna totalvikten och tjänstevikten.
Om tjänstevikten höjs minskas lastförmågan.
- 3) Den europeiska avgasnormen EU 5 innebär en skärpning av kraven jämfört med miljöklasserna 2005 och 2005 PM.



Testresultat Euro NCAP: ★★★★★
www.euroncap.com



CrossTouran

TSI 140

TSI EcoFuel

TDI 140

Motor		4 cylindrar 16 ventiler Direktinsprutning Twincharger (Turbo och kompressor) Trevägskatalysator	4 cylindrar Kvasi-monovalent Metangasoptimerad direktinsprutning Twincharger, (Turbo och kompressor) Trevägskatalysator	4 cylindrar Högtrycksinsprutning Turbo, laddluftkylare Variabel turbingeometri Tvåvägskatalysator Partikelfilter
Volym cm ³		1390	1390	1968
Effekt kW (hk) vid r/min		103(140)/5 600	110(150)/5 500	103(140)/4 000
Max vridmoment (Nm) vid r/min		220/1500–4000	220/1500–4500	320/1750–2500
Växellåda	man/aut	6/DSG 7	6/DSG 7	6/DSG 6
Acceleration 0–100 km/h (sek)	man/aut	10,0/10,0	10,5/10,5	10,4/10,6
Toppfart (km/h)	man/aut	194/192	198/198	194/192
Drivsystem				
Drivning		Fram	Fram	Fram
Hjulupphängning fram/bak		Fram: McPherson fjäderben och trelänkad axel. Krängningshämmare. Bak: Multilänkaxel med krängningshämmare		
Spårvidd fram/bak (mm)		1550/1531	1541/1514	1550/1531
Axelavstånd (mm)		2 677	2 677	2 677
Markfrigång (mm) ¹⁾		152	158	152
Styrsystem		Servostyrning, elektromekanisk och hastighetsberoende (Servotronic). Säkerhetsrattstäng av teleskoptyp		
Vändcirkel (m)		11,2	11,2	11,2
Bromsar		ABS med elektronisk bromskraftfördelning EBF. Skivbromsar fram och bak, ventilerade fram samt bromsassistent		
Fälgar/Däck		Lättmetall 6½ J x 17, 215/50 R17 fram Lättmetall 8 J x 17, 235/45 R17 bak	Lättmetall 6½ J x 17, 215/50 R17 fram Lättmetall 8 J x 17, 235/45 R17 bak	Lättmetall 6½ J x 17, 215/50 R17 fram Lättmetall 8 J x 17, 235/45 R17 bak
Rekommenderad vinterhjulsdimension		6½ J x 16, 205/55 R16	6½ J x 16, 205/55 R16	6½ J x 16, 205/55 R16
Elsystem Generator (A) Batteri (Ah)				
		140/72	140/72	140/72
Bagageutrymme				
Längd uppfällt–nedfällt säte (cm)	5-sits 7-sits	114,2–179,4 33,7–179,1	114,2–179,4 33,7–179,1	114,2–179,4 33,7–179,1
Volym uppfällt–nedfällt säte (l)	5-sits 7-sits	695–1989 121–1913	592–1886 121–1913	695–1989 121–1913
Tjänstevikt ²⁾	5-sits /7-sits	Man 1570/1620 Aut 1590/1640	Man 1740/1740 Aut 1750/1750	Man 1610/1660 Aut 1640/1680
Totalvikt	5-sits /7-sits	Man 2130/2190 Aut 2180/2220	Man 2230/2240 Aut 2240/2250	Man 2210/2260 Aut 2230/2280
Max släpvagnsvikt (kg)		1500	1500	1500
Max taklast (kg)		100	100	100
Bränsledeklaration (l/100 km)				
		Certifieringsgas Nm ³ kg ³⁾		Bensin liter ⁴⁾
Blandad körning	man/aut	7,2/7,1	7,6/7,4 5,0/4,8	–
Stadskörning	man/aut	9,0/8,6	9,8/9,3 6,4/6,1	–
Landsvägskörning	man/aut	6,1/6,1	6,3/6,4 4,1/4,2	–
Tankvolym, liter ca		60	18 (7-sits)/24 (5-sits)	11 liter
Aktionsradie (mil), bl körning	man/aut	83/85	35/37 (7-sits) 48/50 (5-sits)	–
Miljödeklaration				
Bränsle		Blyfri 95	Fordonsgas/Blyfri 95	Diesel
Dieselpartikelfilter (DPF)		–	–	Ja
Miljöklass ³⁾		EU5	EU5	EU5
Miljöbil ⁴⁾		–	Ja	–
		Certifieringsgas 136/133		Bensin ⁴⁾ –
CO ₂ utsläpp (g/km)	man/aut	166/163	–	146/154
Fordonskatt (kr)	man/aut	1380/1300	0* (550)/0* (530)	2 440/2 813

Bränsleförbrukning och avgascertifieringsvärden
Samtliga utsläppsvärden under avsnitten Bränsle- och Miljödeklaration gäller bil i grundversion. Högre utrustningsnivå och eventuell unik svensk utrustning ger högre vikt och därmed högre bränsleförbrukning och CO₂-utsläpp. Fordonsindividuella uppgifter om avgascertifieringsvärden och CO₂ finns i bilregistret. För att se hur fordonskatten beräknas, gå in på www.transportstyrelsen.se (klicka på "Väg", "Fordon", "Fordonskatt", "Hur bestäms skattens storlek" i nämnd ordning).

Återvinning

Minst 85 % används till återvinning och återanvändning. I enlighet med förordningen om producentansvar för bilar, SFS 1997:788, erbjuds Volkswagens bilägare att kostnadsfritt lämna in sina uttjänta bilar för återvinning. För mer information om auktoriserade mottagningsstationer vänligen gå in på www.bilsweden.se.

Miljöcertifiering

Importören, Volkswagen Group Sverige AB, är certifierade enligt ISO14001. I stort sett alla produktionsanläggningar är certifierade enligt ISO14001 eller EMAS.

Tilläggsinformation till tabellen

(markerat som fotnoter i tabellen)

- Angivet värde gäller för bil vid tjänstevikt
- Preliminära värden. Tillverkaren bestämmer tjänstevikten individuellt beroende på bilens utrustningsnivå. Lastförmågan är skillnaden mellan den angivna totalvikten och tjänstevikten.
Om tjänstevikten höjs minskas lastförmågan.
- Den europeiska avgasnormen EU 5 innebär en skärpning av kraven jämfört med miljöklasserna 2005 och 2005 PM.
- Den statliga miljöbilsdefinitionen är förändrad från 2013-01-01.
Personbilar har fem års fordonskattebefrielse om bilens koldioxidutsläpp enligt uppgift i fordonsregistret inte överstiger ett beräknat högsta koldioxidutsläpp baserat på bilens tjänstevikt (uppgift från fordonsregistret).
För miljöbil enligt statlig upphandling gäller "Förordning om myndigheters inköp och leasing av miljöbilar (2004:1364)". Ytterligare information kan fås på:
 - www.transportstyrelsen.se
 - miljöbil enligt skattelagstiftningen, se skatteverket.se
 - miljöbil enligt vissa kommuners definition, se hemsidor för respektive kommun
- Angiven gasförbrukning uppmätt vid körning på certifieringsgas
- Värden för bränsleförbrukning och CO₂-utsläpp finns ej uppmätta för bensin.

* Skattebefriad i fem år.

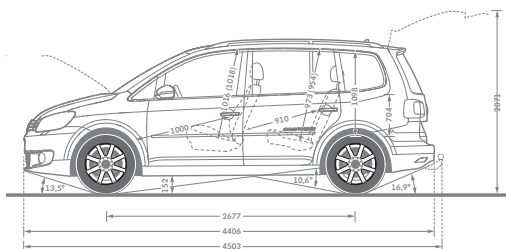
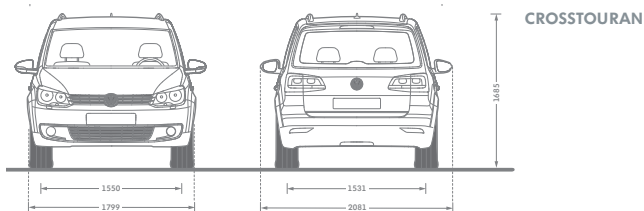
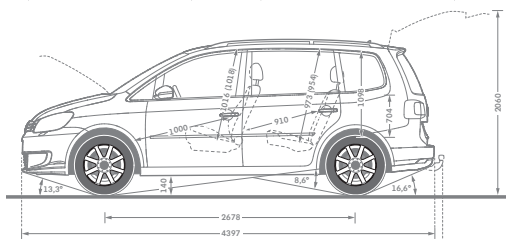
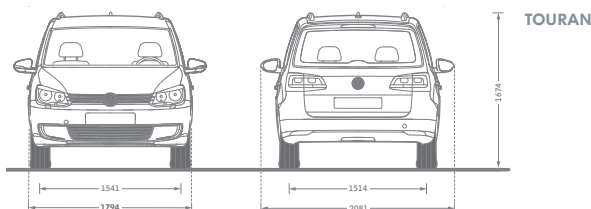


Testresultat Euro NCAP: ★★★★★
www.euroncap.com

Mycket mer än bilen

Volkswagen kan erbjuda dig mycket mer än bilen du kör. För varje modell har vi en mängd erbjudanden och tjänster som gör det lättare och mer kostnadseffektivt för dig eller ditt företag att köra Volkswagen.

Du kör bilen, så kan vi hjälpa dig med resten.



GARANTIER. Nybilsgaranti – 2 år. Vagnskadegaranti – 3 år. Lackgaranti – 3 år. Garanti mot genomrostning – 12 år – ej krav på efterbehandling. Garantivillkoren finns beskrivna i garantibeviset.

MobilitetsGaranti: Gäller vid akut okörbar bil som inte vållats av föraren och omfattar hjälp på plats, hyrbil eller övernattningshotell. Förnyas vid varje intervallservice utförd av auktoriserad Volkswagenverkstad.

SERVICEINTERVALLER. Bilen har flexibelt serviceintervall enligt bilens intervallindikering (individuellt), dock max 24 månader. Touran EcoFuel har fasta serviceintervaller var 1500:e mil eller var 12:e månad.

VOLKSWAGEN SERVICEAVTAL.



Alla bilar behöver service och med ett serviceavtal undviker du överraskningar. Du betalar en fast månadskostnad* och vet vad din service kommer att kosta. Serviceavtal kan kombineras med alla våra finansieringsformer.

VOLKSWAGEN FINANSIERING. Nyckeln till mobilitet. Volkswagenåterförsäljaren erbjuder en rad bra finansieringsalternativ till privatpersoner eller företag. Anpassade efter dina egna, eller företagets förutsättningar, fyllda med valmöjligheter. Din Volkswagen-säljare ger gärna tips och aktuella villkor för finansiering baserad på dina förutsättningar. Här hittar du kortfattad information om några av våra populära finansieringsformer.

VOLKSWAGEN BILLÅN. Vårt vanligaste lån med flera individuella valmöjligheter avseende tid, kontantinsats (lägst 20% för privatperson) och om kontraktet ska vara med eller utan restskuld.

VOLKSWAGEN PRISLÅN. Betala 1% per månad oavsett vilken Volkswagenmodell som du är intresserad av.

VOLKSWAGEN FINANSFÖRSÄKRING.

Rabatterad försäkring i kombination med vår finansiering, med ersättningsnivå och innehåll utöver det vanliga. Eventuell skada repareras med Volkswagen Originaldelar hos auktoriserad Volkswagenverkstad.

VOLKSWAGEN LEASING. Vi erbjuder individuellt anpassad finansiering för stora och små företag. Du kan med fördel kombinera vår finansiering med serviceavtal och försäkring. Allt på samma faktura specificerat för sig. Momsavlyft på leasingavgiften och serviceavtalet ger ekonomiska fördelar.

VOLKSWAGEN PERSONALBIL. Fler och fler företag upptäcker denna löneväxlingsmodell, som ger den anställda en löneförmån. Erbjudandet personalbil är kostnadsneutralt för företaget och attraktivt för personalen.

VOLKSWAGEN BUSINESSFLEX

VOLKSWAGEN BUSINESSFLEX. Vi har gjort det så enkelt det bara går att vara företagskund hos Volkswagen. Ditt företag kanske har ett par bilar, eller en något större vagnpark. BusinessFlex samlar finansiering, service och reparationer, försäkring, drivmedel, däck, tvätt och parkeringsavgifter i ett paket. Ditt företag får ett lätthanterat bilinnehav och mer tid att ägna åt företagets affärer. Din Volkswagenåterförsäljare blir din kontakt för allt som har med bilen eller bilarna att göra.



VOLKSWAGENKORTET VISA. Du som äger en Volkswagen kan få ett kort fulltankat med unika förmåner, helt kostnadsfritt. Med kortet kan du till exempel dela upp dina kostnader för service, reparationer och tillbehör på 6 månader utan ränta eller avgifter. Dessutom fungerar

Volkswagenkortet VISA som betalningsmedel på 24 miljoner inköpsställen runt om i världen och ger dig rabatt på drivmedel hos Preem.

BLI BÄTTRE BAKOM RATTEN Volkswagen EcoSafety gör dig till en säkrare och mer miljömedveten förare. Under en hel- eller halvdag tränar vi dig i välutrustade nya Volkswagenbilar under erfaren ledning av våra instruktörer. Mer information om kursplatser och datum hittar du på: www.carevents.se

Mer information om kursplatser och datum finner du på www.carevents.se

ÅTERVINNING. Minst 85% används till återvinning och återanvändning. I enlighet med förordningen om producentansvar för bilar, SFS 1997:788, erbjuds Volkswagens bilägare att kostnadsfritt lämna in sina utjänta bilar för återvinning. För mer information om hur Volkswagen arbetar för att underlätta och förenkla återvinningen gå in på www.volkswagen.se

Mer information får du av din Volkswagen-säljare, eller på www.volkswagen.se



Das Auto.

* För mer detaljerad information kontakta din närmaste återförsäljare.