



# Polo

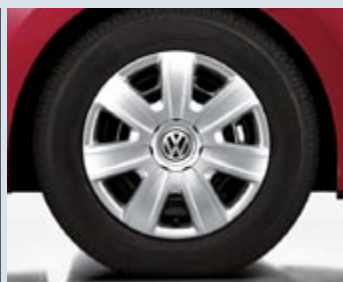
Standard 1,4 och TDI 90



Förarmiljö Polo med tillval Radio RCD 210 och Climatic på bilden.



Fjärrstyrt centrallås



Heltäckande hjulsidor

## Utrustning

### SÄKERHET/TRYGGHET

- ABS-bromsar med EBF (elektronisk bromskraftsfördelning)
- Bältespåminnare för båda framstolarna
- Damm- och pollenfilter
- ESP (antisladdsystem) med EDS (elektronisk differentialspär), ASR (antispinnreglering) samt bromsassistent
- Förzinkad kaross
- ISOFIX barnstolsfästen i baksätet
- Krockkudde för förare och främre passagerare, även urkopplingsbar med nyckel för passagerarsidan
- Krängningshämmare fram och bak
- Motlutsassistent
- Nackskydd med whiplash-skydd på framstolarna
- Nackskydd på samtliga sittplatser
- Servostyrning, elektrohydraulisk
- Sidokrockkudde för förare och främre passagerare
- Sidokrockskyddsgardiner (Sideguard) fram och bak
- Startspärr, elektronisk
- Trepunktsbälten fram och bak, med höjdställning och bältessträckare fram

### INTERIÖR

- Baksätets ryggstöd fällbart
- Elfönsterhissar fram
- Instrumentbelysning med vitt ljus
- Mugg-/burkhållare, två fram
- Radioförberedelse med fyra högtalare fram samt takantenn
- Ratt, 3-ekrad, ställbar i höjd- och längsled
- Standardstolar, steglös höjdställning av förarstolen
- Tygklädsel "Metric"

### EXTERIÖR

- Skivbromsar fram och bak (ventilerade fram)
- Strålkastare med H4-lampor
- Stålfälgar 5Jx14" med heltäckande hjulsidor, däck 175/70 R14
- Ytterbackspeglar, elinställbara/eluppvärmda samt med integrerade blinkers

### ÖVRIGA FUNKTIONER

- Centrallås, fjärrstyrt
- Eluttag, 12-volts fram och i bagageutrymmet
- Lastsurfningsöglor i bagageutrymmet, fyra st
- Punkteringsreparationsset med kompressor
- Värmeskyddsglas, gröntonat
- Växlingsindikator med manuell växellåda (TDI)

### BLUEMOTION

- Dimstrålkastare
- Däcktryckskontroll
- Farthållare
- Färd dator
- Lackerade dörrhandtag och backspegelhus
- Lädersporträtt, 3-ekrad
- Start-stopfunktion
- Tröskelbreddare lackerade i bilens färg

### SOLIDA LACKER



Candy White

Black

### METALLIC-LACKER

(Pristillägg)

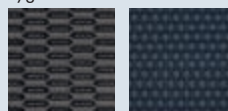


Reflex Silver

Glacier Blue

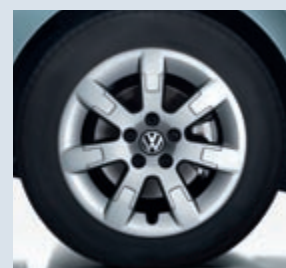
Shadow Blue

Tyglädsel "Power On"



Titan Black

Blue/Titanblack



Lättmetallfälg "Grönland" 5 1/2 J x 15"

## Polo Masters Utöver Polo

Standard 1,4 och TDI 90



Förarmiljö Polo Masters

## Polo GT Utöver Polo Masters

Standard TDI 105



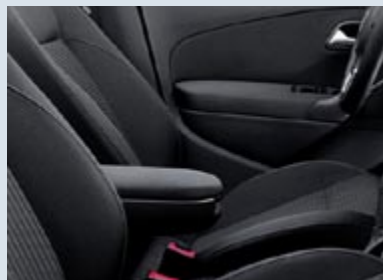
Förarmiljö Polo GT



Luftkonditionering, Climatic



Lättmetallfälg "Lakeside" 6 J x 15"



Mittarmstöd fram



Lättmetallfälg "Cartagena" 6 1/2 J x 16"

## Utrustning

### SÄKERHET/TRYGGHET

- Däcktryckskontroll

### INTERIÖR

- Baksätets ryggstöd delbart och fällbart (60/40)
- Belysta make up-speglar
- Dubbelt lastrumsgolv (uttagbart)
- Easy-entry, för enklare insteg (2-dörrars)
- Elfönsterhissar bak (4-dörrars)
- Färddator
- Förvaringsfickor på baksidan av framstolarna
- Förvaringslådor under framstolarna
- Glasögonfack i handskfacket
- Kromdetaljer i interiören
- Kylt handskfack
- Luftkonditionering, Climatic, halvautomatisk
- Lädersporträtt, 3-ekrad
- Läslampor, två fram och en bak
- Radio/navigation RNS 310. CD-baserad navigation (ej svenskspråkig) 4x20W och sex högtalare, touchscreen, AUX-ingång samt SD-kortläsare. Kan även spela mp3-filer.
- Standardstolar fram med steglös höjdställning
- Tygklädsel "Fonzie"
- Växelspaksknopp och handbromsgrepp i läder

### EXTERIÖR

- Krominlägg i kylargrillen
- Lackerade dörrhandtag och backspegelhus
- Lättmetallfälg "Lakeside" 6 J x 15" med 195/55 R15 däck

## Utrustning

### INTERIÖR

- Lädersporträtt, 3-ekrad med multifunktion för radio och färddator
- Mittarmstöd fram med förvaringsfack
- Sportstolar fram med steglös höjdställning
- Textilmattor fram och bak
- Tygklädsel "Livon"

### EXTERIÖR

- Dimstrålkastare
- Dubbelstrålkastare med H7-lampor
- Kylargrill med krominlägg samt krom under stötfångaren
- Lättmetallfälg "Cartagena" 6 1/2 J x 16" med 215/45 R16-däck

# Tillval Polo

Observera att vissa tillval inte går att kombinera med varandra. Ta kontakt med din lokala Volkswagen-återförsäljare, så får du veta mer om detta.

## SAKERHET/TRYGGHET

- Parkeringsensorer bak
- Regnsensor, automatiskt avbländbar innerbackspegel samt Coming Home-/Leaving home-funktion för strålkastarna (ljus- och siktpaket)

## INTERIÖR

- Elfönsterhissar bak (standard i 4-dörrarsversion av Masters och GT)
- Farthållare (standard BlueMotion)
- Färd dator (standard BlueMotion, Masters och GT)
- Klimatanläggning, Climatronic
- Luftkonditionering, halvautomatisk, Climatic (standard BlueMotion, Masters och GT)
- Del-läder/Alcantaraklädsel med sportstolar fram (Masters och GT)
- Lädersporträtt, 3-ekrad, med multifunktion för radio/navigation/telefon + växelspaksknopp och handbromsgrepp i läder (standard GT)
- Media-In-anslutning för USB, iPod och andra externa ljudkällor
- Mittarmstöd fram med förvaringsfack (standard BlueMotion och GT)
- Radio/navigation RNS 310. CD-baserad navigation (ej svenskspråkig) 4x20W och sex högtalare, touchscreen, AUX-ingång samt SD-kortläsare. Kan även spela mp3-filer.
- Radio RCD 310 med CD-spelare 4x20W, AUX-ingång och sex högtalare. CD-spelaren kan även spela mp3-filer (standard BlueMotion, Masters och GT)
- Radio RCD 510 med integrerad CD-växlare för sex skivor och touchscreen samt SD-kortläsare, AUX-ingång, 4x20W och sex högtalare. CD-spelaren kan även spela mp3-filer

- Rökarpaket, askkopp och tändare
- Textilmattor fram och bak (standard GT)

## EXTERIÖR

- Dimstrålkastare med statisk kurvlysfunktion
- Fullstort reservhjul på lättmetallfälg (Masters och GT)
- Lättmetallfälgar "Cartagena" 6 1/2 J x 16" med däck 215/45 R16 (Masters)
- Lättmetallfälgar "Boavista" 7 J x 17" med däck 215/40 R17 (GT)
- Mörktonade rutor från B-stolpen och bakåt
- Metallic-/pärlleffektlack
- Stöldskyddslarm inklusive kupéövervakning och bogserlarm

## ÖVRIGA FUNKTIONER

- Dragkrok, avtagbar (exklusive adapter för 7-polig kontakt)
- DSG-växellåda (1,4 och TDI 90)
- Fyra dörrar
- Fyra dörrar med elfönsterhissar bak (kostnadsfritt tillval för Masters och GT)
- Mobiltelefonförberedelse inklusive handsfree för telefon med Bluetoothfunktion (kan kombineras med Volkswagen originaltillbehör Touch-adapter)

## Komfortpaket (ej BlueMotion)

- Däcktrycks kontroll (standard Masters och GT)
- Parkeringsensorer bak
- Farthållare

Samtliga lacker valbara till alla modeller.

## SOLIDA LACKER

(\*Pristillägg)



Candy White   Flash Red   Sea Blue   Savannah Yellow\*   Black

## METALLIC-LACKER

(Pristillägg)



Reflex Silver   Hot Orange   Pepper Grey   Shadow Blue   Deep Black

## PÄRLEFFEKT-LACKER

(Pristillägg)



Deep Black

## KLÄDSLAR

### POLO

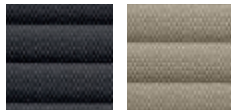
Tyglädsel "Metric".



Titan Black

### POLO MASTERS

Tyglädsel "Fonzie".



Titan Black   Seashell

Del-läder/Alcantaraklädsel (pristillägg).



Titan Black

### POLO GT

Tyglädsel "Livon".



Seashell   Titan Black

Del-läder/Alcantaraklädsel (pristillägg).



Titan Black



Lädersporträtt med multifunktion



Radio/Navigation RNS 310



Parkeringsensorer bak



Klimatanläggning, Climatronic

Del-läder/Alcantarklädsel med sportstolar (Masters och GT)

## Polo



## Polo BlueMotion



Polo		1,4	BlueMotion	TDI 90	TDI 105
<b>Motor</b>		4 cylindrar 4 ventiler/cylinder Direktinsprutning Trevägs-katalysator	3-cylindrar, 12 ventiler, Common rail insprutning, Turbo, Laddluftkylare, Trevägs-katalysator, Partikelfilter	4 cylindrar 4 ventiler/cylinder Common rail insprutning Trevägs-katalysator	4 cylindrar 4 ventiler/cylinder Common rail insprutning Trevägs-katalysator
Volym (cm <sup>3</sup> )		1390	1199	1598	1598
Effekt kW (hk) vid r/min	man/aut	63(85)/5000	55(75) 4200	66(90)/4200	77 (105)/4400
Max vridmoment (Nm) vid r/min	man/aut	132/3800	180/2000	230/1500–2500	250/1500–2500
<b>Drivsystem</b>					
Växellåda	man/aut	5/DSG 7	5 man	5/DSG 7	5/–
Drivning		Fram	Fram	Fram	Fram
Hjulupphängning fram		Fjäderben med triangelformade nedre länkar. Självstabiliserande styrning. Krängningshämmare.			
Hjulupphängning bak		Torsionsbakaxel med separata fjädrar och gastrycksstötdämpare, spårkorrigering bakaxelupphängning.			
Spårvidd fram/bak (mm)		1463/1456	1463/1456	1463/1456	1463/1456
Axelavstånd (mm)		2470	2470	2470	2470
Styrsystem		Servostyrning, elektrohydraulisk. Säkerhetsrattstång av teleskoptyp.			
Vändcirkel (m)		10,6	10,6	10,6	10,6
Bromsar		Skivbromsar fram och bak			
Fälgar/Däck	Polo	Stål 5J x 14, 175/70 R14	Lättm. 5J x 15, 185/60 R15	Stål 5J x 14, 175/70 R14	–
	Masters	Lättm. 6J x 15, 195/55 R15	–	Lättm. 6J x 15, 195/55 R15	–
	GT	–	–	–	Lättm. 6½ J x 16, 215/45 R16
<b>Elsystem</b>					
Generator, (A) /Batteri (Ah)		110/51	140/68	140/72	140/72
<b>Bagageutrymme</b>					
Längd uppfällt/nedfällt säte (mm)		699/1371	699/1371	699/1371	699/1371
Volym uppfällt/nedfällt säte (l)		280/952	280/952	280/952	280/952
<b>Tjänstevikt (kg)</b>					
	man/aut	1070/1110	1230/–	1160/1180	1170/–
<b>Totalvikt</b>					
	man/aut	1550/1580	1590/–	1650/1680	1660/–
<b>Max släpvagnsvikt (kg)</b>					
	man/aut	1000	– <sup>1)</sup>	1200	1200
<b>Max taklast (kg)</b>					
		75	75	75	75
<b>Fordonsskatt (kr)</b>					
	man/aut	945/885	1134/–	1559/1701	1559
<b>Försäkringspremieklass</b>					
		2)	2)	2)	2)
<b>Acceleration 0–100km/h (sek)</b>					
	man/aut	12,1/11,9	13,9/–	11,5	10,4
<b>Toppfart (km/h)</b>					
	man/aut	177/177	173/–	180/180	190/–
<b>Bränsledeklaration<sup>3)</sup> (l/100km)</b>					
Blandad körning	man/aut	5,9/5,8	3,4/–	4,2/4,3	4,2/–
Stadskörning	man/aut	8,0/7,7	4,1/–	5,1/5,2	5,1/–
Landvägskörning	man/aut	4,7/4,7	3,0/–	3,6/3,7	3,6/–
Tankvolym, liter ca		45	45	45	45
Aktionsradie (mil), bl körning	man/aut	76/78	132/–	107/105	107/–
<b>Miljödeklaration</b>					
Bränsle		Bensin	Diesel	Diesel	Diesel
Dieselpartikelfilter (DPF)		–	–	Ja	Ja
Miljöklass <sup>4)</sup>		EU 5	EU 5	EU 5	EU 5
Miljöbil <sup>5)</sup>		–	Ja	Ja	Ja
CO <sub>2</sub> utsläpp (g/km)	man/aut	139/135	89 <sup>6)</sup> /–	109/112	109/–

#### Bränsleförbrukning och avgascertifieringsvärden

Samtliga utsläppsvärden under avsnitten Bränsle- och Miljödeklaration gäller bil i grundversion. Högre utrustningsnivå och eventuell unik svensk utrustning ger högre vikt och därmed högre bränsleförbrukning och CO<sub>2</sub>-utsläpp. Fordonsindividuella uppgifter om avgascertifieringsvärden och CO<sub>2</sub> finns i bilregistret. För att se hur fordonsskatten beräknas, gå in på [www.transportstyrelsen.se](http://www.transportstyrelsen.se) (klicka på "Väg", "Fordon", "Fordonsskatt", "Hur bestäms skattens storlek" i nämnd ordning).

#### Återvinning

Minst 85% används till återvinning och återanvändning. I enlighet med förordningen om producentansvar för bilar, SFS 1997:788, erbjuds Volkswagens bilägare att kostnadsfritt lämna in sina uttjänta bilar för återvinning. För mer information om hur Volkswagen arbetar för att underlätta och förenkla återvinningen gå in på [www.volkswagen.se](http://www.volkswagen.se).

#### Miljöcertifiering

Importören, Volkswagen Group Sverige AB, är certifierade enligt ISO14001. I stort sett alla produktionsanläggningar är certifierade enligt ISO14001 eller EMAS.

#### Tilläggsinformation till tabellen (markerat som fotnoter i tabellen)

1) Draganordning kan ej monteras på Polo BlueMotion.

2) Ej fastställt

3) Angiven bränsleförbrukning enligt norm.

4) Den europeiska avgasnormen Euro 5 innebär en skärpning av kraven jämfört med miljöklasserna 2005 och 2005 PM.

5) Det finns en mängd olika definitioner på miljöbil

• Miljöbil enligt statlig upphandling, "Förordning om myndigheters inköp och leasing av miljöbilar (2004:1364)".

Se [www.transportstyrelsen.se](http://www.transportstyrelsen.se)

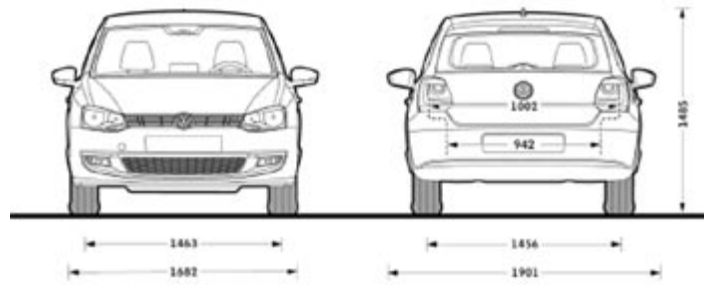
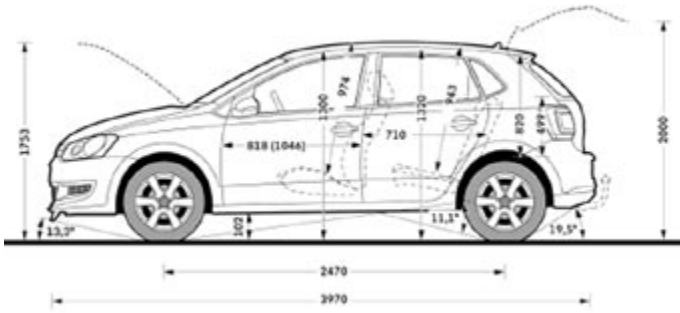
• Miljöbil med sänkt förmånsvärde enligt skattelagstiftningen. Se [www.skatteverket.se](http://www.skatteverket.se)

• Miljöbil enligt vissa kommuners miljöbilsdefinition. Se hemsidor på respektive kommun.

6) Finns även med CO<sub>2</sub>-utsläpp på 87 g/km. Denna modell har reducerad standardutrustning.



Testresultat Euro NCAP: 5 stjärnor, [www.euroncap.com](http://www.euroncap.com)



**GARANTIER.** Nybilsgaranti – 2 år. Vagnskadegaranti – 3 år. Lackgaranti – 3 år. Garanti mot genomrostning – 12 år – ej krav på efterbehandling. Garantivillkoren finns beskrivna i garantibrevet.

**MobilitetsGaranti:** Gäller vid akut okörbar bil som inte vållats av föraren och omfattar hjälp på plats, hyrbil eller övernattningshotell. Förnyas vid varje intervallservice utförd av auktoriserad Volkswagen-verkstad.

**SERVICEINTERVALLER.** Bilen har flexibelt serviceintervall enligt bilens intervallindikering (individuell), dock max 24 månader.

**VOLKSWAGEN FINANSIERING.** Vilken finansieringsform passar dig bäst? Volkswagen-återförsäljaren erbjuder en rad bra finansieringsalternativ till privatpersoner eller företag. Anpassade efter dina egna, eller företagets förutsättningar – fyllda med valmöjligheter.

**VOLKSWAGEN BILLÅN.** Lägst 20% kontant (konsument) eller i form av inbytesbil, kontraktstid upp till 84 månader.

Välj fast eller rörlig ränta och om du vill betala ditt billån till noll eller ha kortare kontraktstid med en restskuld. Om du har en restskuld/sista betalning finns en rad alternativ efter kontraktstiden:

- Byt till en ny Volkswagen
- Förläng ditt billån
- Lös din restskuld/sista betalning.

Under året inbetald ränta är avdragsgill i din självdeklaration (konsument).

**VOLKSWAGEN KONSUMENTLEASING.** För dig som byter bil med jämna intervaller och uppskattar förmånen att "alltid" åka en ny Volkswagen. Du avtalar tid, körsträcka och betalar din leasingavgift i förskott. Efter avtalstiden lämnar du tillbaka bilen till din Volkswagen-återförsäljare.

**VOLKSWAGEN LEASING.** Med avdrag på momsen på leasingavgiften (50% personbilar) är leasing generellt sett företagets bilfinansieringsform. Företaget binder inget kapital och behöver inte utnyttja eventuellt kreditutrymme i bank. Valfriheten är stor!

Välj: Avtalstid upp till 60 månader, fast eller rörlig ränta, månads- eller kvartalsfaktura, rak, annuitets- eller stafflad (varierad) betalningsplan.

**VOLKSWAGEN MILLÅN.** Spännande variant för dig som huvudsakligen använder din Volkswagen i tjänsten. Med milintyg undertecknat av din arbetsgivare finns möjlighet att finansiera din Volkswagen till 100%. Millån innehåller oftast en restskuld/sista betalning.

**VOLKSWAGEN LÅNESKYDD.** Försäkring som skyddar återbetalningen av ditt lån vid tillfälligt nedsatt betalningsförmåga. Trygghet för dig och din familj!

**VOLKSWAGENKORTET.** Självklart är den långa kredittiden, med möjlighet att dela upp kostnaden på 6 månader utan ränta, ett avgörande skäl till att ha ett Volkswagenkort i plånboken. Dessutom finns det inga avgifter eller kostnader för att ha eller skaffa kortet. Men här får du fler argument: Du får regelbundet information om de exklusiva erbjudanden som kommer kortinnehavaren till godo. Det kan vara allt från fritidstillbehör till service och reservdelar. Genom våra samarbetspartners, får du också rabatt på t ex drivmedel, bilhyra, färjeförbindelser och övernattningshotell. Du kan även lägga ditt sparande på ditt Volkswagenkort och få en av marknadens bästa räntor på dina pengar. Behöver du fler argument, kan du känna till att vi kontinuerligt utvecklar tjänster som byggs in i kortet. Vi gör allt och lite till för att göra livet enklare för våra trogna kunder.

**VOLKSWAGEN SERVICEAVTAL.** Tillsammans med vår finansiering erbjuder vi också Volkswagen Serviceavtal, en tjänst som ger dig överblick. Du betalar en fast månadskostnad för service (och reparationer). Du får kontroll över kostnaderna, och en trygg bilekonomi och möjlighet till fullt momsavlyft (gäller näringsidkare) på servicekostnaden. Volkswagen Serviceavtal faktureras tillsammans med finansieringen, specificerade var för sig.

**VOLKSWAGEN FÖRARKURSER.** Vi tar inte bara ansvar för våra produkter utan även hur dom används: Volkswagen Blue Driving & Safety ser till att göra dig till en säkrare och mer miljömedveten Volkswagen-ägare. Under en hel- eller halvdag tränar vi dig under säkra former för att skapa säkra attityder, förbättrat omdöme och ökad förståelse för våra tekniska lösningar. Du genomför kursen i våra välutrustade och nya bilar under erfaren ledning av våra Volkswagen-instruktörer. Mer information om kursplatser och datum finner du på [www.carevents.se](http://www.carevents.se)

Välkommen till din Volkswagen-säljare för en kalkyl, baserad på dina förutsättningar. Eller gör dina beräkningar på [www.volkswagen.se](http://www.volkswagen.se)



Das Auto.