



# Polo fakta



**Polo GTI**



**BlueMotion**





# Utrustning Polo

## Polo Comfortline

### SÄKERHET/TRYGGHET

- ABS med EBF (låsningsfria bromsar med elektronisk bromskraftsfördelning)
- Bältessträckare fram
- Damm- och pollenfilter
- ESP (antisladdsystem) med EDS (elektronisk differentialspärr) + ASR (antisladdspinnreglering) och bromsassistent.
- Helförzinkad kaross
- Krockkudde för förare och främre passagerare, urkopplingsbar med nyckel för passagerare
- Nackskydd och 3-punktsbälte på samtliga sittplatser
- Sidokrockkudde för förare och främre passagerare
- Startspärr, elektronisk

### INTERIÖR

- Baksätet delbart och fällbart
- Belysta makeup-speglar
- Elektriska fönsterhissar fram
- Framstolar med steglös höjdställning
- Färddator
- Förvaringslådor under framstolarna
- Instrumentbelysning med blått ljus
- Justerbar ljusstyrka i instrumentpanelen
- Komfortblinkers (tre blinkningar vid ett tryck på blinkersspaken)
- Läslampor fram och bak
- Mittarmstöd i baksätet
- Mugg-/burkhållare mellan framsätena, två st, samt i instrumentpanelen
- Radioförberedelse med fyra högtalare fram och takantenn
- Ratt, 3-ekrad, ställbar i höjd- och längsled
- Vindrutetorkare med intervallfunktion i fyra olika hastigheter

### EXTERIÖR

- Dubbelstrålkastare under gemensamt klart täckglas
- Lackerade backspeglar, dörrhandtag och stötskyddslister
- Spolarmunstycken för vindrutan, uppvärmda
- Stålfälg 5J x14" med 165/70 R14 däck
- Stötskyddslister på stötfångarna och på sidorna
- Ytterbackspeglar, elmanövrerade och uppvärmda

### ÖVRIGA FUNKTIONER

- Centrallås, fjärrstyrt
- Lastsurrningsöglor i bagageutrymmet, fyra st
- Servostyrning, elektrohydraulisk
- Värmeskyddsglas, gröntonat



## Polo BlueMotion

### SÄKERHET/TRYGGHET

- ABS med EBF (låsningsfria bromsar med elektronisk bromskraftsfördelning)
- Bältessträckare fram
- Damm- och pollenfilter
- ESP (antisladdsystem) med EDS (elektronisk differentialspärr) + ASR (antispinnreglering) och bromsassistent
- Helförzinkad kaross
- Krockkudde för förare och främre passagerare, urkopplingsbar med nyckel för passagerare
- Nackskydd och 3-punktsbälte på samtliga sittplatser
- Sidokrockkudde för förare och främre passagerare
- Startspärr, elektronisk

### INTERIÖR

- Baksätet fällbart
- Framstolar med steglös höjdställning
- Färddator
- Förvaringslådor under framstolarna
- Instrumentbelysning med blått ljus
- Komfortblinkers (tre blinkningar vid ett tryck på blinkersspaken)
- Mugg-/burkhållare bak, två st
- Radioförberedelse med fyra högtalare fram och takantenn
- Ratt, 4-ekrad, ställbar i höjd- och längsled
- Vindrutetorkare med intervallfunktion i fyra olika hastigheter

### EXTERIÖR

- Dubbelstrålkastare under gemensamt klart täckglas
- Lackerade stötskyddslister på stötfångarna och på sidorna
- Lättmetallfälg "Jerez" 5J x14" med 165/70 R14 däck
- Silverlackerad nederdel av bakre stötfångare
- Silverlackerade backspeglar
- Spolarmunstycken för vindrutan, uppvärmda

### ÖVRIGA FUNKTIONER

- Lastsurrningsöglor i bagageutrymmet, fyra st
- Servostyrning, elektrohydraulisk
- Värmeskyddsglas, gröntonat



## Polo Comfortline

1,4 och TDI 80.



Förarmiljö Comfortline.



Fjärrstyrt centrallås.



Mittarmstöd i baksätet.



Elfönsterhissar fram.



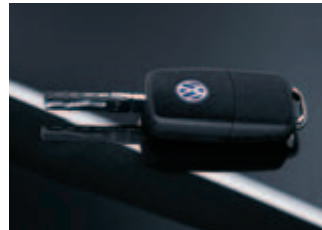
Stålfälg 14" med hjulsida i plast.

## Polo Style

1,4 och TDI 80.



Förarmiljö Comfortline.



Fjärrstyrt centrallås.



Mittarmstöd i baksätet.



Elfönsterhissar fram.



Lättmetallfälg "Charade" 15".

## Polo BlueMotion



Förarmiljö i Polo BlueMotion.



Dubbla strålkastare.



Lättmetallfälg "Jerez" 14".



# Tillval Polo

Observera att vissa tillval inte går att kombinera med varandra. Ta kontakt med din lokala Volkswagen-återförsäljare, så får du veta mer om detta.

## Polo Comfortline

### SÄKERHET/TRYGGHET

- Barnsäte, integrerat höger bak
- Däcktryckskontroll
- Parkeringsensorer (bak)
- Sidokrockskyddsgardin fram och bak

### INTERIÖR

- Elsollucka i glas
- Farthållare
- Högtalare bak, fyra extra
- Klimatanläggning
- Luftkonditionering, halvautomatisk
- Läderratt, 3-ekrad, växelspaksknopp och handbromsgrepp i läder
- Mugghållare fram
- Radio RCD 200 med CD-spelare (CD-spelaren kan även läsa mp3-format), fyra eller åtta högtalare
- Regnsensor och automatiskt avbländande innerbackspegel, coming-home-funktion i strålkastarna
- Rökarpaket (askkopp och tändare)

### EXTERIÖR

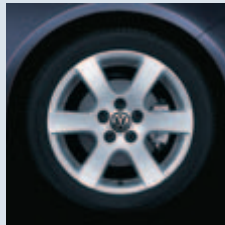
- Dimstrålkastare
- Sportchassi, sänker upp till 20 mm

### ÖVRIGA FUNKTIONER

- Dragkrok, avtagbar
- Easy-Entry, enklare insteg till baksätet (standard Comfortline, endast 2-dörrar)
- Fyra dörrar
- Fyra dörrar inklusive elektriska fönsterhissar bak

## Style-paket Gäller Comfortline

- Fyra dörrar
- Luftkonditionering, halvautomatisk
- Lättmetallfälg "Charade" 15" med däck 195/55 R15
- Radio RCD 200 med CD-spelare och åtta högtalare (CD-spelaren kan även läsa mp3-format)
- Läderratt, 3-ekrad, växelspaksknopp och handbromsgrepp i läder



## Polo BlueMotion

### SÄKERHET/TRYGGHET

- Däcktryckskontroll
- Sidokrockskyddsgardiner fram och bak

### INTERIÖR

- Elsollucka i glas
- Farthållare
- Högtalare bak, fyra extra
- Klimatanläggning: Climatronic
- Luftkonditionering, halvautomatisk: Climatic
- Mugghållare fram
- Radio RCD 200 med CD-spelare (CD-spelaren kan även läsa mp3-format), fyra eller åtta högtalare
- Ratt, 3-ekrad, växelspaksknopp och handbromsgrepp i läder
- Regnsensor och automatiskt avbländande innerbackspegel, coming-home-funktion i strålkastarna
- Rökarpaket (askkopp och tändare)

### ÖVRIGT

- Fyra dörrar

## Cool & Sound Gäller BlueMotion

- Luftkonditionering, halvautomatisk: Climatic
- Radio RCD 200 med CD-spelare (mp3-stöd) och fyra högtalare

## Öppna lätt-paket 1 Gäller BlueMotion

- Centrallås
- Elektriska fönsterhissar fram
- Elektriskt inställbara och uppvärmbara ytterbackspeglar

## Öppna lätt-paket 2 Gäller BlueMotion

- Fjärrstyrt centrallås
- Elektriska fönsterhissar fram
- Elektriskt inställbara och uppvärmbara ytterbackspeglar



RCD 200 med 4 eller 8 högtalare.



Elsollucka i glas.



Klimatanläggning.



Halvautomatisk luftkonditionering.



Farthållare (ej 1,2).

# Utrustning Polo GTI

## SÄKERHET/TRYGGHET

- Antisladdsystem (ESP) inklusive bromsassistent, låsningsfria bromsar (ABS), elektronisk differentialspärr (EDS) och anti-spinnreglering (ASR)
- Dimstrålkastare
- Däcktryckskontroll för lågt ringtryck

## INTERIÖR

- Baksätets ryggstöd och sittdyna delbara och fällbara
- Belysta make up speglar i solskydden
- Dekorinlägg på instrumentpanelen
- Färddator
- Förvaringslådor under framstolarna
- GTI-sportstolar med steglös höjdställning
- Handbromsgrepp och växelspaksdamask med röda sömmar
- Klädsel i "Interlagos"-design med rutmönstrade sittytor
- Metallskodda pedaler
- Mugg-/burkhållare fram
- Reglerbar instrumentbelysning
- Sportratt, 3-ekrad med röda sömmar och GTI-emblem
- Svart innertak
- Säkerhetsbälten med röda sömmar
- Textilmattor fram och bak
- Två läslampor fram

## Tillval

Observera att vissa tillval inte går att kombinera med varandra. Ta kontakt med din lokala Volkswagen-återförsäljare, så får du veta mer om detta.

## SÄKERHET/TRYGGHET

- Parkeringsensorer (bak)
- Sidokrockskyddsgardiner fram och bak

## INTERIÖR

- Elsollucka i glas
- Farthållare
- Halvautomatisk luftkonditionering
- Klimatanläggning
- Radio RCD 200 med CD-spelare (CD-spelare kan även läsa mp3-format) med fyra eller åtta högtalare
- Läderklädsel (endast i kombination med fyra dörrar)



Förarmiljö med bland annat GTI-sportstolar.

## EXTERIÖR

- Avgasrör med dubbla synliga slutrör, kromade
- Backspiegelhus och dörrhandtag lackerade i bilens färg
- Elektriskt inställbara och uppvärmda ytterbackspeglar
- Förzinkad kaross
- Kylargrill med bivaxkaksmonster och GTI-emblem
- Lackerade stötskyddslister på sidorna och på stötfångarna
- Lättmetallfälgar "Denver" 6½ J x 16 med låsbara hjulbultar och däck 205/45 R16
- Mörka strålkastarinsatser
- Rödlackerade bromsok
- Sportchassi, sänkt ca 15 mm
- Stor spoiler ovanför bakrutan
- Svarta tröskelbreddare
- Tröskelskydd med GTI-logotyp

## ÖVRIGA FUNKTIONER

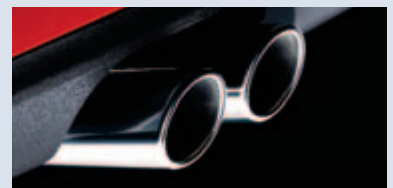
- Bagagerumsbelysning
- Centrallås, fjärrstyrt
- Servostyrning, elektrohydraulisk

## ÖVRIGA FUNKTIONER

- Fyra dörrar inklusive elektriska fönsterhissar bak
- Regnsensor och automatiskt avbländande innerbackspegel, coming-home funktion i strålkastarna

## Cool & Sound

- Halvautomatisk luftkonditionering: Climatic
- Radio RCD 200 med CD-spelare (mp3-stöd) och åtta högtalare



Dubbla kromade slutrör.



Metallskodda pedaler.



Lättmetallfälg "Denver" 16" med 205/45 R16-däck.

# Utrustning CrossPolo

## SÄKERHET/TRYGGHET

- ABS med EBF (låsningfria bromsar med elektronisk bromskraftfördelning)
- ESP (antisladdsystem) med EDS (elektronisk bromskraftsfördelning) + ASR (antispinnreglering) med bromsassistent
- Bältessträckare fram
- Dimstrålkastare
- Krockkudde för förare och främre passagerare, urkopplingsbar
- Nackskydd och 3-punktsbälte på samtliga sittplatser
- Sidokrockkudde för förare och främre passagerare med nyckel för passagerare

## EXTERIÖR

- 4 dörrar
- Backspegelhus silverlackerade och dörrhandtag lackerade i bilens färg
- Dekaler "CrossPolo" på bakdörrarna
- Förstärkt fjädring med ca 15 mm högre markfrigång
- Förzinkad kaross
- Lättmetallfälgar i "BBS-design" 7½ Jx17", med däck 215/40 R17
- Silverlackerade takrelingar
- Skyddslistor på skärmkanter, dörrtrösklar och dörrar
- Stötfångare i sportig design, delvis lackerade
- Stötskyddslistor lackerade i bilens färg

## Tillval

Observera att vissa tillval inte går att kombinera med varandra. Ta kontakt med din lokala Volkswagen-återförsäljare, så får du veta mer om detta.

## SÄKERHET/TRYGGHET

- Sidokrockskyddsgardin fram och bak

## INTERIÖR

- Elsollucka i glas
- Farthållare
- Halvautomatisk luftkonditionering
- Klimatanläggning
- Radio RCD 200 med CD-spelare (CD-spelaren kan även läsa mp3-format), fyra eller åtta högtalare
- Regnsensor och automatiskt avbländande innerbackspegel, coming-home funktion i strålkastarna

## INTERIÖR

- Baksätet delbart och fällbart
- Belysta make up-speglar
- Elektriska fönsterhissar fram och bak
- Framstolar med steglös höjdställning
- Förvaringsfickor på baksidan av framstolarna
- Förvaringslådor under framstolarna
- Handbromsgrepp i läder med färganpassade sömmar
- Instrumentbelysning, justerbar
- Komfortblinkers (tre blinkningar vid ett tryck på blinkersspaken)
- Kromringar runt instrumenttavlor
- Metallskodda pedaler
- Mughållare fram
- Ratt, fyrekrad, klädd i perforerat läder samt med silverlackerade ekrar
- Sportstolar fram
- Tygklädsel "Dimension"
- Växelspaksdamask med färganpassade sömmar
- Växelspaksknopp i läder i speciell "Cross-design"

## ÖVRIGA FUNKTIONER

- Bagagerumsbelysning
- Centrallås, fjärrstyrt

## Cool & Sound

- Halvautomatisk luftkonditionering: Climatic
- Radio RCD 200 med CD-spelare (mp3-stöd) och åtta högtalare





# CrossPolo 1,4, 1,6 och TDI.



Förmiljö CrossPolo. Bilen på bilden är extrautrustad.



Lackade stötfångare i sportig design.



Silverlackerade takrelingar.



Silverlackerade backspeglar.



Dekaler på bakdörrarna.



Metallskodda pedaler.



Smart förvaring.



Växelspak i Cross-design.



Lättmetallfälg i "BBS-design" 7½ J x 17".

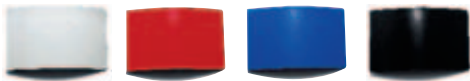


# Polo Comfortline och nytt Stylepaket

1,4 och TDI 80.

Samtliga lacker valbara till alla modeller.

## SOLIDA STANDARD-LACKER



Candy White Flash Red Summer Blue Black

## METALLIC-LACKER (Pristillägg)



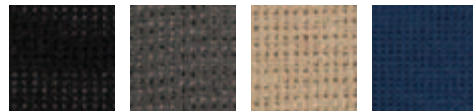
Reflex Silver Silver Bird Tossa Blue Fairway Green Shadow Blue

## PÄRLEFFEKT-LACKER (Pristillägg)



Winter Red Olympia Blue Blue Anthracite Black Magic

Tygklädsel "Maxima".



Anthracite Flannel Grey Cream Blue-Anthracite

# Polo BlueMotion

## SOLIDA STANDARD-LACKER



Candy White Black

## METALLIC-LACKER (Pristillägg)



Reflex Silver metallic

## PÄRLEFFEKT-LACKER (Pristillägg)



Blue Anthracite pearl effect

Tygklädsel "Ice Silver" i kvalitet popcorn.



# CrossPolo 1,4, 1,6 och TDI.

## SOLIDA STANDARD-LACKER (\* pristillägg)



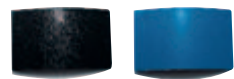
Lime\* Flash Red

## METALLIC-LACKER (Pristillägg)



Reflex Silver

## PÄRLEFFEKT-LACK (Pristillägg)



Black Magic Olympia Blue

Tygklädsel "Dimension".



Orange Grey Lime

# Polo GTI

## SOLIDA STANDARD-LACKER



Candywhite Flash Red Black

## METALLIC-LACKER (pristillägg)



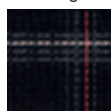
Reflex Silver Silverbird Shadow Blue

## PÄRLEFFEKT-LACK (pristillägg)



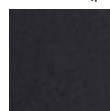
Black Magic

Tygklädsel "Interlagos".



Anthracite

Läderklädsel "Vienna" (pristillägg).



Anthracite

Polo		1,4	Polo GTI	TDI 80	Polo BlueMotion TDI
<b>Motor</b>		4 cylindrar 4 ventiler/cylinder Insprutning Katalysator	4 cylindrar 5 ventiler/cylinderinsprutning Turbo Katalysator	3 cylindrar 2 ventiler/cylinder Högtrycksinsprutning Katalysator Partikelfilter	3 cylindrar 6 ventiler Direktinsprutning Katalysator, Partikelfilter
Volym (cm <sup>3</sup> )		1390	1784	1422	1422
Cyl. diam/slagl (mm)		76,5/75,6	81/86,4	79,5/95,5	79,5/95,5
Effekt kW (hk) vid r/min		59(80)/5000	110(150)/5800	59(80)/4000	59 (80) / 4000
Max vridmoment (Nm) vid r/min		132/3800	220/1950–4500	195/2200	195 / 1800–2200
<b>Drivsytstem</b>					
Växellåda	man/aut	5/6	5/–	5/–	5/–
Drivning		Fram	Fram	Fram	Fram
Hjulupphängning fram		Fjäderben med triangelformade nedre länkar. Självstabiliserande styrning. Krängningshämmare.			
Hjulupphängning bak		Torsionsbakaxel med separata fjädrar och gastrycksstötdämpare, spårkorrigerande bakaxelupphängning.			
Spårvidd fram/bak (mm)		1435/1425	1435/1425	1435/1425	1435/1425
Axelavstånd (mm)		2460	2460	2460	2460
Styrssystem		Kuggstängsstyrning med servo. Säkerhetsrattstång av teleskoptyp.			
Vändcirkel (m)		10,6	10,6	10,6	10,6
Bromsar		Skivor fram/trummor bak.			
Fälgar		Stål 5Jx14	Lättmetall 6,5Jx16	Stål 5Jx14	Lättmetall 5Jx14
Däck		165/70 R14	205/45 R16	165/70 R14	165/70 R14
<b>Elsystem</b>					
Generator, (A) /Batteri (Ah)		90/60	110/60	120/72	110/72
<b>Bagageutrymme</b>					
Längd uppfällt/nedfällt säte (cm)		73/128	73/136	73/128	73/128
Volym uppfällt/nedfällt säte (l)		270/1030	270/1030	270/1030	270/1030
<b>Tjänstevikt<sup>1)</sup> (kg)</b>					
	man/aut	1120/1180	1290/–	1220/–	1250/–
<b>Totalvikt</b>					
	man/aut	1560/1620	1700/–	1640/–	1550/–
<b>Max släpvagnsvikt (kg)</b>					
	man/aut	1000/1000	1000/–	1000/–	800
<b>Max taklast (kg)</b>					
		75	75	75	75
<b>Fordonsskatt (kr)</b>					
		1110/1334	1665	2310	1312
<b>Försäkringspremieklass</b>					
		2 12 12	7 13 17	2 12 12	1 12 13
<b>Acceleration 0–100km/h (sek)</b>					
	man/aut	12,2/14,3	8,2/–	13,6/–	12,8
<b>Toppfart (km/h)</b>					
	man/aut	175/171	216/–	170/–	176
<b>Bränsledeklaration<sup>2)</sup> (l/100km)</b>					
Blandad körning	man/aut	6,3/6,9	7,8/–	4,5/–	3,8/–
Stadskörning	man/aut	8,3/9,7	10,8/–	5,4/–	4,9/–
Landsvägskörning	man/aut	5,2/5,3	6,0/–	3,9/–	3,2/–
Tankvolym, liter ca		45	45/–	45	45/–
<b>Miljödeklaration</b>					
Bränsle		Blyfri 95	Blyfri 95	Diesel	Diesel
Dieselpartikelfilter (DPF)		–	–	Ja	Ja
Miljöklass		2005	2005	2005 PM <sup>3)</sup>	2005 PM <sup>3)</sup>
Miljöbil <sup>4)</sup>		–	–	Ja	Ja
CO <sub>2</sub> utsläpp (g/km)	man/aut	150/165	187/–	119/–	99

#### Bränsleförbrukning och avgascertifieringsvärden

Samtliga utsläppsvärden under avsnitten Bränsle- och Miljödeklaration gäller bil i grundversion. Högre utrustningsnivå och eventuell unik svensk utrustning ger högre vikt och därmed högre bränsleförbrukning och CO<sub>2</sub> utsläpp. Fordonsindividuella uppgifter om avgascertifieringsvärden och CO<sub>2</sub> finns i bilregistret. Information om koldioxidbaserad fordonsskatt samt partikelfilterrabatt för dieslar finns på vägverkets hemsida, [www.vagverket.se](http://www.vagverket.se) (Klicka på "Fordon", "Fordonsskatt", "Ny vägtrafikskattelag" i nämnd ordning).

#### Återvinning

Minst 85 % används till återvinning och återanvändning. I enlighet med förordningen om producentansvar för bilar, SFS 1997:788, erbjuds Volkswagens bilägare att kostnadsfritt lämna in sina uttjänta bilar för återvinning. För mer information om hur Volkswagen arbetar för att underlätta och förenkla återvinningen gå in på [www.volkswagen.se](http://www.volkswagen.se).

#### Miljöcertifiering

Importören, Volkswagen Group Sverige AB, är certifierade enligt ISO14001. I stort sett alla produktionsanläggningar är certifierade enligt ISO14001 eller EMAS.

#### Tilläggsinformation till tabellen (markerat som fotnoter i tabellen)

- 1) Preliminära värden. Tillverkaren bestämmer tjänstevikten individuellt beroende på bilens utrustningsnivå. Lastförmågan är skillnaden mellan den angivna totalvikten och tjänstevikten. Om tjänstevikten höjs minskas lastförmågan. Fordonsskatten kan variera beroende på tjänstevikten.
- 2) Angiven bränsleförbrukning enligt norm.
- 3) Miljöklass 2005 PM gäller enbart dieslbilar och omfattar hårdare krav på partikelutsläpp än miljöklass 2005. Se [www.vagverket.se](http://www.vagverket.se) (Klicka på "Fordon", "Fordonsskatt", "Ny vägtrafikskattelag", "Skattelättnad dieselfordon" i nämnd ordning) och [www.naturvardsverket.se](http://www.naturvardsverket.se) (Klicka på "Teknik", "Trafik", "Miljöklassning av bilar" i nämnd ordning).
- 4) Det finns en mängd olika definitioner på miljöbil
  - Miljöbil enligt statlig upphandling, "Förordning om myndigheters inköp och leasing av miljöbilar (2004:1364)". Se [www.vagverket.se](http://www.vagverket.se) (Klicka på "Miljö", "Miljöbilar", "Förordning om ändring i förordningen (2004:1364) om myndigheters inköp och leasing av miljöbilar").
  - Miljöbil med sänkt förmånsvärde enligt skattelagstiftningen. Se [www.skatteverket.se/infotext/arbetsgivare/miljobilar](http://www.skatteverket.se/infotext/arbetsgivare/miljobilar)
  - Miljöbil enligt vissa kommuners miljöbilsdefinition. Se hemsidor på respektive kommun.



CrossPolo		1,4	1,6	TDI
<b>Motor</b>		4 cylindrar 4 ventiler/cylinder Insprutning Katalysator	4 cylindrar 4 ventiler/cylinder Insprutning Katalysator	4 cylindrar Högtrycksinsprutning Katalysator Partikelfilter
Volym (cm <sup>3</sup> )		1390	1598	1896
Cyl. diam/slagl (mm)		76,5/75,6	76,5/86,9	79,5/95,5
Effekt kW (hk) vid r/min		59(80)/3000	77(105)/5600	74(100)/4000
Max vridmoment (Nm) vid r/min		132/3800	153/3800	240/1800-2400
<b>Drivsystem</b>				
Växellåda	man/aut	5/6	5/6	5/-
Drivning		Fram	Fram	Fram
Hjulupphängning fram		Fjäderben med triangelformade nedre länkaramar. Självstabiliserande styrning. Krängningshämmare.		
Hjulupphängning bak		Torsionsbakaxel med separata fjädrar och gastrycksstötdämpare, spärkorrigerande bakaxelupphängning.		
Spårvidd fram/bak (mm)		1429/1427	1429/1427	1429/1427
Axelavstånd (mm)		2465	2465	2465
Styrssystem		Kuggstångsstyrning med servo. Säkerhetsrattstång av teleskoptyp.		
Vändcirkel (m)		10,6	10,6	10,6
Bromsar		ABS med elektronisk bromskraftsfördelning EBF. Skivor fram/trummor bak.		
Fälgar		Lättmetall 7½ J x 17	Lättmetall 7½ J x 17	Lättmetall 7½ J x 17
Däck		215/40 ZR 17	215/40 ZR 17	215/40 ZR 17
<b>Elsystem</b>				
Generator, (A)/Batteri (Ah)		90/60	90/60	90/60
<b>Bagageutrymme</b>				
Längd uppfällt/nedfällt säte (cm)		73/136	73/136	73/136
Volym uppfällt/nedfällt säte (l)		270/1030	270/1030	270/1030
<b>Tjänstevikt (kg)</b>				
	man/aut	1120/1180	1170/1220	1270/-
<b>Totalvikt</b>				
	man/aut	1570/1640	1570/1620	1670/-
<b>Max släpvagnsvikt (kg)</b>				
		1000	1200	1200
<b>Max taklast (kg)</b>				
		75	75	75
<b>Fordonsskatt (kr)</b>				
		1269/1440	1269/1545	3255
<b>Försäkringspremieklass</b>				
		2 12 12	2 12 12	2 12 12
<b>Acceleration 0-100km/h (sek)</b>				
	man/aut	13,5/15,7	11,1/12,4	11,5/-
<b>Toppfart (km/h)</b>				
	man/aut	170/166	187/182	182/-
<b>Bränsledeklaration (l/100km)</b>				
Blandad körning	man/aut	6,6/7,2	7,1/7,6	5,1/-
Stadskörning	man/aut	8,6/10,0	9,4/10,4	6,6/-
Landsvägskörning	man/aut	5,5/5,6	5,8/5,9	4,2/-
Tankvolym, liter ca		45	45	45
<b>Miljödeklaration</b>				
Bränsle		Blyfri 95	Blyfri 95	Diesel
Dieselpartikelfilter (DPF)				
Miljöklass		2005	2005	2005 PM <sup>7)</sup>
Miljöbil <sup>8)</sup>				
CO <sub>2</sub> utsläpp (g/km)	man/aut	157/172	169/179	138/-

#### Bränsleförbrukning och avgascertifieringsvärden

Gäller bil i grundversion. Högre utrustningsnivå och eventuell unik svensk utrustning ger högre vikt och därmed högre bränsleförbrukning och CO<sub>2</sub> utsläpp. Fordonsindividuella uppgifter om avgascertifieringsvärden och CO<sub>2</sub> finns i bilregistret. Information om koldioxidbaserad fordonsskatt samt partikelfilterrabatt för dieslar finns på vägverkets hemsida, [www.vagverket.se](http://www.vagverket.se) (Klicka på "Fordon", "Fordonsskatt", "Ny vägtrafikskattelag" i nämnd ordning).

#### Återvinning

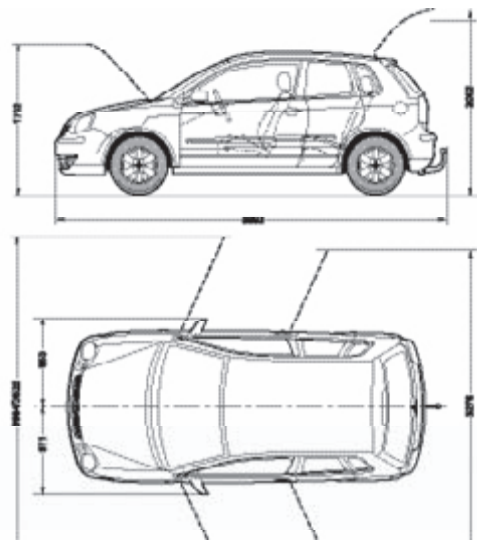
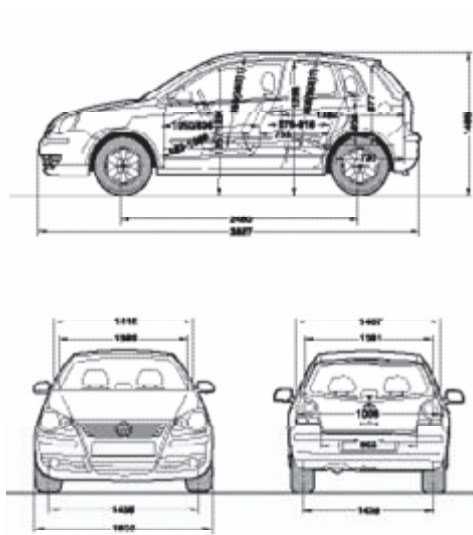
Minst 85% används till återvinning och återanvändning. I enlighet med förordningen om producentansvar för bilar, SFS 1997:788, erbjuder Volkswagens bilägare att kostnadsfritt lämna in sina uttjänta bilar för återvinning. För mer information om hur Volkswagen arbetar för att underlätta och förenkla återvinningen gå in på [www.volkswagen.se](http://www.volkswagen.se).

#### Miljöcertifiering

Importören, Volkswagen Group Sverige AB, är certifierade enligt ISO14001. I stort sett alla produktionsanläggningar är certifierade enligt ISO14001 eller EMAS.

#### Tilläggsinformation till tabellen (markerat som fotnoter i tabellen)

- 1) Preliminära värden. Tillverkaren bestämmer tjänstevikten individuellt beroende på bilens utrustningsnivå. Lastförmågan är skillnaden mellan den angivna totalvikten och tjänstevikten. Om tjänstevikten höjs minskas lastförmågan. Fordonsskatten kan variera beroende på tjänstevikten.
- 2) Angiven bränsleförbrukning enligt norm.
- 3) Miljöklass 2005 PM gäller enbart dieslbilar och omfattar hårdare krav på partikelutsläpp än miljöklass 2005. Se [www.vagverket.se](http://www.vagverket.se) (Klicka på "Fordon", "Fordonsskatt", "Ny vägtrafikskattelag", "Skattelättnad dieselfordon" i nämnd ordning) och [www.naturvardsverket.se](http://www.naturvardsverket.se) (Klicka på "Teknik", "Trafik", "Miljöklassning av bilar" i nämnd ordning).
- 4) Det finns en mängd olika definitioner på miljöbil
  - Miljöbil enligt statlig upphandling, "Förordning om myndigheters inköp och leasing av miljöbilar (2004:1364)". Se [www.vagverket.se](http://www.vagverket.se) (Klicka på "Miljö", "Miljöbilar", "Förordning om ändring i förordningen (2004:1364) om myndigheters inköp och leasing av miljöbilar").
  - Miljöbil med sänkt förmånsvärde enligt skattelagstiftningen. Se [www.skatteverket.se/infotext/arbetsgivare/miljobilar](http://www.skatteverket.se/infotext/arbetsgivare/miljobilar)
  - Miljöbil enligt vissa kommuners miljöbilsdefinition. Se hemsidor på respektive kommun.



**GARANTIER.** Nybilsgaranti – 2 år. Vagnskadegaranti – 3 år. Lackgaranti – 3 år. Garanti mot genomrostning – 12 år – ej krav på efterbehandling. Garantivillkoren finns beskrivna i garantibeviset.

**MobilitetsGaranti:** Gäller vid akut okörbar bil som inte vållats av föraren och omfattar hjälp på plats, hyrbil eller övernattnings på hotell. Förnyas vid varje Longlife-service utförd av auktoriserad VW-verkstad.

**SERVICEINTERVALLER.** Service görs enligt bilens intervallindikering. Samtliga motorer omfattas av Longlifeservice, vilket innebär att körsätt och körförhållanden bestämmer intervallerna. Vid bästa möjliga förhållanden kan intervallerna uppgå till 3.000 mil eller 24 månader.

**VOLKSWAGEN FINANSIERING.** Vilken finansieringsform passar dig bäst? Volkswagen-återförsäljaren erbjuder en rad bra finansieringsalternativ till privatpersoner eller företag. Anpassade efter dina egna, eller företagets förutsättningar – fyllda med valmöjligheter.

**VOLKSWAGEN BILLÅN.** Lägst 20% kontant (konsument) eller i form av inbytesbil, kontraktstid upp till 84 månader.

Välj fast eller rörlig ränta och om du vill betala ditt billån till noll eller ha kortare kontraktstid med en restskuld. Om du har en restskuld/sista betalning finns en rad alternativ efter kontraktstiden:

- Byt till en ny Volkswagen
- Förläng ditt billån
- Lös din restskuld/sista betalning.

Under året inbetald ränta är avdragsgill i din självdeklaration (konsument).

**VOLKSWAGEN MILLÅN.** Spännande variant för dig som huvudsakligen använder din Volkswagen i tjänsten. Med milintyg undertecknat av din arbetsgivare finns möjlighet att finansiera din Volkswagen till 100%. Millån innehåller oftast en restskuld/sista betalning.

**VOLKSWAGEN LÅNESKYDD.** Försäkring som skyddar återbetalningen av ditt lån vid tillfälligt nedsatt betalningsförmåga. Trygghet för dig och din familj!

**VOLKSWAGEN KONSUMENTLEASING.** För dig som byter bil med jämna intervaller och uppskattar förmånen att "alltid" åka en ny Volkswagen. Du avtalar tid, körsträcka och betalar din leasingavgift i förskott. Efter avtalstiden lämnar du tillbaka bilen till din Volkswagen-återförsäljare.

**VOLKSWAGEN LEASING.** Med avdrag på momsen på leasingavgiften (50% personbilar) är leasing generellt sett företagets bilfinansieringsform. Företaget binder inget kapital och behöver inte utnyttja eventuellt kreditutrymme i bank. Valfriheten är stor!

Välj: Avtalstid upp till 60 månader, fast eller rörlig ränta, månads- eller kvartalsfaktura, rak, annuitets- eller stafflad (varierad) betalningsplan.

**VOLKSWAGENKORTET.** Självklart är den långa kredittiden, med möjlighet att dela upp kostnaden på 6 månader utan ränta, ett avgörande skäl till att ha ett Volkswagenkort i plånboken. Dessutom finns det inga avgifter eller kostnader för att ha eller skaffa kortet. Men här får du fler argument: Du får regelbundet information om de exklusiva erbjudanden som kommer kortinnehavaren till godo. Det kan vara allt från fritidstillbehör till service och reservdelar. Genom våra samarbetspartners, får du också rabatt på t ex drivmedel, bilhyra, färjeförbindelser och övernattnings på hotell. Du kan även lägga ditt sparande på ditt Volkswagenkort och få en av marknadens bästa räntor på dina pengar. Behöver du fler argument, kan du känna till att vi kontinuerligt utvecklar tjänster som byggs in i kortet. Vi gör allt och lite till för att göra livet enklare för våra trogna kunder.

**VOLKSWAGEN SERVICEAVTAL.** Tillsammans med vår finansiering erbjuder vi också Volkswagen Serviceavtal, en tjänst som ger dig överblick. Du betalar en fast månadskostnad för service (och reparationer). Du får kontroll över kostnaderna, och en trygg bilekonomi och möjlighet till fullt momsavlyft (gäller näringsidkare) på servicekostnaden. Volkswagen Serviceavtal faktureras tillsammans med finansieringen, specificerade var för sig.

Välkommen till din Volkswagen-säljare för en kalkyl, baserad på dina förutsättningar. Eller gör dina beräkningar på [www.volkswagen.se](http://www.volkswagen.se)



Med passion för bilar