



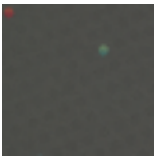
# Polo fakta



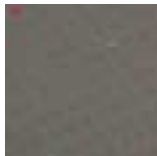
# Polo Bas



Tygklädsel "Magic".



Antracit.



Flanellgrå.



Stålfälg 14" med hjulsida i plast.



Stålfälg FS1 14" (däck 185/60 R14) med hjulsida i plast.

- Helförzinkad kaross
- Skivbromsar fram och bak (ventilerade fram), trumbromsar bak på 1,2
- ABS med EBF (låsningsfria bromsar med elektronisk bromskraftsfördelning)
- Krockkudde för förare och främre passagerare, urkopplingsbar med nyckel för passagerare
- Sidokrockkudde för förare och främre passagerare
- Nackskydd och 3-punktsbälte på samtliga sittplatser
- Bältessträckare fram
- Framstolar med steglös höjdställning
- Baksätet delbart och fällbart
- 4-ekrad ratt, ställbar i höjd- och längsled
- Elektrohydraulisk servostyrning
- Komfortblinkers (tre blinkningar vid ett tryck på blinkersspaken)
- Damm- och pollenfilter

- Vindrutetorkare med intervallfunktion i fyra olika hastigheter
- Elektronisk startspärr
- 5Jx14" stålfälg med 165/70 R14 däck
- 6Jx14" stålfälg med 185/60 R14 däck (FS1)
- Förvaringslådor under framstolarna
- Instrumentbelysning med blått ljus
- Radioförberedelse med fyra högtalare och takantenn
- Läslampor fram
- Fördröjd innerbelysning
- Grön tonat värmeskyddsglas i rutorna
- Fyra lastsurrningsöglor i bagageutrymmet
- Fullstort reservhjul
- Dubbelstrålkastare
- Stötskyddslister på stötfångarna och på sidorna
- Uppvärmda spolarmunstycken
- Två mugg/burkhållare mellan framstolarna

Samtliga lacker valbara till alla modeller.

## Solida Standard-lacker

\*Pristillägg



Svart



Candyvit



Flashröd



Sommarblå



Gul\*

## Metallic-lacker\*

\*Pristillägg



Sciencegreen

# Polo Trendline

Tillval till 1,2, 1,4, FSI och TDI 75.



Tyglädsel "Scala".



Antracit.



Antracit/blå.



Antracit/Muranoröd.



Stålfälg 14" med hjulsida i plast.

## Utöver Bas

- Sportstolar (tyglädsel)
- Färgmatchande dörrsidor och stolsklädslar
- Dimljus fram
- Färddator
- Lackerade backspeglar, dörrhandtag och stötskyddslister
- 6J x 14" stålfälgar med 185/60 R14 däck (standard FSI)
- Mugg/burkhållare fram
- Belysta makeup-speglar
- Läslampor fram och bak
- Justerbar ljusstyrka i instrumentpanelen

# Polo Comfortline

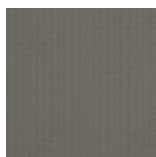
Tillval till 1,2, 1,4, FSI och TDI 75.



Tyglädsel "Maxima".



Antracit.



Flanellgrå.

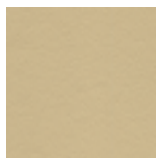


Cream.

Läderklädsel "Vienna" mot tilläggskostnad.



Antracit.



Cream.



Stålfälg 14" med hjulsida i plast.

## Utöver Bas

- Centrallås
- Elmanövrerade och uppvärmda ytterbackspeglar
- Elfönsterhissar fram
- Lackerade backspeglar, dörrhandtag och stötskyddslister
- Mittarmstöd i baksätet
- Mugg/burkhållare fram
- Belysta makeup-speglar
- Läslampor fram och bak
- Justerbar ljusstyrka i instrumentpanelen

## Pärleffekt-lacker\*

\*Pristillägg



Mercatoblå



Reflexsilver



Jazzblå



Antracitgrå



Muranoröd



Indigoblå



Rosewoodred



Black magic



Oceangrön

# Polo Colour Concept

Tillval till 1,4, FSI och TDI 75 Comfortline.



Sportstolar med läderklädsel "Finnappa".



Antracit/Blå.



Antracit/Röd.



Antracit/Gul.

## Utöver Comfortline

- Sportstolar med färganpassad läderklädsel
- 4-ekrad läderklädd ratt
- Dörrsidor med läderinläggningar
- Växelspaksknopp och handbromsgrepp i läder
- Textilmattor

## Tillval Polo

- ESP (antisladdsystem) med EDS (elektronisk differensialspärr + ASR (antispinnreglering) och bromsassistent
- Sidokrockskyddsgardin fram och bak
- Easy-Entry för enklare insteg till baksätet
- Fyra dörrar
- Elsollucka i glas
- Farthållare (ej 1,2)
- Fyra extra högtalare bak
- Integrerat barnsäte, höger bak
- Klimatanläggning
- Halvautomatisk luftkonditionering
- Sportchassi. Sänker upp till 20 mm (ej till 1,2)
- Läderklädsel
- Regnsensor och automatiskt avbländande innerbackspegel
- 4-ekrad läderratt, växelspaksknopp och handbromsgrepp i läder (standard Colour Concept)
- Färrdator (standard Trendline)
- Dimstrålkastare (standard Trendline)
- Lättmetallfälg 14" "Sao Paolo"
- Lättmetallfälg 15" "Melbourne"
- Lättmetallfälg 16" "Barcelona"
- Lättmetallfälg 16" "San Marino"

## Öppna lätt-paket

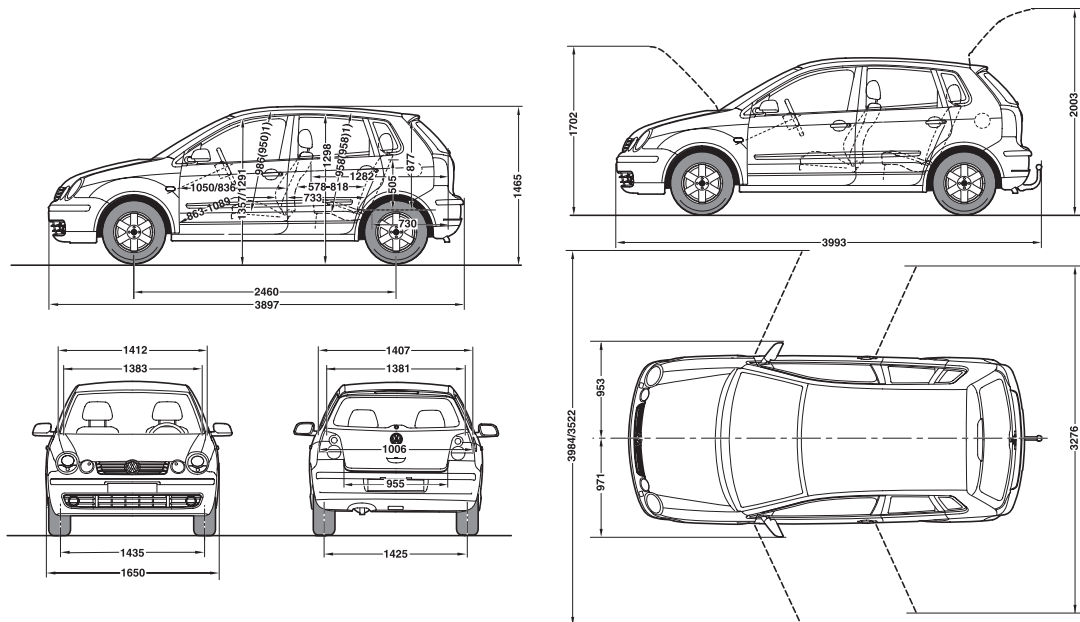
- Centrallås
- Elfönsterhissar fram
- Elmanövrerade och eluppvärmda ytterbackspeglar (Bas, Trendline)



Polo	1,2	1,4	FSI	TDI 75
Motor	3 cylindrar	4 cylindrar	4 cylindrar	3 cylindrar
	2 ventiler/cylinder	4 ventiler/cylinder	4 ventiler/cylinder	4 ventiler/cylinder
	Insprutning	Insprutning	Direktinsprutning	Högtrycksinsprutning
	Katalysator	Katalysator	Katalysator/Kväveoxidensor	Katalysator
Volym (cm <sup>3</sup> )	1198	1390	1390	1422
Cyl. diam/slagl (mm)	76,5/86,9	76,5/75,6	76,5/75,6	79,5/95,5
Effekt kW (hk) vid r/min	40(55)/4750	55(75)/5000	63(85)/5000	55(75)/4000
Max vridmoment (Nm) vid r/min	106/3000	126/3800	130/3500	195/2200
Bränsle	Blyfri 95	Blyfri 95	Blyfri 98/95***	Diesel alt. RME
<b>Drivsystem</b>				
Växellåda manuell/automat	5 manuell	5/4	5 manuell	5 manuell
Drivning	Fram	Fram	Fram	Fram
Hjulupphängning fram	Fjäderben med triangelformade nedre länkar. Självstabiliserande styrning. Krängningshämmare.			
Hjulupphängning bak	Torsionsbakaxel med separata fjädrar och gastrycksstötdämpare, spårkorrigerande bakaxelupphängning.			
Spårvidd fram/bak (mm)	1435/1425	1435/1425	1435/1425	1435/1425
Axelavstånd (mm)	2460	2460	2460	2460
Styrsystem	Kuggstängsstyrning med servo. Säkerhetsrattstäng av teleskoptyp.			
Vändcirkel (m)	10,6	10,6	10,6	10,6
Bromsar	ABS med elektronisk bromskraftfördelning EBF. Skivbromsar runt om, (ventilerade fram). Trummor bak på 1,2.			
Fälgar	Stål 5J x 14**	Stål 5J x 14**	Stål 6J x 14	Stål 5J x 14**
Däck	165/70 R14**	165 /70 R14**	185 /60 R14	165 /70 R14**
<b>Elsystem</b>				
Generator, (A) /Batteri (Ah)	90/60	90/60	110/60	120/72
<b>Bagageutrymme</b>				
Längd uppfällt/nedfällt säte (cm)	73/128	73/128	73/128	73/128
Volym uppfällt/nedfällt säte (l)	270/1030	270/1030	270/1030	270/1030
<b>Tjänstevikt (kg)*</b>	1100	1120/1180	1140	1220
<b>Totalvikt</b>	1510	1560/1600	1580	1640
<b>Max släpvagnsvikt (kg)</b>	900	1000/1000	1200	1000
<b>Max taklast (kg)</b>	75	75	75	75
<b>Fordonsskatt (kr)*</b>	1078	1078	1078	4567
<b>Försäkringspremieklass</b>	1 12 12	2 12 12	2 12 12	2 12 12
<b>Acceleration 0–100 km/h (sek)</b>	17,5	12,9/15,3	12,1	13,6
<b>Toppfart (km/h)</b>	152	172/168	178	170
<b>Bränsledeklaration**** (l/100km)</b>				
Blandad körning	5,9	6,4/7,5	5,8	4,5
Stadskörning	7,6	8,8/10,1	7,7	5,6
Landsvägskörning	5,1	5,2/6,3	4,7	4,0
Tankvolym, liter ca	45	45	45	45
Miljöklass	2005	2005	2005	2005
CO <sub>2</sub> utsläpp (g/km)	142	154/178	139	122

\* Preliminära värden. Angiven tjänstevikt gäller bil i grundversion. Tillverkaren bestämmer tjänstevikten individuellt beroende på bilens utrustningsnivå. Lastförmågan är skillnaden mellan den angivna totalvikten och tjänstevikten. Om tjänstevikten höjs minskas lastförmågan. Tjänstevikten påverkar den angivna fordonsskatten.

\*\* Trendline 6Jx14, 185/60 R14. \*\*\* Användning av blyfri 95 innebär marginellt minskat vridmoment. \*\*\*\* Angiven bränsleförbrukning uppmätt enligt norm EG 93/116.



## Garantier.

Nybilsgaranti – 2 år. Vagnskadegaranti – 3 år. Lackgaranti – 3 år. Rostskyddsgaranti – 12 år – ej krav på efterbehandling. Garantivillkoren finns beskrivna i garantibesivet. MobilitetGaranti: Gäller vid driftstopp som inte vållats av föraren och omfattar hjälp på plats, hyrbil eller övernattning på hotell. Förnyas vid varje grundservice.

## Serviceintervaller.

Service görs enligt bilens intervallindikering. Samtliga motorer omfattas av Longlife-service, vilket innebär att körsätt och körförhållanden bestämmer intervallerna. Vid bästa möjliga förhållanden kan intervallerna uppgå till 3000 mil eller två år för bensinmotorer, dock senast efter 24 månader. För dieselmotorer gäller 5000 mil eller två år.

## Volkswagen Finansiering.

Att den Volkswagen du funderar på att köpa har goda köregenskaper, komfort och andra faktorer som påverkar bekvämligheten är självklart. Med Volkswagen Finansiering blir bilköpet trevligt även för plånboken, vår finansiering erbjuds enbart av Volkswagen-återförsäljaren, vilket borgar för en god mix av finansiering och bil.

## Volkswagen Billån®.

För privatpersonen, vad din månadsbetalning blir beror på hur stor kontantinsats du gör, lånetid 12–72 mån (72 mån gäller ny bil) och eventuell restskuld/sista betalning. Vår rörliga ränta är baserad på STIBOR 90 dagar.

## Volkswagen Leasing®.

Leasing är oftast det bästa sättet att finansiera ditt företags bilpark. Företaget slipper binda sitt kapital och behöver heller inte belasta eventuellt kreditrymme i banken. Med momsavlyft på leasinghyran blir leasing det självklara finansieringsvalet för ditt företag. Leasing är en flexibel finansieringsform.

## MilFakta®.

Kostnadskontroll över bilparken. I många företag tillhör bilkostnaderna de största utgiftsposterna, trots det är kontrollen sällan helt tillfredställande. Med vår hanteringstjänst MilFakta får ditt företag kontroll över kostnaderna.

## Volkswagenkortet.

Självklart är den långa kredittiden, med möjlighet att dela upp kostnaden på 6 månader utan ränta, ett avgörande skäl till att ha ett Volkswagenkort i plånboken. Men här får du fler argument:

Du får regelbundet information om de exklusiva erbjudandena som kommer korthavaren till godo. Det kan vara allt från fritidstillbehör till service och reservdelar. Genom våra samarbetspartners, får du också rabatt på t ex drivmedel, bilhyra, färjeförbindelser och övernattningar på hotell. Du kan även lägga ditt sparande på ditt Volkswagenkort och få en av marknadens bästa räntor på dina pengar.

Behöver du fler argument, kan du känna till att vi kontinuerligt utvecklar tjänster som byggs in i kortet. Vi gör allt och lite till för att göra livet enklare för våra trogna kunder.

## Volkswagen Koll®.

Volkswagen Koll erbjuder mot en fast månadsavgift, service och reparationer (både delar och arbete ingår) på din bil under en avtalstid från 12–60 månader.

Fördelarna är många; Du vet exakt vad din bil kommer att kosta dig under avtalstiden i form av service- och reparationer, du erhåller en försäkring mot obehagliga överraskningar vid verkstadsbesöken, din bil utrustas med 100% originaldelar och servas och repareras på någon av våra auktoriserade märkesverkstäder och slutligen så kvalificerar du dig för mobilitetsgaranti under avtalstiden – tryggare kan ingen bli!

