

Passat

Fakta och utrustningspaket



Passat		1,6	2,0	2,0 4M	Turbo
Motor		4 cylindrar 8 ventiler Multi-Point-injection Katalysator	4 cylindrar 8 ventiler Multi-Point-injection Katalysator	4 cylindrar 8 ventiler Multi-Point-injection Katalysator	4 cylindrar 20 ventiler Multi-Point-injection Turbo, Laddluftkylare Katalysator
Volym cm ³		1595	1984	1984	1781
Cyl. diam/slagl mm		81,0/77,4	82,5/92,8	82,5/92,8	81,0/86,4
Effekt kW (hk) vid r/min		75(102)/5600	85(115)/5400	85(115)/5400	110(150)/5700
Max vridmoment Nm vid r/min		148/3800	172/3500	172/3500	210/1750-4600
Bränsle		Blyfri 95	Blyfri 95	Blyfri 95	Blyfri 95
Drivsystem					
Växellåda man/aut		5/-	5/4	5/-	5/5
Drivning		Fram	Fram	Fram och bak	Fram
Hjulupphängning fram		Individuell hjulupphängning, fyra länkar, fjäderben, krängningshämmare.			
Hjulupphängning bak		Framhjulsdrift: Torsionsaxel med separata fjädrar och stötdämpare, krängningshämmare. Bakhjulsdrift: Bakaxel med dubbla tvärlänkar, individuellt fjädrade hjul, fjäderben, krängningshämmare.			
Spårvidd fram (mm)		1515	1515	1515	1515
Spårvidd bak (mm)		1515	1515	1513	1515
Axelavstånd (mm)		2703	2703	2703	2703
Styrsystem		Kuggstångsstyrning med servo. Säkerhetsrattstång av teleskoptyp.			
Vändcirkel (m)	Sedan/Variant	11,5/11,4	11,5/11,4	11,5/11,4	11,5/11,4
Bromsar		ABS med elektronisk bromskraftfördelning EBF. Skivbromsar runt om (ventilerade fram).			
Fälgar		Stål 6Jx15	Stål 6Jx15	Stål 6Jx15	Stål 6Jx15
Däck		195/65 R15	195/65 R15	195/65 R15	195/65 R15
Elsystem Generator, (A) / Batteri (Ah)		90/60	90/60	90/60	90/60
Bagageutrymme					
Längd uppfällt/nedfällt säte (cm)	Sedan	104/193	104/193	104/193	104/193
(fabriksuppgifter)	Variant	112/174	112/174	107/174	112/174
Volym uppfällt/nedfällt säte (l)	Sedan	475/800	475/800	400/725	475/800
(enl. VDA)	Variant	495/1600	495/1600	450/1545	495/1600
Bredd mellan hjulhusen (cm)		100	100	100	100
Tjänstevikt (kg)***	Sedan	1380	1420/1450	1520	1460/1510
	Variant	1440	1480/1510	1580	1520/1570
Totalvikt	Sedan	1870	1900/1930	2000	1930/1990
	Variant	1920	1960/1980	2050	1980/2030
Max släpvagnsvikt (kg)	Sedan	1200	1400	1500	1300/1500
	Variant	1200	1400	1500	1300/1500
Max taklast (kg)	Sedan	100	100	100	100
	Variant	100	100	100	100
Fordonsskatt (kr)	Sedan	1376	1525	1674	1525/1674
	Variant	1525	1525/1674	1674	1674
Försäkringspremieklass	Sedan	3/12/10	4/12/10	4/12/10	5/12/12
	Variant	3/12/10	4/12/10	4/12/10	5/12/12
Acceleration 0-100 km/h (sek)	Sedan	12,7	11,2/12,4	11,6	9,2/10,5
	Variant	13,3	11,5/12,8	11,9	9,4/10,8
Toppfart (km/h)	Sedan	192	200/193	196	221/215
	Variant	185	194/187	190	214/208
Bränsledeklaration (l/100km)					
Blandad körning	Sedan	7,7	8,3/9,6	8,9	8,2/9,4
	Variant	7,9	8,5/9,7	9,2	8,4/9,7
Stadskörning	Sedan	10,7	11,8/13,3	12,3	11,4/13,4
	Variant	10,9	12,0/13,4	12,6	11,4/13,6
Landsvägskörning	Sedan	6,0	6,3/7,5	7,0	6,4/7,0
	Variant	6,2	6,6/7,6	7,2	6,6/7,3
Tankvolym, liter ca		62	62	62	62
Aktionsradie (mil), bl. körning	Sedan	81	75/65	70	76/66
	Variant	78	73/64	67	74/64
Miljöklass		1	1	1	1
CO₂ utsläpp (g/km)	Sedan	185	199/230	214	197/226
	Variant	190	204/233	221	202/233

*Användning av Blyfri 95 innebär marginellt minskat vridmoment.

***Preliminära värden, gäller bil i grundversion.

V5	V5 4M	V6 4M	TDI 130	TDI 130 4M	TDI V6 4M
5 cylindrar, 20 ventiler Multi-Point-injection Variabelt insugsrör Variabla kamtider Katalysator	5 cylindrar, 20 ventiler Multi-Point-injection Variabelt insugsrör Variabla kamtider Katalysator	6 cylindrar, 30 ventiler Multi-Point-injection Variabelt insugsrör Variabla kamtider Katalysator	4 cylindrar, 8 ventiler Högtrycksinsprutning Turbo, Laddluftkylare Variabel turbingeometri Katalysator	4 cylindrar, 8 ventiler Högtrycksinsprutning Turbo, Laddluftkylare Variabel turbingeometri Katalysator	6 cylindrar, 24 ventiler Direktsprutning, Turbo, Laddluftkylare, Variabel turbingeometri Katalysator
2324	2324	2771	1896	1896	2496
81,0/90,2	81,0/90,2	82,5/86,4	79,5/95,5	79,5/95,5	78,3/86,4
125(170)6200	125(170)/6200	142(193)/6000	96(130)/4000	96(130)/4000	110(150)/4000
220/3200	225/3200	280/3200	310/1900	310/1900	310/1500-3200
Blyfri 95/98*	Blyfri 95/98*	Blyfri 95/98*	Diesel alt. RME	Diesel alt. RME	Diesel alt. RME
5/5	5/-	5/5	6/5	6/-	6/5
Fram	Fram och bak	Fram och bak	Fram	Fram och bak	Fram och bak
Individuell hjulupphängning, fyra länkar, fjäderben, krängningshämmare.					
Framhjulsdrift: Torsionsaxel med separata fjädrar och stötdämpare, krängningshämmare. Bakhjulsdrift: Bakaxel med dubbla tvärlänkar, individuellt fjädrade hjul, fjäderben, krängningshämmare.					
1515	1515	1515	1515	1515	1515
1515	1513	1513	1515	1513	1513
2703	2703	2703	2703	2703	2703
Kuggstängsstyrning med servo. Säkerhetsrattstäng av teleskoptyp.					
11,5/11,4	11,5/11,4	11,5/11,4	11,5/11,4	11,5/11,4	11,5/11,4
ABS med elektronisk bromskraftfördelning EBF. Skivbromsar runt om, (ventilerade fram).					
Stål 7Jx16	Stål 7Jx16	Lättmetall 7Jx16	Stål 6Jx15	Stål 6Jx15	Lättmetall 7Jx16
205/55 R16	205/55 R16	205/55 R16	195/65 R15	195/65 R15	205/55 R16
90/60	90/60	90/60	120/70	120/70	120/70
104/193	104/193	104/193	104/193	104/193	104/193
112/174	107/174	107/174	112/174	107/174	107/174
475/800	400/725	400/725	475/800	400/725	400/725
495/1600	450/1545	450/1545	495/1600	450/1545	450/1545
100	100	100	100	100	100
1520/1570***	1620	1630/1680	1470/1520	1570	1710/1760
1580/1630***	1680	1690/1740	1530/1580	1630	1770/1820
1980/2030***	2080	2080/2130	1960/2000	2080	2150/2190
2020/2070***	2140	2130/2190	2010/2050	2130	2200/2240
1500	1600	1800	1600/1600	1700	1800
1500	1600	1800	1600/1600	1700	1800
100	100	100	100	100	100
100	100	100	100	100	100
1674	1823	1823/1972	5705/6274	6274	7412/7412
1674/1823	1823	1823/1972	6274/6274	6843	7412/7981
5/12/12	5/12/12	6/14/14	3/12/12	3/12/12	5/12/12
5/12/12	5/12/12	6/14/14	3/12/12	3/12/12	5/12/12
9,1/10,8	9,6	7,8/9,8	9,9/11,5	10,4	10,0/11,1
9,4/11,1	9,9	8,0/10,1	10,2/11,9	10,7	10,3/11,3
228/224	224	238/233	208/203	204	216/212
221/217	217	232/227	201/196	197	211/206
9,1/9,8	9,6	10,5/11,0	5,6/7,1	6,2	7,9/8,6
9,3/10,0	9,9	10,7/11,1	5,8/7,2	6,3	8,0/9,0
12,8/14,9	13,6	15,1/16,3	7,5/10,1	8,2	11,2/12,3
13,0/15,0	13,8	15,3/16,5	7,5/10,2	8,3	11,3/12,8
7,0/6,9	7,3	7,9/7,9	4,6/5,5	5,1	6,0/6,5
7,2/7,0	7,7	8,0/8,0	4,8/5,6	5,2	6,1/6,8
62	62	62	62	62	62
68/63	65	59/56	111/87	100	78/72
67/62	63	58/56	107/86	98	78/69
1	1	1	3**	3**	3**
218/235	230	252/264	149/192	167	213/232
223/240	238	257/266	157/194	170	216/243

*Användning av Blyfri 95 innebär marginellt minskat vridmoment.

**Miljöklass 3 benämndes före 1/1 2001 som Miljöklass 2.

***Preliminära värden, gäller bil i grundversion.

Passat Comfortline

Standardutrustning alla modeller.

- Helförzinkad kaross med 12 års Rostskyddsgaranti
- ABS med EBF, (elektronisk bromskraftsfördelning)
- Skivbromsar runt om, ventilerade fram
- Servostyrning
- Airbag i full storlek för förare och passagerare
- Sidoairbags för förare och passagerare fram
- Bältessträckare fram och på ytterplatserna bak
- Bältesinfästning fram justerbara i höjdlid
- Färgmatchande rullbälten med inredningen
- 3-punktsbälte och nackskydd för samtliga 5 platser
- Högt monterat tredje bromsljus
- 4 st lastsurinningsöglor i bagageutrymmet
- Reservhjul i normal storlek
- Stötfångare lackerade i bilens färg
- Taklister i bilens färg
- Lackerade ytterbackspeglar, elinställbara och eluppvärmda
- Klimatanläggning med damm och pollenfilter
- Värmeutsläpp till baksätet
- Instrumentbelysning med blått ljus
- Innerbelysning med fördröjningsautomatik
- Läsampor fram och bak
- Make-up speglar med belysning i främre solskydden
- Spolarmunstycken eluppvärmda
- Komfortstolar, fram steglöst höjinställbara och med ställbara svankstöd
- Eluppvärmda framstolar med förvaringsfack bak på ryggen
- Plyschklädsel
- Ratt, 4-ekrad ställbar i längs- och höjdlid
- Centrallås, fjärrmanövrerat med separat bakluckeöppning
- Automatiskt stölskydd (startspärr med kodad nyckel)
- Elfönsterhissar fram och bak
- Intervalläge för vindrutetorkarna, steglöst inställbart
- Varvräknare
- Radioförberedd med 4 st högtalare fram och avstörd takantenn
- Räckviddsinställning av strålkastarna
- Mittarmstöd fram med justering i höjd- och längsled
- Mittarmstöd i baksätet
- Förvaringsfack och mugghållare mellan framstolarna
- Ryggstöd bak fällbart och delbart (ej V6/V6 TDI 4MOTION Sedan)
- Upplåsning av tankluckan och bakluckan inifrån
- Skyddslister på stötfångarna och på sidorna
- Insynsskydd för bagageutrymmet (Variant)
- Tonat värmeskyddsglas
- Takreling (Variant). Kromad till V6/V6 TDI. Övriga svart
- Kromad grill
- Kromade lister runt sidofönstren
- EDS, elektronisk differentialspärr (samtliga utom 1,6 och 2,0 motorer)
- EDS + ASR, anti-spinnreglering (serie på TDI/130hk framhjuldriven)



Interiör visar flanellgrå klädsel.

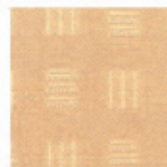
Plyschklädsel.



Svart.



Flanellgrå.



Solbeige.



Fälg: Stål 15" med hjulsida i plast. (V5, V5 4MOTION har 16" stålfälg med hjulsida i annat utförande.)

Läderklädsel mot tilläggskostnad.



Svart.



Flanellgrå.



Solbeige.



Fälg: Lättmetall 16" "Road America". Standard för Passat V6/V6 TDI-modeller.

Samtliga lacker valbara till alla modeller.

Solida Standard-lacker



Candyvit



Tornodoröd
(Pristillägg)



Maritimblå



Racinggrön



Svart

Metallic-lacker

(Pristillägg)



Frescogrön



Urban grey

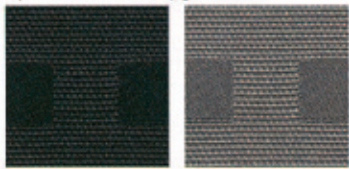
Passat Trendline

Tillval till alla modeller.



Trendline med svart läderklädsel. Navigationsutrustning och automatlåda är tillval. Luftkonditioneringen på bilden finns ej på den svenska marknaden.

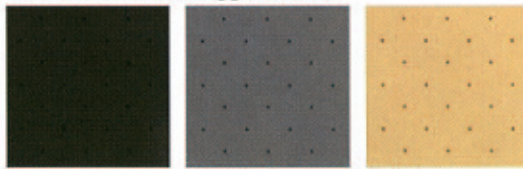
Sportstolar med tygklädsel.



Svart.

Flanellgrå.

Läderklädsel mot tilläggskostnad.



Svart.

Flanellgrå.

Solbeige.

Utöver Comfortline

- Höjdställbara sportstolar med justerbart svankstöd för förare och främre passagerare
- 3-ekrad ratt, växelspaksknopp, damask och handbroms handtag i läder
- Dekorlist av aluminium (träpanel med trärott kan erhållas mot tilläggskostnad)

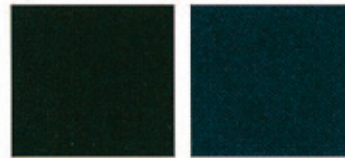
Passat Highline

Tillval till alla modeller (utom 1.6).



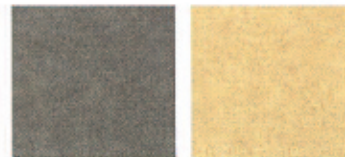
Interiören visar Solbeige läder med Alcantara inlägg.

Sportstolar med klädsel i Alcantara/läder.



Svart Alcantara.
Svart läder.

Blå Alcantara.
Svart läder.

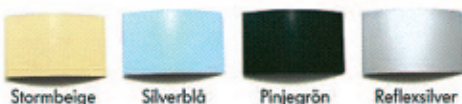


Flanellgrå Alcantara.
Flanellgrå läder.

Solbeige Alcantara.
Solbeige läder.

Utöver Trendline

- Inredning i Alcantara/läder
- Dekorlister av aluminium alternativt trä på instrumentbräda och dörrhandtag (träpanel standard endast i kombination med solbeige klädsel, annars tillval)
- Färgmatchande golvmattor fram och bak
- Kromade lister längs dörrar och stötfångare
- Kromad takreling på Variant



Stormbeige

Silverblå

Pinjegrön

Reflexsilver

Pärleffekt-lacker

(Pristillägg)



Inkyblå

Indigoblå

Coloradoröd

Antracitgrå

Black Magic

TOPLINEPAKET

Lättmetallfälgar

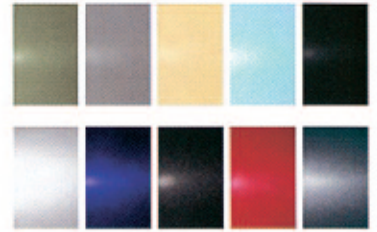


Fälg: Lättmetall 16" Road America™
Däck: 205/55 R16.

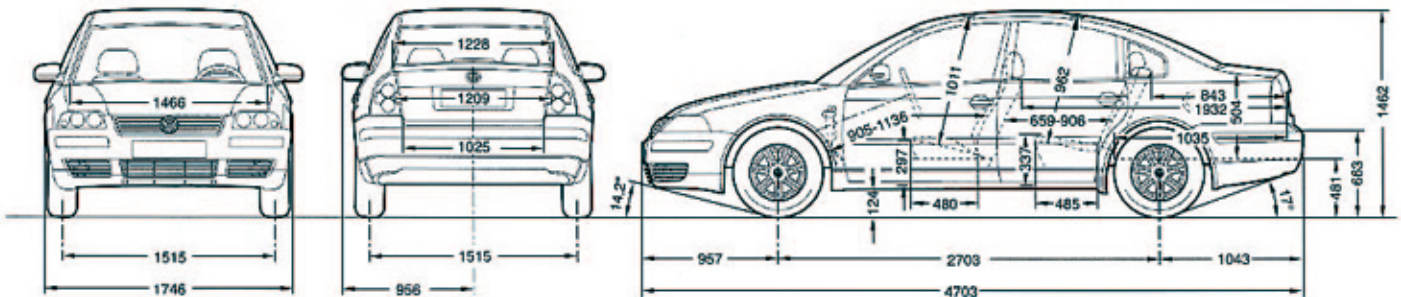
Farthållare



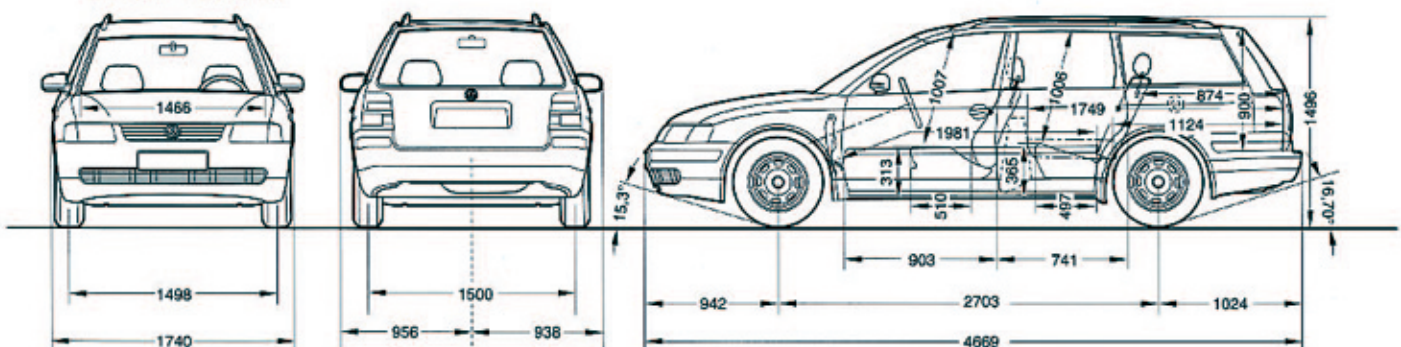
Metallic/Pärleffekt



PASSAT



PASSAT VARIANT



TEKNIKPAKET

Färddator



12-volts eluttag i bagagerummet



TILLVAL



Bi-Xenonljus.



Träpaneler/träratt med läderinlägg.



Integrerade barnsäten.

- Bi-Xenonljus
- Dimljus fram i stötfångaren
- Sollucka i glas, elmanövrerad
- Sollucka i glas, elmanövrerad med solceller (ej genomskinlig)
- Elinställbara framstolar med minne
- Extra mörktonade rutor (35%) från B-stolpe och bakåt

- Läderklädsel
- 4-ekrad läderratt
- Träpaneler och 3-ekrad träratt med läderinlägg
- Sportchassi. Sänker upp till 20 mm.
- Förstärkta fjädrar och stötdämpare för dåliga vägar. Höjer upp till 20 mm. (Ej i kombination med 16" fälgar)

- Förstärkta fjädrar och stötdämpare bak till Variant. För körning med tung last. Höjer upp till 20 mm bak.
- 2 st integrerade barnsäten bak (bälteskudde)
- Genomlastningslucka med "skidpåse"
- Lastförskjutningsnät till Variant
- ESP med bromsassistent*

- Regnsensor och aut avbländbar innerbackspegel
- Parkeringshjälpssystem
- Eluppvarmda säten bak
- Farthållare
- 4 st extra högtalare
- Solskyddsgardin bak (Sedan)
- Sidokrockskyddsgardin*

*Endast i kombination som säkerhetspaket.

Garantier:

1 års Nybilsgaranti. 3 års Vagnskadeförsäkring - Europagaranti. 3 års Lackgaranti. 12 års Rostskyddsgaranti mot genomrostning utan krav på efterbehandling. Garantivillkoren finns beskrivna i garantibeviset.
MobilitetsGaranti: Gäller vid driftstopp som inte vållats av föraren och omfattar hjälp på plats, hyrbil eller övernattning på hotell. Förnyas vid varje grundservice.

Serviceintervaller:

Service görs enligt bilens intervallindikering och omfattas av Longlife-service vilket innebär att körsätt och körförhållanden bestämmer intervallerna. Vid bästa möjliga förhållanden kan intervallerna uppgå till 3000 mil eller 2 år (gäller bensinmotorer). För Passat V6 TDI kan intervallen uppgå till 3500 mil eller 2 år. Från modellår 2002 har även Passat TDI/130 Longlife-service.



SVENSKA VOLKSWAGEN AB, 151 88 SÖDERTÄLJE

Vi reserverar oss för eventuella ändringar och avvikelser. Angivna priser för endast ses som en prisindikation. Det står varje återförsäljare fritt att bestämma sina egna priser.

