



Das Auto.

# Jetta fakta



# Utrustning

## Jetta Trendline

Standard MultiFuel

### SÄKERHET/TRYGGHET

- ABS med EBF (låsningfria bromsar med elektronisk bromskraftsfördelning)
- Bältessträckare fram
- Damm- och pollenfilter
- ESP, antisladdsystem inklusive EDS, elektronisk differentialspärr, ASR, antispinnreglering och bromsassistent
- Förzinkad kaross
- Krockkudde i full storlek för förare och främre passagerare, även urkopplingsbar med nyckel för passagerare
- Krängningshämmare fram och bak
- Nackskydd med whiplashskydd på framstolarna
- Nackskydd samt 3-punktsbälte på samtliga sittplatser
- Sidokrockkudde för förare och främre passagerare
- Sidokrockskyddsgardin fram och bak
- Startspärr, elektronisk

### INTERIÖR

- Baksätets ryggstöd delbart och fällbart
- Elfönsterhissar fram och bak
- Förarstol med steglös höjdinställning
- Instrumentbelysning med vitt ljus
- Luftkonditionering, halvautomatisk
- Läslampor fram och bak, två st
- Mugg-/burkhållare fram och bak
- Radio RCD 210 med CD-spelare 2 x 20 W med fyra högtalare fram samt takantenn
- Ratt, 3-ekrad, ställbar i höjd- och längsled

### EXTERIÖR

- Lackerade stötfångarlistor och dörrhandtag
- Skivbromsar fram och bak (ventilerade fram)
- Stålfälg 6½ J x 16" med 205/55 R16-däck
- Stötskyddslistor på stötfångarna
- Ytterbackspeglar, elinställbara och eluppvärmda
- Ytterbackspeglarna och stötfångarna lackerade i bilens färg

### ÖVRIGA FUNKTIONER

- Centrallås, fjärrstyrt
- Eluttag, 12-volts fram
- Lastsurrningsöglor i bagageutrymmet, fyra st
- Servostyrning, elektromekanisk
- Upplåsning av tankluckan inifrån
- Värmeskyddsglas, gröntonat
- Yttertemperaturmätare

## Jetta Comfortline Utöver Trendline

Standard TSI 122

### INTERIÖR

- Farthållare
- Färddator
- Förvaringslådor under framstolarna
- Komfortstolar fram med reglerbart svankstöd och steglös höjdinställning
- Mittarmstöd bak med genomlastningslucka
- Mittarmstöd med förvaringsfack mellan framstolarna

### EXTERIÖR

- Blanka lister runt sidorutorna samt i kylargrillen
- Stålfälg 6½ J x 16" med däck 205/55 R16

Samtliga lacker valbara till alla modeller.

### SOLIDA STANDARD-LACKER



Candy White

Salsa Red

Black

### METALLIC-LACKER (pristillägg)



Silver Leaf

Reflex Silver

Heavan Blue

Platinum Grey

Red Spice

Shadow Blue

### PÄRLEFFEKT-LACKER (pristillägg)



Blue Graphite

Deep Black

# Jetta Trendline

Standard MultiFuel



Förmiljö Jetta Trendline, med tygklädsel "Roxy".

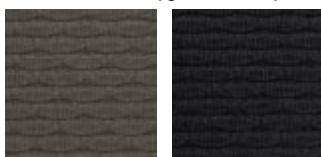


Radio RCD 210 med CD-spelare och mp3-stöd.



Halvautomatisk luftkonditionering.

Standardstol med tygklädsel "Roxy"



Latte Macchiato

Titan Black

# Jetta Comfortline

Standard TSI 122



Förmiljö Jetta Comfortline, med tygklädsel "Scout".



Färddator.



Farthållare.

Komfortstol med tygklädsel "Scout"



Titan Black

Latte Macchiato

Sportstol med läderklädsel "Vienna"  
(pristillägg)



Titan Black

Corn Silk Beige

# Tillval

Observera att vissa tillval inte går att kombinera med varandra. Ta kontakt med din lokala Volkswagen-återförsäljare, så får du veta mer om detta.

## SÄKERHET/TRYGGHET

- Sidokrockkuddar bak

## INTERIÖR

- CD-växelpaket för sex skivor samt mittarmstöd fram
- Elsollucka i glas
- Färddator (Trendline)
- Förarstol, elinställbar (sportstolar fram) inkl svankstöd (Comfortline)
- Klimatanläggning, 2-zons
- Läderklädsel till Comfortline inklusive sportstolar fram och elektriskt reglerbart svankstöd i framstolarna
- Läderratt, 3-ekrad, med multifunktion för radio/navigation/telefon + växelspaksknopp och handbromsgrepp i läder. Färddator Plus med multifunktionsdisplay
- Läderratt, 3-ekrad, med multifunktion inklusive växlingsknappar (DSG och Tiptronic) + växelspaksknopp och handbromsgrepp i läder. Färddator Plus med multifunktionsdisplay
- Mittarmstöd fram inklusive luftutsläpp till baksätet (Trendline)
- Navigation RNS 510 DVD. DVD-baserad navigation med touchscreen och inbyggd hårddisk på 30 Gb samt färddator (ej svenskspråkig)
- Navigation RNS 510 DVD Volkswagen Sound 250 W, 10 högtalare, inbyggd hårddisk på 30 Gb samt färddator (ej svenskspråkig)
- Radio/navigation RNS 310. CD-baserad navigation med touch-screen och AUX-ingång i mittkonsolen samt SD-kortläsare (ej svenskspråkig). Kan även spela mp3-filer
- Radio RCD 310 med CD-spelare 4x20 W och fyra extra högtalare bak. CD-spelaren kan även spela mp3-filer
- Radio RCD 510 med integrerad CD-växlare för sex skivor, tio högtalare och soundsystem (åtta kanalers analog förstärkare, totaleffekt 250 W klangavstämt). CD-spelaren kan även spela mp3-filer
- Radio RCD 510 med integrerad CD-växlare för sex skivor, 4x20 W och tio högtalare. CD-spelaren kan även spela mp3-filer
- Regnsensor, automatiskt avbländbar innerbackspegel samt Coming Home-/Leaving home-funktion för strålkastarna. (ljus- och siktpaket)

- Ryggstöd fällbart på passagerarstolen (Comfortline)
- "Variopaket" steglös höjdinställning och fällbart ryggstöd på passagerarstolen (Trendline)

## EXTERIÖR

- Bi-xenonstrålkastare
- Integrerade dimstrålkastare i stötfångaren
- Lättmetallfälgar "Toronto" 6½ Jx16" med däck 205/55 R16
- Lättmetallfälgar "Avignon" 7 Jx17" med däck 225/45 R17
- Lättmetallfälgar "Charleston" 7½ Jx18" med däck 225/40 R18
- Lättmetallfälgar "ClassiXs" 7 Jx17" med däck 225/45 R17
- Lättmetallfälgar "Grand Prix" 7 Jx17" med däck 225/45 R17
- Lättmetallfälgar "Indianapolis" 7 Jx17" med däck 225/45 R17
- Lättmetallfälgar "Siena" 7 Jx17" med däck 225/45 R17
- Metallic-/pärlfektack

## ÖVRIGA FUNKTIONER

- Dragkrok, avtagbar (exklusive adapter)
- DSG-växellåda
- Fjärrstyrd parkeringsvärmare med timerfunktion via färddatorn
- Parkeringsvärmare med timerfunktion inklusive färddator (ej 1,6 MultiFuel)

## Businesspaket

- Klimatanläggning, 2-zons
- Lättmetallfälg "Toronto" 16"
- Multifunktionsratt i läder och färddator Plus
- Mörktonade rutor (valfritt tillägg)

## Komfortpaket

- Däcktryckskontroll
- Farthållare (standard Comfortline)
- Parkeringssensorer (fram och bak)







Läderklädsel till Comfortline.



Elsollucka i glas.



Navigationssystem med touch-screen.  
2-zons klimatanläggning.



Läderratt, 3-ekrad, med multifunktion.



Mörktonade rutor (del i ett av våra Businesspaket).



Parkeringsensorer (Komfortpaket).

## LÄTTMETALLFÄLGAR



"Toronto" 16"



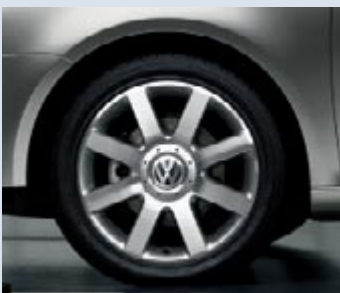
"Avignon" 17"



"ClassiXs" 17"



"Grand Prix" 17"



"Indianapolis" 17"



"Siena" 17"



"Charleston" 18"





Jetta		MultiFuel		TSI 122
<b>Motor</b>		4 cylindrar 8 ventiler Insprutning Trevägs-katalysator		4 cylindrar 16 ventiler Direktinsprutning Turbo
Volym cm <sup>3</sup>		1595		1390
Effekt kW (hk) vid r/min		75(102)/5600		90(122)/5000
Max vridmoment (Nm) vid r/min		148/3800		200/1500–4000
<b>Drivsystem</b>				
Växellåda	man/aut	5 vxl/–		6 vxl/DSG 7
Drivning		Fram		Fram
Hjulupphängning fram/bak		Fram: McPherson fjäderben och trelänkad axel. Krängningshämmare. Bak: multilänkakaxel med krängningshämmare.		
Spårvidd fram/bak (mm)		1534/1512		1534/1512
Axelavstånd (mm)		2578		2578
Styrsystem		Elektromekanisk servostyrning. Säkerhetsrattstång av teleskoptyp.		
Vändcirkel (m)		10,9		10,9
Bromsar		ABS med elektronisk bromskraftfördelning EBF. Skivbromsar fram och bak, ventilerade fram samt bromsassistent.		
Fälgar/Däck	Trendline Comfortline	Stål 6½Jx16, 205/55 R16		– Stål 6½Jx16, 205/55 R16
		–		
<b>Elsystem</b>				
Generator (A) Batteri (Ah)		90/72		110/72
<b>Bagageutrymme</b>				
Längd uppfällt/nedfällt säte (cm)		116/190		116/190
Volym uppfällt/nedfällt säte (l)		527/–		527/–
<b>Tjänstevikt<sup>1)</sup></b>				
	man/aut	1410/–		1450/1470
<b>Totalvikt</b>				
	man/aut	1870/–		1910/1930
<b>Max släpvagnsvikt (kg)</b>				
		1200		1300
<b>Max taklast (kg)</b>				
		75		75
<b>Fordonsskatt (kr)</b>				
	man/aut	1120 <sup>2)</sup> /–		1095/1080
<b>Försäkringspremieklass</b>				
		2 13 15		3)
<b>Acceleration 0–100 km/h (sek)</b>				
	man/aut	12,2/–		9,8/9,8
<b>Toppfart (km/h)</b>				
	man/aut	186/–		199/199
<b>Bränsledeklaration (l/100 km)</b>				
Blandad körning	man/aut	7,4 <sup>2)</sup> /–		6,3/6,3
Stadskörning	man/aut	9,9 <sup>2)</sup> /–		8,3/8,1
Landsvägskörning	man/aut	6,0 <sup>2)</sup> /–		5,2/5,2
Tankvolym, liter ca		55		55
Aktionsradie (mil), bl körning	man/aut	74/–		87/87
<b>Miljödeklaration</b>				
Bränsle		Bioetanol E85/Blyfri 95 <sup>2)</sup>		Blyfri 95
Miljöklass <sup>4)</sup>		2005		Euro 5
Miljöbil <sup>5)</sup>		Ja		–
CO <sub>2</sub> utsläpp (g/km)	man/aut	176 <sup>2)</sup> /–		149/148

#### Bränsleförbrukning och avgascertifieringsvärden

Samtliga utsläppsvärden under avsnitten Bränsle- och Miljödeklaration gäller bil i grundversion. Högre utrustningsnivå och eventuell unik svensk utrustning ger högre vikt och därmed högre bränsleförbrukning och CO<sub>2</sub>-utsläpp. Fordonsindividuella uppgifter om avgascertifieringsvärden och CO<sub>2</sub>-utsläpp finns i bilregistret. För att se hur fordonsskatten beräknas, gå in på [www.transportstyrelsen.se](http://www.transportstyrelsen.se) (klicka på "Väg", "Fordon", "Fordonsskatt", "Hur bestäms skattens storlek" i nämnd ordning).

#### Återvinning

Minst 85% används till återvinning och återanvändning. I enlighet med förordningen om producentansvar för bilar, SFS 1997:788, erbjuder Volkswagens bilägare att kostnadsfritt lämna in sina uttjänta bilar för återvinning. För mer information om auktoriserade mottagningsstationer vänligen gå in på [www.bilsweden.se](http://www.bilsweden.se).

#### Miljöcertifiering

Importören, Volkswagen Group Sverige AB, är certifierade enligt ISO14001. I stort sett alla produktionsanläggningar är certifierade enligt ISO14001 eller EMAS.

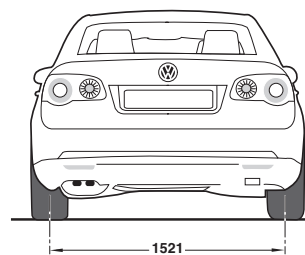
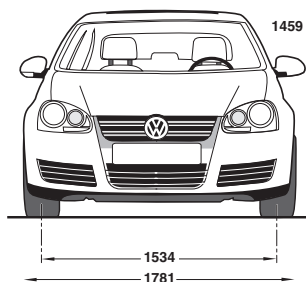
#### Tilläggsinformation till tabellen (markerat som fotnoter i tabellen)

- 1) Preliminära värden. Tilverkaren bestämmer tjänstevikten individuellt beroende på bilens utrustningsnivå. Lastförmågan är skillnaden mellan den angivna totalvikten och tjänstevikten.  
Om tjänstevikten höjs minskas lastförmågan. Fordonsskatten kan variera beroende på tjänstevikten.
- 2) MultiFuel-modeller, med körning på E85, ger en högre bränsleförbrukning men reducerar de fossila koldioxidutsläppen. Fordonsskatten beräknas utifrån en annan beräkningsgrund för bilar som kan köras på alternativa bränslen, vilket reducerar fordonsskatten.
- 3) Ännu ej fastställt.
- 4) Den europeiska avgasnormen Euro 5 innebär en skärpning av kraven jämfört med miljöklasserna 2005 och 2005 PM.
- 5) Det finns en mängd olika definitioner på miljöbil
  - Miljöbil enligt statlig upphandling, "Förordning om myndigheters inköp och leasing av miljöbilar (2004:1364)".  
Se [www.transportstyrelsen.se](http://www.transportstyrelsen.se)
  - Miljöbil med sänkt förmånsvärde enligt skattelagstiftningen. Se [www.skatteverket.se](http://www.skatteverket.se)
  - Miljöbil enligt vissa kommuners miljöbilsdefinition. Se hemsidor på respektive kommun.



Euro NCAP: 5 stjärnor, [www.euroncap.com](http://www.euroncap.com)





**GARANTIER.** Nybilsgaranti – 2 år. Vagnskadegaranti – 3 år. Lackgaranti – 3 år. Garanti mot genomrostning – 12 år – ej krav på efterbehandling. Garantivillkoren finns beskrivna i garantibrevet.

**MobilitetsGaranti:** Gäller vid akut okörbar bil som inte vållats av föraren och omfattar hjälp på plats, hyrbil eller övernattnings på hotell. Förnyas vid varje intervallservice utförd av auktoriserad Volkswagen-verkstad.

**SERVICEINTERVALLER.** Service görs enligt bilens intervallindikering. Samtliga motorer omfattas av Longlifeservice, vilket innebär att kör-sätt och körförhållanden bestämmer intervallerna. Vid bästa möjliga förhållanden kan intervallerna uppgå till 3.000 mil eller 24 månader.\*

**VOLKSWAGEN FINANSIERING.** Vilken finansieringsform passar dig bäst? Volkswagen-återförsäljaren erbjuder en rad bra finansieringsalternativ till privatpersoner eller företag. Anpassade efter dina egna, eller företagets förutsättningar – fyllda med valmöjligheter.

**VOLKSWAGEN BILLÅN.** Lägst 20 % kontant (konsument) eller i form av inbytesbil, kontraktstid upp till 84 månader.

Välj fast eller rörlig ränta och om du vill betala ditt billån till noll eller ha kortare kontraktstid med en restskuld. Om du har en restskuld/sista betalning finns en rad alternativ efter kontraktstiden:

- Byt till en ny Volkswagen
- Förläng ditt billån
- Lös din restskuld/sista betalning.

Under året inbetald ränta är avdragsgill i din självdeklaration (konsument).

**VOLKSWAGEN KONSUMENTLEASING.** För dig som byter bil med jämna intervaller och uppskattar förmånen att "alltid" åka en ny Volkswagen. Du avtalar tid, körsträcka och betalar din leasingavgift i förskott. Efter avtalstiden lämnar du tillbaka bilen till din Volkswagen-återförsäljare.

**VOLKSWAGEN LEASING.** Med avdrag på momsen på leasingavgiften (50 % personbilar) är leasing generellt sett företagets bilfinansieringsform. Företaget binder inget kapital och behöver inte utnyttja eventuellt kreditutrymme i bank. Valfriheten är stor!

Välj: Avtalstid upp till 60 månader, fast eller rörlig ränta, månads- eller kvartalsfaktura, rak, annuitets- eller stafflad (varierad) betalningsplan.

**VOLKSWAGEN MILLÅN.** Spännande variant för dig som huvudsakligen använder din Volkswagen i tjänsten. Med milintyg undertecknat av din arbetsgivare finns möjlighet att finansiera din Volkswagen till 100 %. Millån innehåller oftast en restskuld/sista betalning.

**VOLKSWAGEN LÅNESKYDD.** Försäkring som skyddar återbetalningen av ditt lån vid tillfälligt nedsatt betalningsförmåga. Trygghet för dig och din familj!

**VOLKSWAGENKORTET.** Självklart är den långa kredittiden, med möjlighet att dela upp kostnaden på 6 månader utan ränta, ett avgörande skäl till att ha ett Volkswagenkort i plånboken. Dessutom finns det inga avgifter eller kostnader för att ha eller skaffa kortet. Men här får du fler argument: Du får regelbundet information om de exklusiva erbjudandena som kommer kortinnehavaren till godo. Det kan vara allt från fritidstillbehör till service och reservdelar. Genom våra samarbetspartners, får du också rabatt på t ex drivmedel, bilhyra, färjeförbindelser och övernattnings på hotell. Du kan även lägga ditt sparande på ditt Volkswagenkort och få en av marknadens bästa räntor på dina pengar. Behöver du fler argument, kan du känna till att vi kontinuerligt utvecklar tjänster som byggs in i kortet. Vi gör allt och lite till för att göra livet enklare för våra trogna kunder.

**VOLKSWAGEN SERVICEAVTAL.** Tillsammans med vår finansiering erbjuder vi också Volkswagen Serviceavtal, en tjänst som ger dig överblick. Du betalar en fast månadskostnad för service (och reparationer). Du får kontroll över kostnaderna, och en trygg bilekonomi och möjlighet till fullt momsavlyft (gäller näringsidkare) på servicekostnaden. Volkswagen Serviceavtal faktureras tillsammans med finansieringen, specificerade var för sig.

**VOLKSWAGEN FÖRARKURSER.** Vi tar inte bara ansvar för våra produkter utan även hur dom används: Volkswagen Blue Driving & Safety ser till att göra dig till en säkrare och mer miljömedveten Volkswagen-ägare. Under en hel- eller halvdag tränar vi dig under säkra former för att skapa säkra attityder, förbättrat omdöme och ökad förståelse för våra tekniska lösningar. Du genomför kursen i våra välutrustade och nya bilar under erfaren ledning av våra Volkswagen-instruktörer.

Mer information om kursplatser och datum finner du på [www.carevents.se](http://www.carevents.se)

Välkommen till din Volkswagen-säljare för en kalkyl, baserad på dina förutsättningar. Eller gör dina beräkningar på [www.volkswagen.se](http://www.volkswagen.se)

\* Etanolanpassade modeller har fasta serviceintervaller var 1500:e mil eller var 12:e månad.



Das Auto.