



Das Auto.

# Golf fakta



# Golf

Standard för MultiFuel, TSI 122, BlueMotion och BlueMotion Technology



Trekrad ratt och vit instrumentbelysning



Radio RCD 210 med fyra högtalare

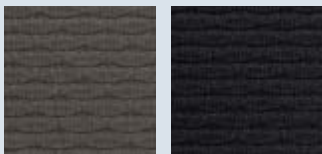


ESP (antisladdsystem)

## STANDARDUTRUSTNING

- Aerodynamik-paket med nedlackerade spoilers, tröskelbreddare och svart diffusor bak
- Baksätets ryggstöd delbart och fällbart (60/40)
- Centrallås, fjärrstyrt
- Dekorinlägg "Titan" på instrumentpanel och dörrar
- Dimstrålkastare, krominramade, med statiskt kurvljus (MultiFuel)
- Dubbelstrålkastare
- Easy-entry, för enklare insteg (2-dörrars)
- Elektrisk motorvärmare exklusivt kupéuttag (endast MultiFuel)
- Elfönsterhissar fram
- Färdator och yttertemperaturmätare
- Instrumentbelysning med vitt ljus
- Kromade ramar runt instrumenttavlor och luftutsläpp
- Kylt handskfack (ej MultiFuel)
- Lastsurringsöglor i bagageutrymmet, fyra st

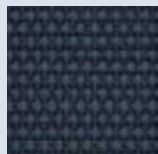
Standardstol med tygklädsel "Roxy"



Latte Macchiato

Titan Black

Standardstol med tygklädsel "Scout" (BlueMotion)



Blue/Titan Black

- Luftkonditionering, Climatic, halvautomatisk (ej MultiFuel)
- Läslampor fram och bak
- Mugg-/burkhållare, två fram och en bak samt plats för 1-liters flaska i dörrfacket fram
- Radio RCD 210 med CD-spelare 2x20W och fyra högtalare fram samt rutantenn. CD-spelaren kan även spela mp3-filer
- Ratt, 3-ekrad, ställbar i höjd- och längsled
- Reservhjul av viktbesparande typ (ej BlueMotion Technology)
- Rökarpaket, askkopp och tändare
- Standardstolar, steglös höjdställning av förarstolen
- Stålfälgar 6J x15" med heltäckande hjulsidor, däck 195/65 R15
- Synliga slutrör (ej MultiFuel)
- Tygklädsel "Roxy"
- Värmeskyddsglas, gröntonat
- Ytterbackspeglar, elinställbara/eluppvärmda samt med integrerade blinkers

## SÄKERHET/TRYGGHET

- ABS-bromsar med EBF (elektronisk bromskraftsfördelning)
- Bältespåminnare för båda framstolarna
- Damm- och pollenfilter
- ESP (antisladdsystem) med EDS (elektronisk differentialspärr), ASR (antispinnreglering) samt bromsassistent.
- Förzinkad kaross
- Hillhold, start i backe-funktion
- ISOFIX barnstolsfästen i baksätet
- Knäkrockkudde förarplats
- Krockkudde för förare och främre passagerare, även urkopplingsbar med nyckel för passagerare
- Krängningshämmare fram och bak
- Nackskydd med whiplash-skydd (WOKS) på framstolarna
- Nackskydd på samtliga sittplatser
- Sidokrockkudde för förare och främre passagerare
- Sidokrockskyddsgardiner (Sideguard) fram och bak
- Startspärr, elektronisk
- Trepunktsbälten fram och bak, med höjdställning och bältessträckare fram

## BlueMotion Technology dessutom:

- Däck, extra lättrullande
- Rekuperation, bromsenergiåtervinning
- Start-stopsystem
- Utväxling, högre på 3:e, 4:e och 5:e växeln
- Växlingsindikator

Samtliga lacker valbara till alla modeller.

### SOLIDA STANDARD-LACKER



Candy White

Tornado Red\*

Black\*

### METALLIC-LACKER (pristillägg)



Reflex Silver

Silver Leaf\*

Shark Blue

Glacier Blue\*\*

United Grey

Amaryllis Red\*

Shadow Blue\*

### PÄRLEFFEKT-LACKER (pristillägg)



Blue-Graphite

Deep Black

\* ej BlueMotion \*\* endast BlueMotion

# BlueMotion Utöver Golf

Ej BlueMotion Technology



Lädersporträtt med multifunktion för radio och färddator

- Aerodynamik-paket med frontspoiler och tröskelbreddare lackerade i bilens färg.
- Bakljus i körsbärsrött
- Farthållare
- Hillhold, start i backe-funktion (med DSG-automatväxellåda)
- Kromade ribbor i kylargrillen
- Lädersporträtt, 3-ekrad med multifunktion för radio och färddator
- Lättmetallfälg "Wellington" 6½ J x 15" med 195/65 R15 däck
- Mittarmstöd fram med förvaringsfack samt luftutsläpp till baksätet
- Radio RCD 310 med CD-spelare 4x20 W och fyra extra högtalare bak. CD-spelaren kan även spela mp3-filer samt AUX-ingång i mittkonsolen
- Start-stopsystem
- Växlingsindikator

# Golf Masters Utöver Golf

Tillval för MultiFuel, TSI 122, BlueMotion och BlueMotion Technology



Multifunktionsrätt

- Dekorinlägg "Black Pyramid" på instrumentpanel och dörrar
- Dimstrålkastare, krominramade, med statistiskt kurvlyjus (MultiFuel)
- Dörrhandtag och backspegelhus lackerade i bilens färg
- Eluttag, 12-volts i bagageutrymmet
- Farthållare
- Färddator Plus och yttertemperaturmätare
- Förvaringsfickor på baksidan av framstolarna
- Glasögonfack i taket
- Komfortstolar fram med steglös höjdställning samt reglerbart svankstöd
- Kromade ribbor i kylargrillen
- Kylt handskfack
- Luftkonditionering
- Lädersporträtt, 3-ekrad med multifunktion för radio och färddator
- Lättmetallfälg "Wellington" 6½ J x 15" med 195/65 R15 däck
- Mittarmstöd fram med förvaringsfack samt luftutsläpp till baksätet
- Mittarmstöd i baksätet med genomlastningslucka
- Mugghållare mellan framstolarna, med jalusi och kapsylöppnare
- Radio RCD 310 med CD-spelare 4x20 W och fyra extra högtalare bak. CD-spelaren kan även spela mp3-filer samt AUX-ingång i mittkonsolen
- Tygklädsel "Scout"
- Växelspaksknopp och handbromsgrepp i läder
- Växlingsindikator (BlueMotion Tech med manuell växellåda)



Lättmetallfälg 15" "Wellington"

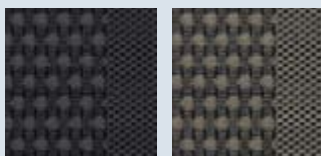


Radio RCD 310 med åtta högtalare



Luftkonditionering

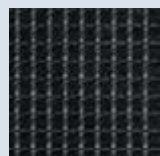
Komfortstol med tygklädsel "Scout"



Titan Black

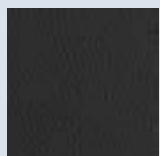
Latte Macchiato

Sportstol med tygklädsel "Me 2" (pristillägg)

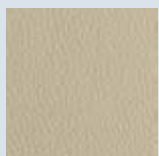


Titan Black

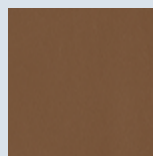
Sportstol med läderklädsel "Vienna" (pristillägg)



Titan Black



Corn Silk Beige



Truffles

# Golf GT Utöver Golf

Standard för TSI 160 och TDI 140

## STANDARDUTRUSTNING

- Bakljus i körspår
- Dekorinlägg "Matt krom" på instrumentpanel och dörrar
- Dimstrålkastare inklusive statiskt kurvlyg
- Däcktrycks kontroll
- Eluttag, 12-volts i bagageutrymmet
- Farthållare
- Färddator Plus och yttertemperaturmätare
- Förvaringsfickor på baksidan av framstolarna
- Glasögonfack i taket
- Klädsel tyg/Alcantara "Dropmag"
- Kromdetaljer på ljusomkopplaren och fönsterknappar
- Kylargrill med kromade ribbor samt krom under stötfångaren och runt dimstrålkastarna
- Kylt handskfack
- Luftkonditionering
- Lädersporträtt, 3-ekrad med multifunktion för radio och färddator
- Lättmetallfälg "Porto" 7Jx17" med 225/45 R17-däck
- Mittarmstöd fram med förvaringsfack samt luftutsläpp till baksätet
- Mittarmstöd i baksätet med genomlastningslucka
- Mörktonade rutor från B-stolpen och bakåt
- Radio RCD 310 med CD-spelare 4x20W och fyra extra högtalare bak. CD-spelaren kan även spela mp3-filer samt AUX-ingång i mittkonsolen
- Sportchassi
- Sportstolar fram med steglös höjdställning samt reglerbart svankstöd
- Textilmattor fram och bak
- Växelspaksknopp och handbromsgrepp i läder



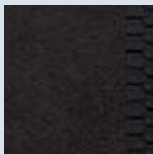
Förarmiljö Golf GT med tyg/Alcantarklädsel "Dropmag"



Lättmetallfälg 17" "Porto"

## GOLF GT

Sportstol med tyg/Alcantarklädsel "Dropmag"

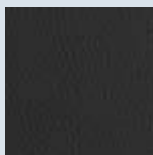


Titan Black

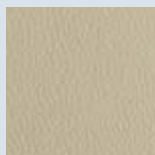


Corn Silk Beige

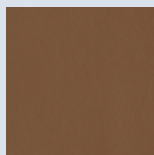
Sportstol med läderklädsel "Vienna" (pristillägg)



Titan Black



Corn Silk Beige



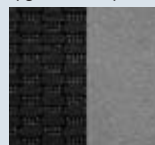
Truffles

## Tillval R-Line paket för Golf GT

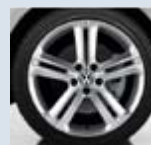
Ger en verkligt komplett utrustning på din bil såväl exteriört som interiört:

- Dekorpaneler "Silver lane" på instrumentpanelen
- Dimstrålkastare med svartlackerad inramning istället för krom
- Instegslistor med R-logotyp
- Kylargrill svartlackerad utan kromlist
- Lättmetallfälgar "Mallory" 7½ Jx17" med däck 225/45 R17
- Lättmetallfälgar "Mallory" 7½ Jx18" med däck 225/40 R18 (mot pristillägg)
- Metallskodda pedaler
- Multifunktionssporträtt i R-design
- R-Line-logotyp på framskärmarna
- R-logotyp på nackskydden fram
- Sportchassi (alternativt DCC som tillval)
- Sportstolar fram med steglös höjdställning och svankstöd
- Stötfångare och tröskelbreddare i R-design, lackerade i bilens färg
- Svart diffusor bak
- Svart takklädsel
- Takkantspoiler i R-design
- Tygklädsel "Kyalami" Titan Black med sidostödsklädsel microfiber "San Remo" och sömmar i Art Grey

Sportstolar med tygklädsel "Kyalami"



Titan Black/  
Crystal Grey



"Mallory"  
17" eller 18"



# Tillval

Observera att vissa tillval inte går att kombinera med varandra och att vissa lanseras senare. Observera även att BlueMotion endast går att kombinera med ett fåtal tillval. Ta kontakt med din lokala Volkswagen-återförsäljare, så får du veta mer om detta.

- Bi-xenonstrålkastare med dynamiskt kurvlyjus
- Bi-xenonstrålkastare med dynamiskt kurvlyjus och dimstrålkastare
- CD-växlare i kombination med radio/navigation i mittarmstödet fram för sex skivor (ej i kombination med Media-In)
- Dimstrålkastare, krominramade, med statiskt kurvlyjus (standard MultiFuel och GT)
- Dragkrok, avtagbar (exklusive adapter för 7-polig kontakt)
- DSG-växellåda inkl motlutsassistent (ej MultiFuel och 4MOTION)
- Dynamic Chassis Control (DCC) med reglering av chassit i tre olika lägen
- Dynaudio Sound 300W, 8-kanals förstärkare med 8 högtalare. Tillval till Radio RCD 310, RCD 510 samt radio/navigation RNS 310 och RNS 510.
- Elfönsterhissar bak (4-dörrarsversion)
- Elsollucka i glas
- Farthållare (standard Masters och GT)
- Fullstort reservhjul på lättmetallfälg (Masters och GT, ej BlueMotion och BlueMotion Technology)
- Fyra dörrar (finns även med elfönsterhissar bak)
- Färdator Plus med multifunktionsdisplay (standard Masters och GT)
- Förarstol, elinställbar, inklusive svankstöd (4-dörrarsversion)
- Förstärkta fjädrar och stötdämpare (höjer upp till 20 mm) (ej BlueMotion, BlueMotion Technology och GT)
- Förvaringslådor under framstolarna och förvaringsnät under hatthyllan (Golf, även steglös inställning av passagerarstolen)
- Keyless Access
- Klimatanläggning, 2-zons, Climatronic
- Luftkonditionering (standard Masters och GT)
- Läderklädsel med sportstolar fram (Masters och GT)
- Lättmetallfälgar "Atlanta" 6 ½ J x 16" med däck 205/55 R16 (Masters)3)
- Lättmetallfälgar "Bilbao" 7 ½ J x 18" med däck 225/40 R18 (GT)1,2,3,4)
- Lättmetallfälgar "Pescara" 6 ½ J x 16" med däck 205/55 R16 (endast Masters)
- Lättmetallfälgar "Orlando" 7 J x 17" med däck 225/45 R17 (Masters och GT)
- Lättmetallfälgar "Seattle" 7 J x 17" med däck 225/45 R17 (GT)1,3,4)
- Lättmetallfälgar "Siena" 7 J x 17" med däck 225/45 R17 (GT)1,3,4)
- Lättmetallfälgar "Vancouver" 7 ½ J x 18" med däck 225/40 R18 (GT)1,2,3,4)
- Media-In anslutning för USB, iPod och andra externa ljudkällor (ej RCD 210) i mittarmstödet fram
- Metallic-/pärleffektlack
- Mittarmstöd fram inklusive luftutsläpp till baksätet
- Mobiltelefonförberedelse "Premium" för telefoner med rSAP (remote SIM-access Profile)
- Mobiltelefonförberedelse inklusive handsfree för telefon med BlueTooth och handsfree Profile (laddning av telefonen sker via 12 voltsuttaget). Som originaltillbehör finns en Touch-adapter som passar denna mobiltelefonförberedelse
- Mörktonade rutor från B-stolpen och bakåt (standard GT)
- Parkeringshjälpsystem "Park Assist" med parkeringssensorer fram och bak. Ultraljudssensorer hjälper till att styra in bilen vid fickparkering. Finns med eller utan backkamera.
- Parkeringsensorer fram och bak inklusive nedvinkling av ytterbackspegel på passagerarsidan (finns med eller utan backkamera)
- Parkeringsvärmare, fjärrstyrd, med timerfunktion via färdatorn (endast i kombination med Färdator Plus) (ej MultiFuel)
- Radio RCD 310 med CD-spelare 4 x 20W, AUX-ingång i mittkonsolen och 4 extrahögtalare bak. CD-spelaren kan även spela mp3-filer (standard Masters och GT)

- Radio RCD 510 med integrerad CD-växlare för sex skivor och touchscreen, SD-kortläsare, AUX-ingång i mittkonsolen, 4x20W och 8 högtalare. CD-spelaren kan även spela mp3-filer
- Radio/navigation RNS 310. CD-baserad navigation med touchscreen och AUX-ingång i mittkonsolen samt SD-kortläsare (ej svenskspråkig). Kan även spela mp3-filer
- Radio/navigation RNS 510 DVD. DVD-baserad navigation (ej svenskspråkig) med touchscreen och inbyggd hårddisk på 30 GB, färdator Plus, AUX-ingång i mittkonsolen samt 8 högtalare
- Regnsensor, automatiskt avbländbar innerbackspegel samt Coming Home-/Leaving home-funktion för strålkastarna. (ljus- och siktpaket 1). Ljus- och siktpaket 2 finns även med elinfällbara ytterback-speglar och markbelysning
- Sportchassi, sänker upp till 15 mm (i kombination med 17" lättmetallfälg eller med Sportpaket Atlanta)
- Sportstolar med tygklädsel "Me 2"
- Steglös höjdställning på passagerarstolen fram samt reglerbart svankstöd i framstolarna (standard Masters och GT)
- Stöldskyddslarm inkl kupövervakning och bogserlarm
- Textilmattor fram och bak (standard GT)

## SÄKERHET/TRYGGHET

- Backkamera, i kombination med Radio RCD 510 eller radio/navigation RNS 510
- Däcktryckskontroll (standard GT)
- Motlutsassistent (standard med DSG-växellåda)
- Sidokrockuddar och bältespåminnare bak (4-dörrarsversion)

## BlueMotion

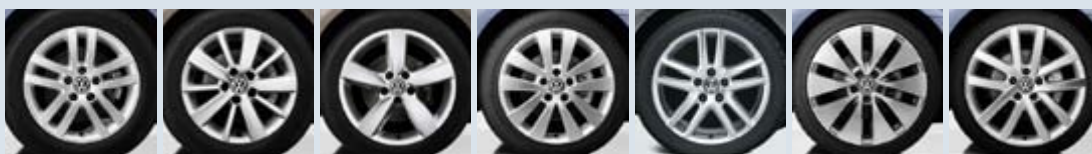
- Dimstrålkastare, krominramade, med statiskt kurvlyjus
- Däcktryckskontroll
- Elfönsterhissar bak (4-dörrarsversion)
- Fyra dörrar (finns även med elfönsterhissar bak)
- Media-In anslutning för USB, iPod och andra externa ljudkällor i mittarmstödet fram
- Mobiltelefonförberedelse inkl handsfree för telefon med BlueTooth och handsfree Profile (laddning av telefonen sker via 12-voltsuttaget). Som originaltillbehör finns en "Touch"-adapter som passar denna mobiltelefonförberedelse
- Mörktonade rutor från B-stolpen och bakåt
- Parkeringshjälpsystem "Park Assist" med parkeringssensorer fram och bak. Ultraljudssensorer hjälper till att styra in bilen vid fickparkering. Finns med eller utan backkamera.
- Parkeringsensorer fram och bak inklusive nedvinkling av ytterbackspegel på passagerarsidan (finns med eller utan backkamera)
- Radio/navigation RNS 310. CD-baserad navigation med touchscreen och AUX-ingång i mittkonsolen samt SD-kortläsare (ej svenskspråkig). Kan även spela mp3-filer
- Radio RCD 310 med CD-spelare 4 x 20 W, AUX-ingång i mittkonsolen och 4 extra högtalare bak. CD-spelaren kan även spela mp3-filer
- Steglös höjdställning på passagerarstolen fram samt reglerbart svankstöd i framstolarna

## Sportpaket Atlanta för Golf Masters

Paketet ger en sportigare framtoning på din bil.

- Dimstrålkastare med statiskt kurvlyjus
- Däcktryckskontroll
- Lättmetallfälgar 16" "Atlanta"
- Mörkare tonade rutor från B-stolpen och bakåt
- Sportchassi eller Dynamic Chassis Control (mot tilläggskostnad)

## LÄTTMETALLFÄLGAR



"Atlanta" 16"

"Pescara" 16"

"Orlando" 17"

"Seattle" 17"

"Siena" 17"

"Bilbao" 18"

"Vancouver" 18"

- 1) Kan kombineras med sportchassi eller Dynamic Chassis Control, DCC
- 2) Platsbesparande reservhjul ersätts med punkteringsreparationssats och kompressor
- 3) Ej BlueMotion
- 4) Ej BlueMotion Technology

# Golf GTI och GTD



- 12 volts eluttag fram samt i bagageutrymmet
- Baksätets ryggstöd delbart och fällbart med mittarmstöd och genomlastningslucka
- Bromsok rödlackerade (GTI)
- Centrallås, fjärrstyrt
- Dekorinlägg "Black Stripe"
- Dimstrålkastare fram
- Dubbelstrålkastare med svarta insatser
- Easy-entry, för enklare insteg (3-dörrars)
- Elfönsterhissar fram (även bak på 4-dörrars)
- Farthållare
- Färd dator Plus och yttertemperaturmätare
- Glasögonfack i taket
- Instrumentbelysning med vit (GTI)
- Klimatanläggning, 2-zons, "Climatronic"
- Kylargrill i speciellt bivaxkakemönster, klarlackerad i svart med röd ram (GTI), silverfärgad ram (GTD)
- Lackerad takkantspoiler

## GTI

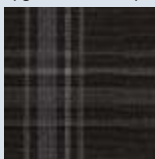
Top Sportstolar med tygklädsel "Jacky"



Black/Red

## GTD

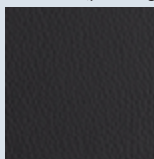
Top Sportstolar med tygklädsel "Jacky"



Black/White

## GTI/GTD

Top Sportstolar med läderklädsel "Vienna" (pristillägg)



Black

## SOLIDA LACKER



Candy White

Tornado Red

Black

## METALLIC-LACKER (pristillägg)



Reflex Silver

Carbon Steel Grey

United Grey

Shadow Blue

## PÄRLEFFEKT-LACKER (pristillägg)



Blue Graphite

Deep Black

- Lackerade dörrhandtag
- Lackerade ytterbackspeglar, elinställbara/eluppvärmda samt med integrerade blinkers
- Lastsurrningsöglor i bagageutrymmet, fyra stycken
- Lädersporträtt, 3-ekrad med multifunktion för radio och färd dator (med växlingsknappar för DSG-versioner) röda sömmar (GTI) silverfärgade sömmar (GTD)
- Läslampor, 2 st, fram och bak
- Lättmetallfälg "Denver" 7½ J x 17" med 225/45 R17 däck (GTI)
- Lättmetallfälg "Seattle" 7½ J x 17" med 225/45 R17 däck (GTD)
- Metallskodda pedaler och fotstöd
- Mittarmstöd fram inklusive luftutsläpp till baksätet
- Mugg-/burkhållare
- Radio RCD 310 med CD-spelare 4x20 W, mp3-stöd och åtta högtalare samt AUX-ingång.
- Regnsensor, automatiskt avbländbar innerbackspegel samt "Coming home"- och "Leaving home"-funktion för strålkastarna (Ljus- och siktpaket)
- Reservhjul av viktbesparande typ
- Servostyrning, elektromekanisk
- Skivbromsar fram och bak (ventilerade fram)
- Sportchassi
- Svart innertak
- Synliga kromade slutrör bak, höger och vänster sida (GTI) dubbla synliga slutrör vänster sida (GTD)
- Textilmattor fram och bak
- Top Sportstolar fram med steglös höjdställning och svankstöd
- Tygklädsel "Jacky" Black/Red (GTI)
- Tygklädsel "Jacky" Black/White (GTD)
- Värmeskyddsglas, gröntonat
- Växelspaksknopp i specialdesign
- Växlingsindikator (manuell växellåda)

## SÄKERHET/TRYGGHET

- ABS med EBF (elektronisk bromskraftsfördelning)
- Bältespåminnare på båda framstolarna
- Bältessträckare fram
- Damm- och pollenfilter
- ESP (antisladdsystem) med XDS (extended EDS, elektronisk differentialspärr anpassad för aktiv körning, GTI)+ ASR (antispinnreglering) med bromsassistent
- Förzinkad kaross
- Däcktryckskontroll
- Knärockkudde (förarsida)
- Krockkudde för förare och främre passagerare, även urkopplingsbar med nyckel för passagerare
- Nackskydd med whiplash-skydd på framstolarna
- Nackskydd samt 3-punktsbälten på samtliga sittplatser
- Sidokrockkudde för förare och passagerare
- Sidokrockskyddsgardin fram och bak
- Startspärr, elektronisk



Multifunktionsratt



Växelspåk, GTI design



Metallskodda pedaler och fotstöd



Lättmetallfälg "Denver" 17"



Lättmetallfälg "Seattle" 17"

## Tillval Golf GTI och GTD

Observera att vissa tillval inte går att kombinera med varandra och att vissa lanseras senare. Ta kontakt med din lokala Volkswagen-återförsäljare, så får du veta mer om detta.

- Backkamera, i kombination med Radio RCD 510 eller Radio/Navigation RNS 510
- Bi-xenonstrålkastare med dynamiskt kurvlyjus
- CD-växlare för sex cd-skivor i kombination med Radio/Navigation (ej i kombination med Media-In)
- Dragkrok, avtagbar (exklusive adapter för 7-polig kontakt)
- DSG-växellåda inkl motlutsassistent
- Dynamic Chassis Control (DCC) med reglering av chassit i tre olika lägen
- Dynaudio Sound 300W, 8-kanals förstärkare med 8 högtalare. Tillval till Radio RCD 310, RCD 510 samt Navigation RNS 310 och RNS 510
- Elinställbar förarstol med elektriskt reglerat svankstöd i båda framstolarna
- Elsollucka i glas
- Fyra dörrar med elfönsterhissar bak
- Förvaringslådor under framstolarna (endast under passagerarstol vid val av elinställbar förarstol) och förvaringsnät under hatthyllan
- Hillhold (start i backe-funktion) för manuell växellåda
- Keyless Access
- Läderklädsel "Vienna" inklusive elektriskt reglerbart svankstöd i framstolarna
- Lättmetallfälg "Detroit" 7½ J x 18" med däck 225/40 R18 (GTI)
- Lättmetallfälg "Vancouver" 7½ J x 18" med däck 225/40 R18 (GTD)
- Media-In anslutning för USB, iPod och andra externa ljudkällor i mittarmstödet fram
- Metallic-/pärlleffektlack
- Mobiltelefonförberedelse inkl handsfree för telefon med Bluetooth och handsfree Profile. Som originaltillbehör finns en "Touch" adapter som passar denna mobiltelefonförberedelse. (laddning av telefonen sker via 12 voltsuttaget) exkl laddkabel
- Motlutsassistent (standard med DSG-växellåda)
- Mörktonade rutor från B-stolpe och bakåt
- Parkeringshjälpssystem "Park Assist" med parkeringssensorer fram och bak inklusive nedvinkling av ytterbackspegel på passagerarsidan. Ultraljudssensorer hjälper till att styra in bilen vid fickparkering (finns med och utan backkamera)
- Parkeringssensorer fram och bak inklusive nedvinkling av ytterbackspegel på passagerarsidan (finns med och utan backkamera)
- Radio RCD 510 med integrerad CD-växlare för sex skivor och touchscreen. SD-kortläsare, AUX-ingång i mittkonsolen, 4x20W och åtta högtalare. CD-spelaren kan även spela mp3-filer
- Radio/navigation RNS 310. CD-baserad navigation med touch-screen och AUX-ingång i mittkonsolen samt SD-läsare (ej svenskspråkig). Kan även spela mp3-filer
- Radio/navigation RNS 510 DVD. DVD-baserad navigation med touchscreen och inbyggd hårddisk på 30 Gb, färddator (ej svenskspråkig), AUX-ingång i mittkonsolen samt åtta högtalare
- Regnsensor, automatiskt avbländbar innerbackspegel, "Coming home"- och "Leaving home"-funktion för strålkastarna samt elinfällbara ytterbackspeglar och markbelysning (ljus och sikt paket 2)
- Stöldskyddslarm inkl kupéövervakning och bogserlarm

### SÄKERHET/TRYGGHET

- Sidokrockkuddar och bältespåminnare bak (kan endast kombineras med 4-dörrar)



## Utrustning

- 12 volts eluttag fram samt i bagageutrymmet
- Baksätets ryggstöd delbart och fällbart
- Bi-xenon strålkastare med svarta insatser och dynamiskt kurvlyjus
- Dekorinlägg Silver Lane
- Däcktrycks kontroll
- Easy-entry för enklare insteg till baksätet (gäller 3-dörrars)
- Elektriska fönsterhissar fram
- Eluppvärmda framstolar
- Farthållare
- Fjärrstyrt centrallås
- Färd dator Plus och yttertemperaturmätare
- Förvaringsfickor på baksidan av framstolarna
- Förzinkad kaross
- Glasögonfack i taket
- Gröntonat värmeskyddsglas
- Instegslistor i framdörrarna med R-logotyp
- Instrumentering med vit belysning och blå mätarnålar
- Klimatanläggning, 2-zons, Climatronic
- Kylargrill med lameller lackerade i pianosvart och R-logotyp
- Lackerade dörrhandtag
- LED-bakljus med mörkröd optik
- LED-varselljus i främre stötfångaren
- Lättmetallfälgar "Talladega" 8Jx18" med däck 235/40 R18
- Mittarmstöd bak och genomlastningslucka
- Mittarmstöd fram med luftutsläpp till baksätet
- Motlutsassistent (DSG-versionen)
- Multifunktionsratt 3-ekrad med aluminium/pianolack detaljer och R-logo samt med växlingspaddlar för DSG-versionen
- Pedaler och fotstöd i aluminium
- Punkteringsreparationssats med kompressor
- Radio RCD 310 med CD-spelare och 8 högtalare. CD-spelaren kan även spela mp3-filer
- Regnsensor, automatiskt avbländbar innerbackspegel samt Coming Home-/Leaving home-funktion för strålkastarna (ljus- och siktpaket 1)
- R-takkantspoiler lackerad i bilens färg
- Servostyrning, elektromekanisk
- Sportchassi
- Stöldskyddslarm
- Svart innertak
- Svartlackerade backspegelhus
- Svartlackerade bromsok med R-logotyp
- Synliga kromade slutrör mittmonterade bak
- Textilmattor fram och bak
- Top Sportstolar med R-logo, steglös höjdställning och svankstöd
- Tröskelbreddare lackerade i bilens färg
- Två läslampor fram och bak
- Tygklädsel "Kyalami" Titan Black med sidostödsklädsel microfiber "San Remo" och sömmar i Art Grey
- Växelspaksknopp och handbromsgrepp i läder

### SÄKERHET/TRYGGHET

- Bältespåminnare på båda framstolarna
- ESP (antisladdsystem) med XDS (extended EDS, elektronisk differentialspärr anpassad för aktiv körning)+ ASR (antispinnreglering) med bromsassistent

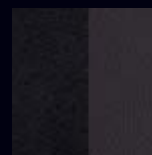


Top Sportstolar med tygklädsel "Kyalami"



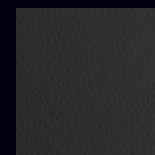
Titan Black/  
Crystal Grey

R-skalsportstolar med microfiber/läder "San Remo" (pristillägg)



Black Black

R-skalsportstolar med läderklädsel "Vienna" (pristillägg)



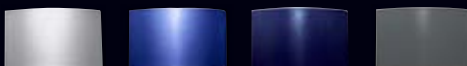
Black

### SOLIDA LACKER



Candy White Tornado Red

### METALLIC-LACKER (pristillägg)



Reflex Silver Racing Blue Shadow Blue United Grey

### PÄRLEFFEKT-LACKER (pristillägg)



Blue Graphite Deep Black





## Tillval

Observera att vissa tillval inte går att kombinera med varandra och att vissa lanseras senare. Ta kontakt med din lokala Volkswagen-återförsäljare, så får du veta mer om detta.

- 4 dörrar inklusive elfönsterhissar bak
- Backkamera
- Backkamera och parkeringssensorer fram och bak i kombination med radio/navigation RNS 510
- CD-växlare i mittarmstödet fram i kombination med radio/navigation RNS 510
- Dynamic Chassis Control (DCC)
- Dynaudio Sound 300W, 8-kanals förstärkare med 8 högtalare. Tillval till Radio RCD 310, RCD 510 samt radio/navigation RNS 310 och RNS 510.
- Elektriskt soltak i glas, skjut-/tiltbart
- Elinställbar förarstol i kombination med sportstolar i läder
- Förvaringspaket förvaringslådor framstolar samt bagagenät
- Hillhold (start i backe-funktion) för manuell växellåda
- Keyless Access
- Ljus- och siktpaket 2 med elinfällbara ytterbackspeglar och markbelysning
- Läderklädsel på framstolarna
- Media-In anslutning för USB, iPod och andra externa ljudkällor i mittarmstödet fram
- Mobiltelefonförberedelse inkl handsfree för telefon med BlueTooth och handsfree Profile. Som originaltillbehör finns en "Touch" adapter som passar denna mobiltelefonförberedelse (laddning av telefonen sker via 12 voltsuttaget) exkl laddkabel
- Mörkare tonade rutor från B-stolpen och bakåt
- Parkeringssensorer fram och bak
- R skalsportstolar med microfiber/läder i titan black (endast i kombination med 4-dörrar)
- Radio RCD 510 med integrerad CD-växlare för sex skivor och touchscreen, SD-kortläsare, AUX-ingång i mittkonsolen, 4x20W och 8 högtalare. CD-spelaren kan även spela mp3-filer



- Radio/navigation RNS 310. CD-baserad navigation med touchscreen och AUX-ingång i mittkonsolen samt SD-kortläsare (ej svenskspråkig). Kan även spela mp3-filer
- Radio/navigation RNS 510 DVD. DVD-baserad navigation (ej svenskspråkig) med touchscreen och inbyggd hårddisk på 30 GB, färdator Plus, AUX-ingång i mittkonsolen samt 8 -högtalare

### SAKERHET/TRYGGHET

- Sidokrockkuddar samt bältessträckare bak

### Sportpaket

- Lättmetallfälgar, "Talladega" 19", silver- eller svartlackerade
- Mörkare tonade rutor från B-stolpen och bakåt
- Strålkastarhus med svart optik

Golf		MultiFuel	TSI 122	GT TSI 160	GTI	R
<b>Motor</b>		4 cylindrar 8 ventiler Insprutning Trevägs-katalysator	4 cylindrar 16 ventiler Direktsprutning Turboöverladdning Trevägs-katalysator	4 cylindrar 16 ventiler Direktsprutning Twincharger Turbo och kompressor Trevägs-katalysator	4 cylindrar 16 ventiler Direktsprutning Turbo Trevägs-katalysator	4 cylindrar 16 ventiler Direktsprutning Turbo Trevägs-katalysator
Volym cm <sup>3</sup>		1595	1390	1390	1984	1984
Effekt kW (hk) vid r/min		75(102)/5600	90(122)/5000	118(160)/5800	155(211)/5300-6200	199(270) 6000
Max vridmoment (Nm) vid r/min		148/3800	200/1500-4000	240/1500-4500	280/1700-5800	350/2500-5000
<b>Drivsystem</b>						
Växellåda (antal växlar)	man/aut	5/-	6/DSG 7	6/DSG 7	6/DSG 6	6 man/DSG 6
Drivning		Fram	Fram	Fram	Fram	Fyrhjulsdrift
Hjulupphängning fram/bak		Fram: McPherson fjäderben och trelänkad axel. Krängningshämmare. Bak: Multilänkaxel med krängningshämmare.				
Spårvidd fram/bak (mm)		1540/1513	1540/1513	1540/1513	1533/1514	1541/1514
Axelavstånd (mm)		2578	2578	2578	2578	2575
Styrsystem		Elektromekanisk servostyrning (Servotronic). Servostyrning med progressiv servoverkan. Säkerhetsrattstäng av teleskoptyp.				
Vändcirkel (m)		10,9	10,9	10,9	10,9	10,9
Bromsar		ABS med elektronisk bromskraftsfördelning EBF. Skivbromsar fram och bak, ventilerade fram samt bromsassistent.				
Fälgar/Däck	Golf Masters GT GTI R	Stål 6Jx15, 195/65 R15 Lättm. 6½ Jx15, 195/65 R15	Stål 6Jx15, 195/65 R15 Lättm. 6½ Jx15, 195/65 R15	- - Lättm. 7 Jx17, 225/45 R17	- - - Lättm. 7½ Jx17, 225/45 R17	- - - Lättm. 7½ Jx18, 225/40 R18
<b>Elsystem</b>						
Generator (A)/Batteri (Ah)		110/72	140/72	140/72	140/72	140/72
<b>Bagageutrymme</b>						
Längd uppfällt/nedfällt säte (mm)		828/1581	828/1581	828/1581	828/1581	79/156
Volym uppfällt/nedfällt säte (l)		350/1305	350/1305	350/1305	350/1305	275/1230
<b>Tjänstevikt<sup>1)</sup></b>						
	man/aut	1230/-	1290/1310	1340/1360	1400/1420	1620/1640
<b>Totalvikt</b>						
	man/aut	1780/-	1820/1850	1840/1860	1870/1890	2010/2030
<b>Max släpvagnsvikt (kg)</b>						
		1200/-	1300/1300	1400/1400	1400/1400	-/-
<b>Max taklast (kg)</b>						
		75	75	75	75	75
<b>Fordonsskatt (kr)*</b>						
	man/aut	850/-	840/720	860/740	1360/1420	1940/1860
<b>Försäkringspremieklass</b>						
		1 13 15	3 13 15	2)	2)	2)
<b>Acceleration 0-100 km/h (sek)</b>						
	man/aut	11,3/-	9,5/9,5	8,0/8,0	6,9/6,9	5,7/5,5
<b>Toppfart (km/h)</b>						
	man/aut	188/-	200/200	220/220	240/238	250/250
<b>Bränsledeklaration (l/100 km)</b>						
Blandad körning	man/aut	7,1 <sup>3)</sup> /-	6,2/6,0	6,3/6,0	7,3/7,4	8,5/8,4
Stadskörning	man/aut	9,7 <sup>3)</sup> /-	8,2/7,7	8,1/7,5	10,0/10,0	11,8/11,2
Landsvägskörning	man/aut	5,6 <sup>3)</sup> /-	5,1/5,0	5,2/5,2	5,8/5,9	6,7/6,8
Tankvolym, liter ca		55	55	55	55	60
Aktionsradie (mil), bl körning	man/aut	77/-	89/92	87/92	75/74	71/71
<b>Miljödeklaration</b>						
Bränsle		Bioetanol E85/Blyfri 95	Blyfri 95	Blyfri 95	Blyfri 95	Blyfri 95
Dieselpartikelfilter (DPF)		-	-	-	-	-
Miljöklass <sup>3)</sup>		EU5	EU5	EU5	EU5	EU5
Miljöbil <sup>4)</sup>		Ja	-	-	-	-
CO <sub>2</sub> utsläpp (g/km)	man/aut	169 <sup>3)</sup> /-	144/138	145/139	170/173	199/195

#### Bränsleförbrukning och avgascertifieringsvärden

Samtliga utsläppsvärden under avsnitten Bränsle- och Miljödeklaration gäller bil i grundversion. Högre utrustningsnivå och eventuell unik svensk utrustning ger högre vikt och därmed högre bränsleförbrukning och CO<sub>2</sub> utsläpp. Fordonsindividuella uppgifter om avgascertifieringsvärden och CO<sub>2</sub> finns i Bilregistret. För att se hur fordonsskatten beräknas, gå in på [www.transportstyrelsen.se](http://www.transportstyrelsen.se) (klicka på "Väg", "Fordon", "Fordonsskatt", "Hur bestäms skattens storlek" i nämnd ordning).

#### Återvinning

Minst 85% används till återvinning och återanvändning. I enlighet med förordningen om producentansvar för bilar, SFS 1997:788, erbjuds Volkswagens bilägare att kostnadsfritt lämna in sina uttjänta bilar för återvinning. För mer information om hur Volkswagen arbetar för att underlätta och förenkla återvinningen gå in på [www.volkswagen.se](http://www.volkswagen.se).

#### Miljöcertifiering

Importören, Volkswagen Group Sverige AB, är certifierade enligt ISO14001. I stort sett alla produktionsanläggningar är certifierade enligt ISO14001 eller EMAS.

#### Tilläggsinformation till tabellen (markerat som fotnoter i tabellen)

1) Preliminära värden. Tillverkaren bestämmer tjänstevikten individuellt beroende på bilens utrustningsnivå. Lastförmågan är skillnaden mellan den angivna totalvikten och tjänstevikten.

Om tjänstevikten höjs minskas lastförmågan. Fordonsskatten kan variera beroende på tjänstevikten.

2) Ej fastställt.

3) Den europeiska avgasnormen EU5 innebär en skärpning av kraven jämfört med miljöklasserna 2005 och 2005 PM.

4) Det finns en mängd olika definitioner på miljöbil

- Miljöbil enligt statlig upphandling, "Förordning om myndigheters inköp och leasing av miljöbilar (2004:1364)". Se [www.transportstyrelsen.se](http://www.transportstyrelsen.se)

- Miljöbil med sänkt förmånsvärde enligt skattelagstiftningen. Se [www.skatteverket.se](http://www.skatteverket.se)

- Miljöbil enligt vissa kommuners miljöbilsdefinition. Se hemsidor på respektive kommun.

5) MultiFuel-modeller, med körning på E85, ger en högre bränsleförbrukning (ca 33%) men reducerar de fossila koldioxidutsläppen. Fordonsskatten beräknas utifrån en annan beräkningsgrund för bilar som kan köras på alternativa bränslen, vilket reducerar fordonsskatten.

\* Fordonsskattens värde gäller från 2011-01-01.

\*\* Miljöbilar är skattebefriade de 5 första åren.



Testresultat Euro NCAP: 5 stjärnor, [www.euroncap.com](http://www.euroncap.com)

Golf	BlueMotion	BlueMotion Tech	GT TDI 140	GT TDI 140 4MOTION	GTD	
<b>Motor</b>	4 cylindrar, 16 ventiler Common rail insprutning Turbo, Laddluftkylare Variabel turbingeometri Trevägs-katalysator Partikelfilter	4 cylindrar, 16 ventiler Common rail insprutning Turbo, Laddluftkylare Variabel turbingeometri Trevägs-katalysator Partikelfilter	4 cylindrar, 16 ventiler Common rail insprutning Turbo, Laddluftkylare Variabel turbingeometri Trevägs-katalysator Partikelfilter	4 cylindrar, 16 ventiler Common rail insprutning Turbo, Laddluftkylare Variabel turbingeometri Trevägs-katalysator Partikelfilter	4 cylindrar, 16 ventiler Common rail insprutning Turbo, Laddluftkylare Variabel turbingeometri Trevägs-katalysator Partikelfilter	
Volym cm <sup>3</sup>	1598	1598	1968	1968	1968	
Effekt kW (hk) vid r/min	77(105)/4400	77(105)/4400	103(140)/4200	103(140)/4200	125(170)/4200	
Max vridmoment (Nm) vid r/min	250/1500–2500	250/1500–2500	320/1750–2500	320/1750–2500	350/1750–2500	
<b>Drivsysteem</b>						
Växellåda (antal växlar) man/aut	5/–	5/DSG 7	6/DSG 6	6/–	6/DSG 6	
Drivning	Fram	Fram	Fram	Fyrhjulsdrift	Fram	
Hjulupphängning fram/bak	Fram: McPherson fjäderben och trelänkad axel. Krängningshämmare. Bak: Multilänkakel med krängningshämmare.					
Spårvidd fram/bak (mm)	1540/1513	1540/1513	1540/1513	1540/1513	1533/1514	
Axelavstånd (mm)	2578	2578	2578	2578	2578	
Styrsystem	Elektromekanisk servostyrning (Servotronic). Servostyrning med progressiv servoverkan. Säkerhetsrattstång av teleskoptyp.					
Vändcirkel (m)	10,9	10,9	10,9	10,9	10,9	
Bromsar	ABS med elektronisk bromskraftsfördelning EBF. Skivbromsar fram och bak, ventilerade fram samt bromsassistent.					
Fälgar/Däck	Golf BlueMotion Masters GT GTD	Stål 6Jx15, 195/65 R15 Lättm. 6½ Jx15, 195/65 R15 Lättm. 6½ Jx15, 195/65 R15	Stål 6Jx15, 195/65 R15 – Lättm. 6½ Jx15, 195/65 R15	– – Lättm. 7 Jx17, 225/45 R17	– – Lättm. 7½ Jx17, 225/45 R17	– – – Lättm. 7½ Jx17, 225/45 R17
<b>Elsystem</b>						
Generator (A)/Batteri (Ah)	140/72	140/72	140/72	140/72	140/72	
<b>Bagageutrymme</b>						
Längd uppfällt/nedfällt säte (mm)	828/1581	828/1581	828/1581	828/1581	828/1581	
Volym uppfällt/nedfällt säte (l)	350/1305	350/1305	350/1305	275/1230	350/1305	
<b>Tjänstevikt<sup>1)</sup></b>						
man/aut	1320/–	1320/1340	1350/1370	1450/–	1410/1430	
<b>Totalvikt</b>						
man/aut	1750/–	1840/1880	1920/1940	2020/–	1880/1910	
<b>Max släpvagnsvikt (kg)</b>						
	1400/–	1400/1400	1500/1500	1600/–	1500/1500	
<b>Max taklast (kg)</b>						
	75	75	75	75	75	
<b>Fordonsskatt (kr)*</b>						
man/aut	0** (1168)/–	0** (1168)/0** (1168)	1474/2086	2341/–	2137/2545	
<b>Försäkringspremieklass</b>						
	1 14 17	1 14 17	2)	2)	2)	
<b>Acceleration 0–100 km/h (sek)</b>						
man/aut	11,3/–	11,3/11,2	9,3/9,3	9,4/–	8,1/8,1	
<b>Toppfart (km/h)</b>						
man/aut	190/–	190/190	209/209	206/–	222/222	
<b>Bränsledeklaration (l/100 km)</b>						
Blandad körning man/aut	3,8/–	4,1/4,2	4,8/5,3	5,5/–	5,3/5,6	
Stadskörning man/aut	4,7/–	5,2/4,7	6,1/6,7	6,9/–	7,0/7,2	
Landsvägskörning man/aut	3,4/–	3,5/3,9	4,1/4,5	4,7/–	4,3/4,7	
Tankvolym, liter ca	55	55	55	55	55	
Aktionsradie (mil), bl körning man/aut	145/–	134/131	115/104	100/–	75/74	
<b>Miljödeklaration</b>						
Bränsle	Diesel	Diesel	Diesel	Diesel	Diesel	
Dieselpartikelfilter (DPF)	Ja	Ja	Ja	Ja	Ja	
Miljöklass <sup>3)</sup>	EU5	EU5	EU5	EU5	EU5	
Miljöbil <sup>4)</sup>	Ja	Ja	–	–	–	
CO <sub>2</sub> utsläpp (g/km) man/aut	99/–	107/109	126/138	143/–	139/147	

#### Bränsleförbrukning och avgascertifieringsvärden

Samtliga utsläppsvärden under avsnitten Bränsle- och Miljödeklaration gäller bil i grundversion. Högre utrustningsnivå och eventuell unik svensk utrustning ger högre vikt och därmed högre bränsleförbrukning och CO<sub>2</sub> utsläpp. Fordonsindividuella uppgifter om avgascertifieringsvärden och CO<sub>2</sub> finns i Bilregistret. För att se hur fordonsskatten beräknas, gå in på [www.transportstyrelsen.se](http://www.transportstyrelsen.se) (klicka på "Väg", "Fordon", "Fordonsskatt", "Hur bestäms skattens storlek" i nämnd ordning).

#### Återvinning

Minst 85% används till återvinning och återanvändning. I enlighet med förordningen om producentansvar för bilar, SFS 1997:788, erbjuds Volkswagens bilägare att kostnadsfritt lämna in sina uttjänta bilar för återvinning. För mer information om hur Volkswagen arbetar för att underlätta och förenkla återvinningen gå in på [www.volkswagen.se](http://www.volkswagen.se).

#### Miljöcertifiering

Importören, Volkswagen Group Sverige AB, är certifierade enligt ISO14001. I stort sett alla produktionsanläggningar är certifierade enligt ISO14001 eller EMAS.

#### Tilläggsinformation till tabellen (markerat som fotnoter i tabellen)

- 1) Preliminära värden. Tillverkaren bestämmer tjänstevikten individuellt beroende på bilens utrustningsnivå. Lastförmågan är skillnaden mellan den angivna totalvikten och tjänstevikten. Om tjänstevikten höjs minskas lastförmågan. Fordonsskatten kan variera beroende på tjänstevikten.
- 2) Ej fastställt.
- 3) Den europeiska avgasnormen EU5 innebär en skärpning av kraven jämfört med miljöklasserna 2005 och 2005 PM.
- 4) Det finns en mängd olika definitioner på miljöbil
  - Miljöbil enligt statlig upphandling, "Förordning om myndigheters inköp och leasing av miljöbilar (2004:1364)". Se [www.transportstyrelsen.se](http://www.transportstyrelsen.se)
  - Miljöbil med sänkt förmånsvärde enligt skattelagstiftningen. Se [www.skatteverket.se](http://www.skatteverket.se)
  - Miljöbil enligt vissa kommuners miljöbilsdefinition. Se hemsidor på respektive kommun.
- 5) MultiFuel-modeller, med körning på E85, ger en högre bränsleförbrukning (ca 33%) men reducerar de fossila koldioxidutsläppen. Fordonsskatten beräknas utifrån en annan beräkningsgrund för bilar som kan köras på alternativa bränslen, vilket reducerar fordonsskatten.
- 6) Ej fastställt.

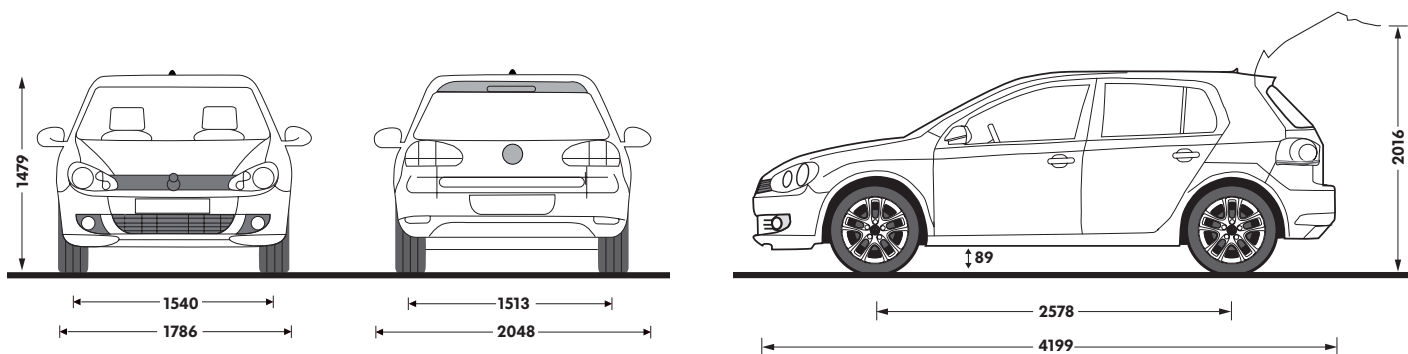
\* Fordonsskattens värde gäller från 2011-01-01

\*\* Miljöbilar är skattebefriade de 5 första åren.



Testresultat Euro NCAP: 5 stjärnor, [www.euroncap.com](http://www.euroncap.com)





**GARANTIER.** Nybilsgaranti – 2 år. Vagnskadegaranti – 3 år. Lackgaranti – 3 år. Garanti mot genomrostning – 12 år – ej krav på efterbehandling. Garantivillkoren finns beskrivna i garantibeviset.

**MobilitetsGaranti:** Gäller vid akut okörbar bil som inte vållats av föraren och omfattar hjälp på plats, hyrbil eller övernattninng på hotell. Förnyas vid varje intervallservice utförd av auktoriserad Volkswagen-verkstad.

**SERVICEINTERVALLER.** Bilen har flexibelt serviceintervall enligt bilens intervallindikering (individuell), dock max 24 månader. Etanolanpassade modeller har fasta serviceintervaller var 1500:e mil eller var 12:e månad.

**VOLKSWAGEN FINANSIERING.** Nyckeln till mobilitet. Volkswagen-återförsäljaren erbjuder en rad bra finansieringsalternativ till privatpersoner eller företag. Anpassade efter dina egna, eller företagets förutsättningar, fyllda med valmöjligheter. Din Volkswagensäljare ger gärna tips och aktuella villkor för finansiering baserad på dina förutsättningar, eller läs mer om några av våra populära finansieringsformer.

**VOLKSWAGEN BILLÅN.** Vårt vanligaste lån med flera individuella valmöjligheter avseende tid, kontantinsats (lägst 20 % för privatperson) och om kontraktet ska vara med eller utan restskuld.

**VOLKSWAGEN PRISLÅN.** Betala 1% per månad oavsett vilken Volkswagenmodell som du är intresserad av.

**VOLKSWAGEN FINANSFÖRSÄKRING.** Vi erbjuder ersättningsnivå och innehåll utöver det vanliga. Kombinera vår finansiering med försäkring.

**VOLKSWAGEN LEASING.** Vi erbjuder individuellt anpassad finansiering för stora och små företag. Du kan med fördel kombinera vår finansiering med serviceavtal och försäkring. Allt på samma faktura specificerat för sig.

**VOLKSWAGEN PERSONALBIL.** Fler och fler företag upptäcker denna löneväxlingsmodell, som ger den anställda en löneförmån. Erbjudandet personalbil är kostnadsneutralt för företaget och attraktivt för personalen.

**VOLKSWAGENKORTET.** Självklart är den långa kredittiden, med möjlighet att dela upp kostnaden på 6 månader utan ränta, ett avgörande skäl till att ha ett Volkswagenkort i plånboken. Dessutom finns det inga avgifter eller kostnader för att ha eller skaffa kortet. Men här får du fler argument: Du får regelbundet information om de exklusiva erbjudanden som kommer kortinnehavaren till godo. Det kan vara allt från fritidstillbehör till service och reservdelar. Genom våra samarbetspartners, får du också rabatt på t ex drivmedel, bilhyra, färjeförbindelser och övernattninngar på hotell. Du kan även lägga ditt sparande på ditt Volkswagenkort och få en av marknadens bästa räntor på dina pengar. Behöver du fler argument, kan du känna till att vi kontinuerligt utvecklar tjänster som byggs in i kortet. Vi gör allt och lite till för att göra livet enklare för våra trogna kunder.

**VOLKSWAGEN SERVICEAVTAL.** Alla bilar behöver service och med ett serviceavtal undviker du överraskningar. Du betalar en fast månads-kostnad och vet vad din service kommer att kosta. Serviceavtal kan kombineras med alla våra finansieringsformer.

**VOLKSWAGEN FÖRARKURSER.** Vi tar inte bara ansvar för våra produkter utan även hur dom används: Volkswagen Blue Driving & Safety ser till att göra dig till en säkrare och mer miljömedveten Volkswagen-ägare. Under en hel- eller halvdag tränar vi dig under säkra former för att skapa säkra attityder, förbättrat omdöme och ökad förståelse för våra tekniska lösningar. Du genomför kursen i våra välutrustade och nya bilar under erfaren ledning av våra Volkswagen-instruktörer.

Mer information om kursplatser och datum finner du på [www.carevents.se](http://www.carevents.se)

**ÅTERVINNING.** Minst 85% används till återvinning och återanvändning. I enlighet med förordningen om producentansvar för bilar, SFS 1997:788, erbjuds Volkswagens bilägare att kostnadsfritt lämna in sina uttjänta bilar för återvinning. För mer information om hur Volkswagen arbetar för att underlätta och förenkla återvinningen gå in på [www.volkswagen.se](http://www.volkswagen.se)

Välkommen till din Volkswagen-säljare för en kalkyl, baserad på dina förutsättningar. Eller gör dina beräkningar på [www.volkswagen.se](http://www.volkswagen.se)



Das Auto.