



Das Auto.

# Nya Golf Sportscombi







PEKA PÅ VAD DU VILL HA.  
5", 5,8" ELLER 8" **PEKSKÄRM**,  
MED NÄRHETSSENSORER OCH SWIPE-FUNKTION.  
ETT FÖRSTKLASSIGT **LJUDSYSTEM FRÅN  
DYNAUDIO** FINNS SOM TILLVAL.



REDAN I STANDARDUTFÖRANDE  
HAR GOLF SPORTSCOMBI EN **HÖG**  
**SÄKERHETSNIVÅ.**

**PRE-CRASH** IDENTIFIERAR RISKEN FÖR EN  
KOLLISION OCH SPÄNNER AUTOMATISKT SÄKERHETSBÄLTENA  
FRAM FÖR ATT KROCKKUDDE- OCH BILBÄLTISSYSTEMEN SKA  
GE DIG BÄSTA MÖJLIGA SKYDD.



Nya Golf Sportscombi Masters och GT är dessutom utrustad med adaptiv farthållare (ACC) inklusive Front Assist med autobromssystemet City Emergency Brake. Radiosystemet Composition Media inklusive Bluetooth handsfree och audiostreaming är också standard. Säkerhetshöjande finesser som gör körningen ännu mer avslappnad och underhållande.

VÄLJ BLAND **INNOVATIVA**  
TILLVAL SOM **LANE ASSIST**, **PARK ASSIST**  
ELLER **LIGHT ASSIST**. DU KAN OCKSÅ  
VÄLJA **DYNAMIC LIGHT ASSIST**  
SOM BLÄNDAR AV MOT  
MÖTANDE TRAFIK OCH ÄNDÅ  
LYSER UPP DIN FÄRDVÄG.



Nya Golf Sportscombi är 4 562 mm lång, det vill säga 307 mm längre än syskonet Golf. Designmässigt följer den halvkombimodellens linjer till framdörrarnas bakkant, men från B-stolparna präglas Golf Sportscombi av distinkta linjer och ännu mer utrymme.







The image shows the rear passenger area of a car. Two black leather seats with horizontal stitching are visible. A small, light-colored teddy bear is sitting on the left seat. The car's interior door panel and window are also visible. The text is overlaid on the right side of the image.

LASTVOLYMEN ÄR HELA

**1620 LITER**

OCH LASTKANTEN LIGGER  
PÅ PRAKTISKT LÅGA

**630 MM**

ÖVER MARKEN.

VÄLJ EN **FÄLG** SOM PASSAR  
DIN PERSONLIGHET.

Lättmetallfälg Toronto 16"



Lättmetallfälg Perth 16"



**DURBAN 18" LÄTTMETALLFÄLG**

Erbjuds enbart till Golf Sportscombi GT



Lättmetallfälg Dijon 17"



Lättmetallfälg Madrid 17"

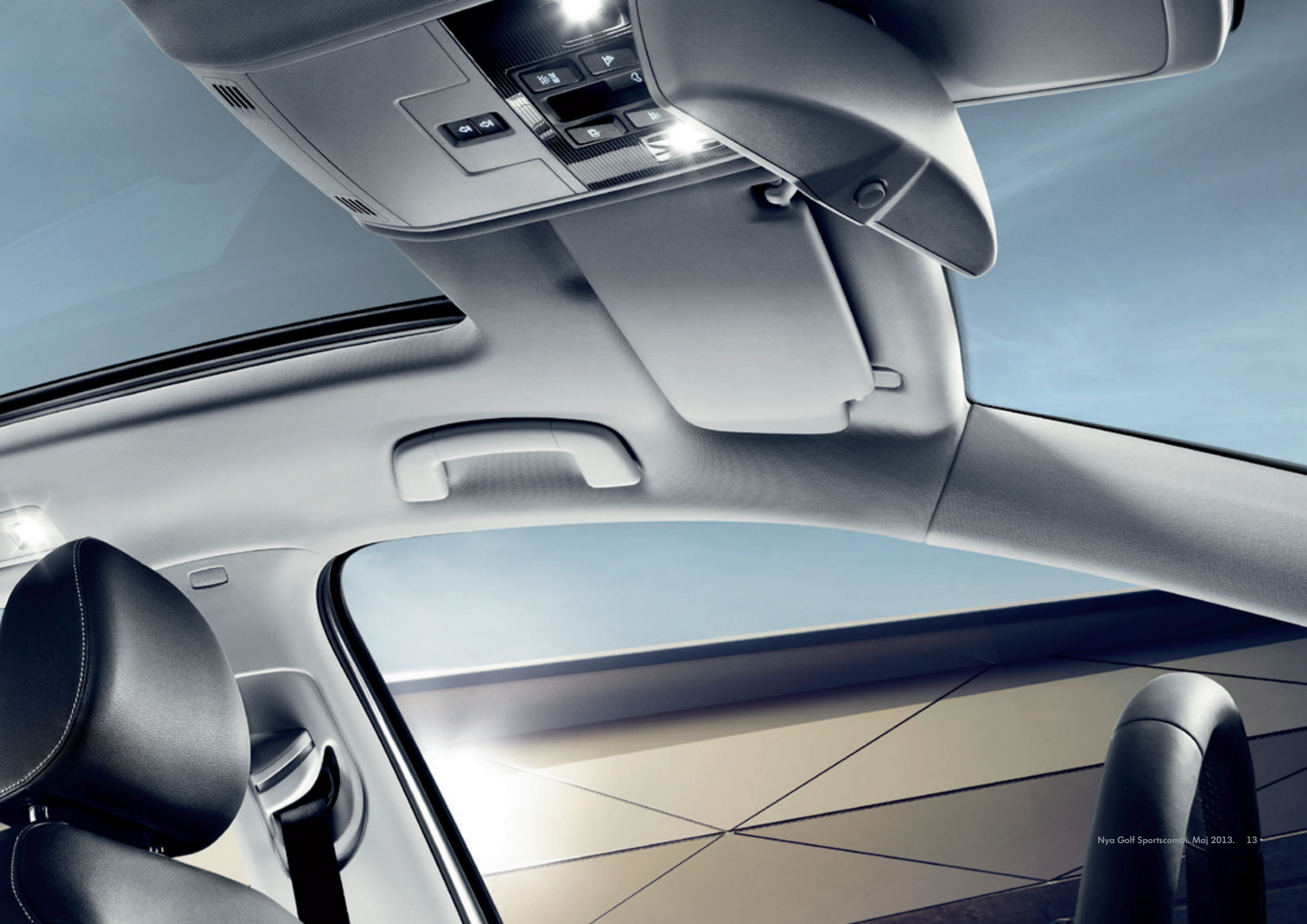


Lättmetallfälg Geneva 17"



A photograph showing the interior of a car, focusing on the panoramic sunroof. The sunroof is open, revealing a clear blue sky. The car's interior features black leather seats and a white ceiling with integrated lighting. The text is overlaid on the upper portion of the image.

MED DET ÖPPNINGSBARA PANORAMASOLTAKET  
KAN DU NJUTA AV DEN HÄRLIGA  
KÄNSLAN AV **HIMMEL.**



# LACK

**SUNSET RED | T**  
METALLICLACK



**TUNGSTEN SILVER | T**  
METALLICLACK



**BLACK | S**  
SOLID LACK



**PURE WHITE | S**  
SOLID LACK



**NIGHT BLUE | T**  
METALLICLACK



**REFLEX SILVER | T**  
METALLICLACK



**PACIFIC BLUE | T**  
METALLICLACK



**ORYX WHITE | T**  
PÄRLEMORLACK



**LIMESTONE GREY | T**  
METALLICLACK



**URANO GREY | S**  
SOLID LACK



**DEEP BLACK | T**  
PÄRLEFFEKTLACK



**TORNADO RED | S**  
SOLID LACK




# KLÄDSEL

SPORTSTOL  
MED LÄDERKLÄDSEL | MASTERS OCH GT | T


VIENNA  
MARRAKESCH

A large rectangular panel showing a rich brown leather texture with a fine, irregular grain pattern.

VIENNA  
TITAN BLACK

A rectangular panel showing a dark, almost black leather texture with a fine, irregular grain pattern.

VIENNA  
SHETLAND

A rectangular panel showing a light beige or tan leather texture with a fine, irregular grain pattern.

SPORTSTOL  
MED TYG-/ALCANTARAKLÄDSEL | GT | S

GLOBAL  
TITAN BLACK

A rectangular panel showing a dark fabric texture, split into a smooth left half and a textured right half.

GLOBAL  
QUARTZ

A rectangular panel showing a dark fabric texture, split into a smooth left half and a textured right half.

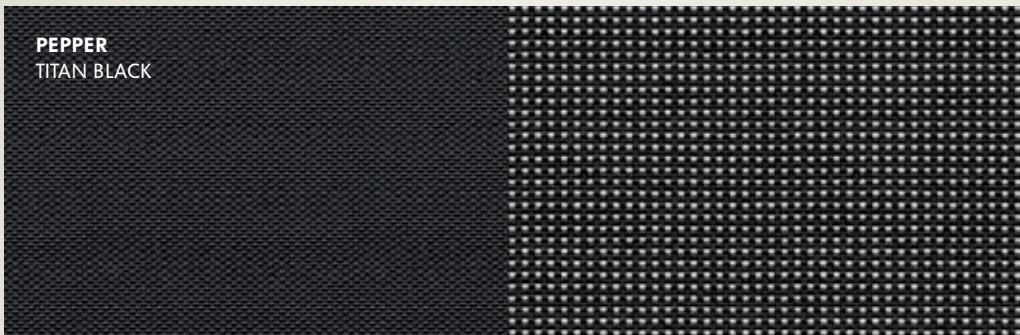
GLOBAL  
SHETLAND

A rectangular panel showing a light fabric texture, split into a smooth left half and a textured right half.



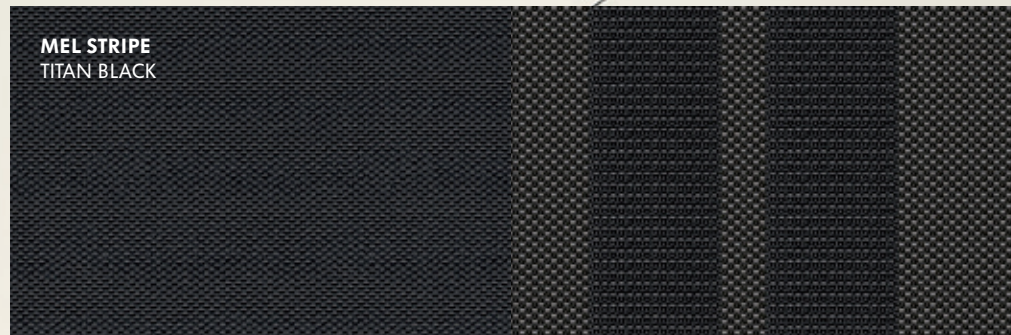
**STANDARDSTOL  
MED TYGKLÄDSEL | S**

**PEPPER**  
TITAN BLACK



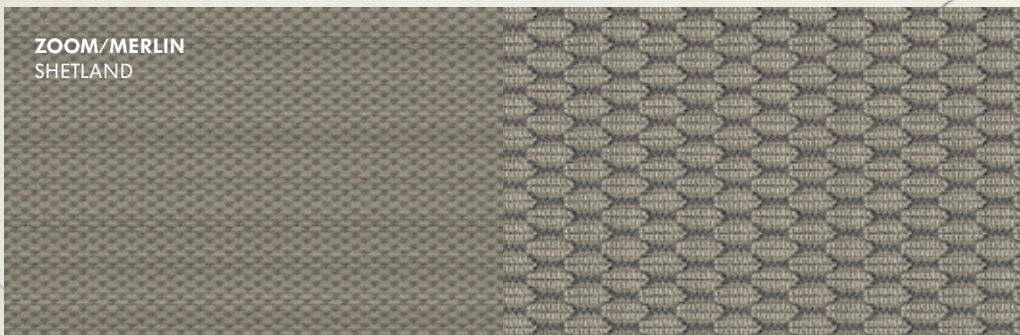
**SPORTSTOL  
MED TYG-/ALCANTARAKLÄDSEL | MASTERS | T**

**MEL STRIPE**  
TITAN BLACK

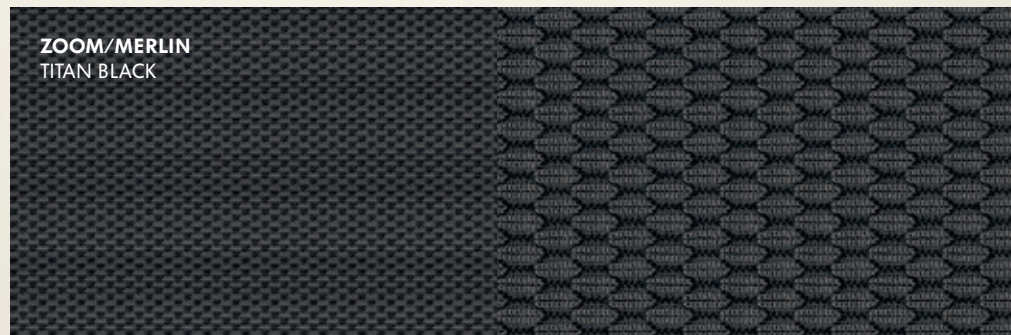


**KOMFORTSTOL  
MED TYGKLÄDSEL | MASTERS | S**

**ZOOM/MERLIN**  
SHETLAND



**ZOOM/MERLIN**  
TITAN BLACK





<b>Nya Golf Sportscombi</b>	<b>TSI 105 BMT</b>	<b>TSI 122 Multifuel BMT*</b>		<b>TSI 122 DSG BMT</b>	<b>TSI 140 BMT GT*</b>	<b>TDI 105 BMT</b>	<b>TDI 150 BMT GT</b>
<b>Effekt kW</b> (hk)	105	122		122	140	105	150
<b>Växellåda</b> man/aut	6/-	6/-		-/DSG7	6/DSG7	5/DSG7	6/DSG6
<b>Bagageutrymme</b> volym uppfällt/nedfällt säte	605/1620	605/1620		605/1620	605/1620	605/1620	605/1620
<b>Bränsledeklaration</b> (l/100 km)	Blyfri 95/98	Bioetanol E85	Blyfri 95/98	Blyfri 95/98	Blyfri 95/98	Diesel	Diesel
<b>Blandad körning</b> man/aut	5,0/-	7,2/-	5,3/-	-/5,1	5,4/5,1	3,9/3,9	4,2/4,5
<b>CO<sub>2</sub> utsläpp</b> (g/km) man/aut	117/-	119/-	124/-	-/118	122/117	102/102	108/119

\* Blir beställningsbar senare

# Nya Golf Sportscombi

BRO-200-AJ5-30 • Tryckt i Sverige, maj 2013  
[www.volkswagen.se](http://www.volkswagen.se)